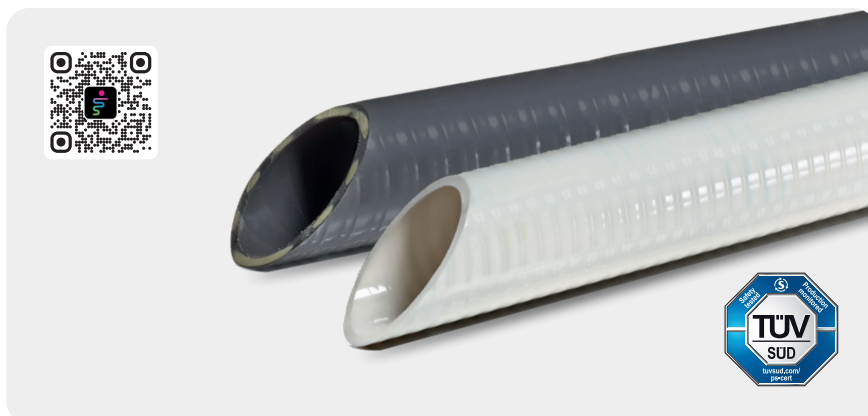


# fitt idroflex



## Tuyau pour l'alimentation et l'aspiration pour piscines résidentielles enterrées.

Doté d'une bonne flexibilité, FITT Idroflex convient pour le collage avec les raccords vendus sur le marché.

**Structure :** Tuyau spiralé en PVC lisse à l'intérieur et à l'extérieur.

**Température d'utilisation :** -10°C / +60°C

- Calibré à l'extérieur pour un collage parfait avec les raccords à coller et à compression.
- Bonne flexibilité.
- Disponible aussi dans la version grise.

## Druck- und Saugschlauch für Einbaupools.

FITT Idroflex verfügt über eine gute Flexibilität und kann mit den marktüblichen Kupplungen verklebt werden.

**Aufbau:** PVC-Spiralschlauch mit glatter Innen- und Außenseite.

**Verwendungstemperatur:** -10°C / +60°C

- Die Enden sind spezifisch für eine perfekte Kleb- oder Steckverbindung mit den Kupplungen gefertigt.
- Auch in grau erhältlich.
- Auch in grau Ausführung erhältlich.



REACH<sup>1</sup>  
conforme

REACH<sup>1</sup>  
konform



RoHS<sup>2</sup>  
conforme

RoHS<sup>2</sup>  
konform



Sans  
HAP<sup>3</sup>

Frei von  
PAK<sup>3</sup>



Sans  
phtalates<sup>4</sup> <0,1%

Frei von  
Phtalaten<sup>4</sup> <0,1%

## FITT IDROFLEX

Marquage | Kennzeichnung: FITT IDROFLEX Øxx - ISO3994 - xbar @23°C - MADE IN ITALY

Ø externe Ø extern [mm]	Couleur Farbe	Pression de service Betriebsdruck [bar]	Pression d'éclatement Berstdruck [bar]	Vide Vakuüm [mH <sub>2</sub> O]	Rayon de courbure Biegungsradius [mm]	Longueur Länge [m]	Poids nominal Metergewicht [g/m]	Pièces par palette Stück pro Palette [pcs]	Dimensions palette Palettengröße [cm]
20	○	7	21	7	80	25	160	24	80x120
25	○	7	21	7	100	25	250	30	120x120
25	○●	7	21	7	100	50	250	24	120x120
32	○	7	21	7	100	25	420	12	80x120
32	●	6	18	6	120	25	310	12	80x120
40	●	5	15	6	150	25	465	16	120x120
50	●	5	15	7	165	12	630	16	120x120
50	○●	5	15	7	165	25	630	12	80x160
50	○●	5	15	7	165	50	630	8	80x160
63	○●	4	12	7	220	25	925	6	120x100
75	○●	2,5	7,5	6	400	25	1470	3	120x100
90	●	3	9	7	340	25	1895	4	120x120
110	●	3	9	7	420	25	2330	3	160x160

Pression d'éclatement et de service à 23°C | Berst- und Betriebsdruck bei 23°C



Conforme à la norme EN ISO 3994.  
Certificat TÜV N. Z1 055285 0015 soumis à des contrôles périodiques.

Konform mit der geltenden Norm EN ISO 3994.  
TÜV-Zulassung Nr. Z1 055285 0015, die regelmäßigen Kontrollen unterliegt.

Les diamètres internes et les tolérances correspondantes sont conformes à la norme EN ISO 1307 en vigueur. La tolérance sur la longueur est de ± 5 %.  
Die Innendurchmesser und Toleranzen entsprechen den Vorgaben der geltenden Norm UNI EN ISO 1307. Längentoleranz ± 5%.

**Légende Conformité Réglementation :** 1. Règlement REACH (CE) n.1907/2006 / 2. Directive RoHS / 3. Règlement AfPS GS 2019:01 HAP - Catégorie 2 / 4. Sans phtalates (<0,1% poids/poids)  
**Legende Regelkonformität:** 1. REACH-Verordnung (EG) Nr. 1907/2006 / 2. RoHS-Richtlinie / 3. Bestimmung AfPS GS 2019:01 PAK - Kategorie 2 / 4. Frei von Phtalaten (<0.1% Gewicht/Gewicht)