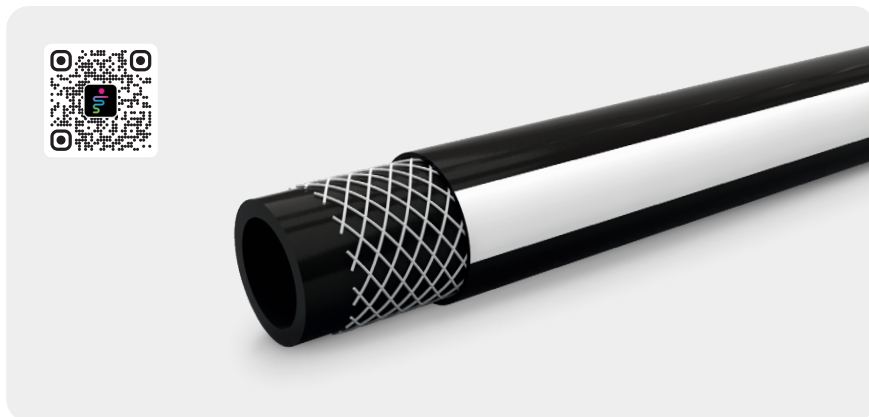


fitt refittex 20bar



Tuyau pour air comprimé et eau pour usage industriel et agricole, résistant à la pression jusqu'à 20bars.

Idéal pour les compresseurs, FITT Refitex 20bar est adapté au passage de l'air comprimé, de l'eau, des solutions fongicides, des pesticides et des engrais.

Structure : Tuyau flexible en PVC avec renforcement en polyester haute ténacité.
Température d'utilisation : -20°C / +60°C

- Haute résistance à l'abrasion externe.
- Haute résistance aux agressions chimiques.

Druckluft- und Wasserschlauch für Industrie und Landwirtschaft, Betriebsdruck von bis zu 20bar.

FITT Refitex 20bar ist ideal für Kompressoren und die Beförderung von Druckluft, Wasser, Schädlingsbekämpfungsmitteln, Pestiziden und Düngemitteln.

Aufbau: Flexibler PVC-Schlauch mit Verstärkung aus hochfestem Polyester.
Verwendungstemperatur: -20°C / +60°C

- Hohe Beständigkeit gegen Außenabrieb.
- Hohe Beständigkeit gegen aggressive Chemikalien.



REACH¹
conforme

REACH¹
konform



RoHS²
conforme

RoHS²
konform



Sans
HAP³

Frei von
PAK³



Sans
phtalates⁴ <0,1%

Frei von
Phtalaten⁴ <0,1%

FITT REFITTEX 20bar

Marquage | Kennzeichnung: FITT REFITTEX DlxDE WP 20bar/290psi @23°C - MADE IN ITALY

Pouces Zoll [inc]	Ø interne Ø intern [mm]	Ø externe Ø extern [mm]	Epaisseur Dicke [mm]	Pression de service Betriebsdruck [bar]	Pression d'éclatement Berstdruck [bar]	Rayon de courbure Biegungsradius [mm]	Longueur Länge [m]	Poids nominal Metergewicht [g/m]	Pièces par palette Stück pro Palette [pcs]	Dimensions palette Paletengröße [cm]
1/4"	6	11	2,5	20	60	25	50	87	60	80x120
1/3"	8	13	2,5	20	60	32	25	104	80	80x120
1/3"	8	13	2,5	20	60	32	50	104	54	80x120
1/3"	8	13	2,5	20	60	32	100	104	30	80x120
3/8"	10	15	2,5	20	60	45	25	125	72	80x120
3/8"	10	15	2,5	20	60	45	50	125	36	80x120
3/8"	10	15	2,5	20	60	45	100	125	20	80x120
1/2"	13	19	3	20	60	52	25	190	48	80x120
1/2"	13	19	3	20	60	52	50	190	30	80x120
1/2"	13	19	3	20	60	52	100	190	10	80x120
5/8"	16	23	3,5	20	60	65	50	270	20	80x120
3/4"	19	26	3,5	20	60	90	50	312	10	80x120
1"	25	33	4	20	60	135	50	460	8	80x120

Pression d'éclatement et de service à 23°C | Berst- und Betriebsdruck bei 23°C

Les diamètres internes et les tolérances correspondantes sont conformes à la norme EN ISO 1307 en vigueur. La tolérance sur la longueur est de ± 5 %.
Die Innendurchmesser und Toleranzen entsprechen den Vorgaben der geltenden Norm UNI EN ISO 1307. Längentoleranz ± 5%.

Légende Conformité Réglementation : 1. Règlement REACH (CE) n.1907/2006 / 2. Directive RoHS / 3. Règlement AfPS GS 2019:01 HAP - Catégorie 2 / 4. Sans phtalates (<0,1% poids/poids)
Legende Regelkonformität: 1. REACH-Verordnung (EG) Nr. 1907/2006 / 2. RoHS-Richtlinie / 3. Bestimmung AfPS GS 2019:01 PAK - Kategorie 2 / 4. Frei von Phtalaten (<0.1% Gewicht/Gewicht)