



CATALOGO GENERALE
CATALOGUE GÉNÉRAL

INDUSTRIAL
DIVISION

QUI SOMMES NOUS ?

FITT France INDUSTRIE (ex CNCP-SOTEP) :

- + de 2000 références en stock
- 6000 m² de stockage
- 700 K€ de valeur de stock
- Livraison dans toute la France sous 72h



Depuis 2014, **FITT France (ex CNCP-SOTEP)** est une filiale du **Groupe FITT Spa**,

1^{er} producteur Européen de tuyaux PVC :

- 231 Millions d'Euros de CA en 2016
- 850 personnes
- 9 sites de production en Europe
- Créée en 1969



CONTACTS ET CONDITIONS COMMERCIALES

INFORMATIONS GÉNÉRALES

Dénomination Commerciale : FITT FRANCE

Adresse : 8 rue de la Johardière
44800 Saint Herblain

Téléphone : 02.40.92.31.16

Fax : 02.40.92.05.87

Email : aurelie.devambez@fitt.com

Contact : Nicolas JOURNEAUX
06.26.99.75.20
nicolas.journeaux@fitt.com

COMMANDES

Email : catherine.drouet@fitt.com

Fax : 02.40.92.05.87

CONDITIONS COMMERCIALES

Minimum de commande : 150 € net HT

Frais de port : 25€ net HT

Franco : 500 € net HT

Délai de livraison : 72 HEURES



TABLE DES MATIERES

TUYAUX INDUSTRIE ALIMENTAIRE PVC	3
CRISTALLO EXTRA.....	3
REFITTEX CRISTALLO	4
REFITTEX CRISTALLO COULEUR.....	5
ALIFLEX.....	6
METAL-FLEX	7
ENOFLEX.....	8
ENOFLEX SF	8
TUYAUX NETTOYAGE PVC	9
CLEANY HOSE	9
TUYAUX AGRICULTURE / ASSAINISSEMENT PVC	10
REFITTEX 40 BAR	10
HI-FLAT LD	10
HI-FLAT HD	11
MULTI-FLEX	12
AGRO-FLEX UV-R	13
ASPIR-FLEX PLUS	13
TUYAUX AIR COMPRIMÉ PVC	14
REFITTEX 20 BAR	14
ULTRA-FLEX	14
REFITTEX 20 BAR PU.....	15
AIR HOSE BLU KIT	15
TUYAUX HYDROCARBURES PVC	16
REFITTEX FUEL.....	16
OIL FLEX.....	16
TUYAUX NAUTISME PVC	17
REFITTEX MARINE	17
FLEXOTRESS MARINA.....	17
TUYAUX ARROSAGE PVC	18
FLEXOTRESS.....	18
FLEXOTRESS PRO.....	18
FLEXOTRYLE.....	18
GAINES	19
LIGHT-FLEX	19
VEN-FLEX PU LD	20
TOURETS	21
CRISTALLO EXTRA	21
REFITTEX CRISTALLO	21
REFITTEX 40 BAR	21
FLEXOTRESS.....	22
FLEXOTRESS MARINA.....	22
DEVIDOIR.....	22
COMPLEMENT DE GAMME	23
NOS PARTENAIRES	23

TUYAUX INDUSTRIE ALIMENTAIRE PVC

CRISTALLO EXTRA



DESCRIPTION :

Tuyau flexible en PVC transparent sans renforcement textile, sans phtalates

APPLICATIONS :

Pour le passage de liquides alimentaires sans pression
Également disponible en tourets

TEMPÉRATURES D'EMPLOI :

De -20°C à +60°C

NORMES :

Conforme à la Directive Européenne 10/2011 pour simulants A-B-C et aux directives KTW « C » pour le contact avec l'eau potable

Ø Int x Ø Ext	Code	Longueur Couronne	Épaisseur paroi (mm)
3 x 5	65000.00380.59007	100 ml	1
4 x 7	65000.00780.59007	100 ml	1,5
5 x 8	65000.01280.59007	100 ml	1,5
6 x 8	65000.01750.59007	50 ml	1
6 x 9	65000.01825.59007	25 ml	1,5
6 x 9	65000.01850.59007	50 ml	1,5
6 x 9	65000.01880.59007	100 ml	1,5
7 x 10	65000.03350.59007	50 ml	1,5
8 x 10	65000.03950.59007	50 ml	1
8 x 11	65000.04050.59007	50 ml	1,5
8 x 11	65000.04080.59007	100 ml	1,5
8 x 12	65000.04150.59007	50 ml	2
8 x 14	65000.04550.59007	50 ml	3
9 x 12	65000.05550.59007	50 ml	1,5
10 x 13	65000.06350.59007	50 ml	1,5
10 x 14	65000.06425.59007	25 ml	2
10 x 14	65000.06450.59007	50 ml	2
10 x 16	65000.06950.59007	50 ml	3
12 x 16	65000.08625.59007	25 ml	2
12 x 16	65000.08650.59007	50 ml	2
13 x 17	65000.17450.59007	50 ml	2
14 x 18	65000.18450.59007	50 ml	2
15 x 19	65000.20650.59007	50 ml	2
15 x 21	65000.20950.59007	50 ml	3
16 x 20	65000.21250.59007	50 ml	2
16 x 21	65000.21350.59007	50 ml	2,5
18 x 22	65000.21950.59007	50 ml	2,5
18 x 23	65000.22050.59007	50 ml	2,5
19 x 24	65000.30650.59007	50 ml	2,5
19 x 26	65000.31150.59007	50 ml	3,5
20 x 24	65000.31850.59007	50 ml	2
20 x 25	65000.31950.59007	50 ml	2,5
22 x 28	65000.32850.59007	50 ml	3
25 x 31	65000.33625.59007	25 ml	3
25 x 31	65000.33650.59007	50 ml	3
25 x 33	65000.42925.59007	25 ml	4
27 x 33	65000.43725.59007	25 ml	3
30 x 38	65000.44225.59003	25 ml	4
32 x 40	65000.53625.59007	25 ml	4
40 x 49	65000.63025.59003	25 ml	4,5
50 x 60	65000.64225.59003	25 ml	5
60 x 70	65000.65225.59003	25 ml	5

TUYAUX INDUSTRIE ALIMENTAIRE PVC

REFITTEX CRISTALLO



DESCRIPTION :

Tuyau flexible en PVC transparent avec renforcement textile, sans phtalates

APPLICATIONS :

Pour le passage d'air comprimé, d'eau et de liquides alimentaires sous pression avec une teneur alcoolique jusqu'à 20°

Également disponible en tourets

TEMPÉRATURES D'EMPLOI :

De -20°C à +60°C

NORMES :

Conforme à la Directive Européenne Reg (EU) 10/2011 pour simulants A-B-C-D2 et aux directives KTW « C » pour le contact avec l'eau potable

Ø Int x Ø Ext	Code	Longueur Couronne	PS	PLNE
4 x 10	70000.00980.59007	100 ml	30	90
6 x 11	70000.02150.59007	50 ml	20	60
6 x 12	70000.02225.59007	25 ml	20	60
6 x 12	70000.02250.59007	50 ml	20	60
6 x 12	70000.02280.59007	100 ml	20	60
8 x 14	70000.04525.59007	25 ml	20	60
8 x 14	70000.04550.59007	50 ml	20	60
9 x 15	70000.05925.59007	25 ml	20	60
9 x 15	70000.05950.59007	50 ml	20	60
10 x 16	70000.06925.59007	25 ml	20	60
10 x 16	70000.06950.59007	50 ml	20	60
12 x 18	70000.08925.59007	25 ml	12	36
12 x 18	70000.08950.59007	50 ml	12	36
13 x 19	70000.17625.59007	25 ml	12	36
13 x 19	70000.17650.59007	50 ml	12	36
13 x 20	70000.17750.59007	50 ml	12	36
15 x 21	70000.20925.59007	25 ml	12	36
15 x 21	70000.20950.59007	50 ml	12	36
15 x 23	70000.21025.59007	25 ml	12	36
15 x 23	70000.21050.59003	50 ml	12	36
16 x 22	70000.21525.59007	25 ml	10	30
16 x 22	70000.21550.59007	50 ml	10	30
16 x 24	70000.21750.59007	50 ml	10	30
19 x 26	70000.31125.59007	25 ml	10	30
19 x 26	70000.31150.59007	50 ml	10	30
19 x 27	70000.31325.59007	25 ml	10	30
19 x 27	70000.31350.59007	50 ml	10	30
20 x 28	70000.32350.59007	50 ml	10	30
25 x 33	70000.42925.59007	25 ml	8	24
25 x 33	70000.42950.59007	50 ml	8	24
25 x 34	70000.43125.59007	25 ml	12	24
25 x 34	70000.43150.59007	50 ml	12	24
30 x 38	70000.44225.59003	25 ml	7	21
32 x 40	70000.53625.59000	25 ml	7	21
32 x 42	70000.53925.59003	25 ml	7	21
38 x 48	70000.62825.59003	25 ml	6	18
40 x 50	70000.63125.59003	25 ml	6	18
50 x 60	70000.64225.59003	25 ml	5	15
50 x 64	70000.64525.59003	25 ml	5	15

TUYAUX INDUSTRIE ALIMENTAIRE PVC

REFITEX CRISTALLO COULEUR



DESCRIPTION :

Tuyau flexible en PVC sans silicone, avec renforcement textile, sans phtalates
Disponible en rouge et en bleu

APPLICATIONS :

Pour le passage d'air comprimé, d'eau et de liquides alimentaires avec une teneur alcoolique jusqu'à 20°

TEMPÉRATURES D'EMPLOI :

De -20°C à +60°C

NORMES :

Conforme à la Directive Européenne Reg (EU) 10/2011 pour simulants A-B-C et aux directives KTW « C » pour le contact avec l'eau potable

Ø Int x Ø Ext	Code	Longueur Couronne	PS	PLNE
10 x 16 - Rouge	70006.06950.59007	50 ml	20	60
10 x 16 - Bleu	70024.06950.59007	50 ml	20	60
13 x 20 - Rouge	70006.24750.59007	50 ml	12	36
13 x 20 - Bleu	70024.24750.59007	50 ml	12	36
19 x 26 - Rouge	70006.31150.59007	50 ml	10	30
19 x 26 - Bleu	70024.31150.59007	50 ml	10	30

TUYAUX INDUSTRIE ALIMENTAIRE PVC

ALIFLEX



DESCRIPTION :

Tuyau spiralé en PVC intérieur lisse et extérieur cannelé, sans phtalates

APPLICATIONS :

Tuyau pour l'aspiration et le refoulement de liquides alimentaires à moyenne/basse pression, et alcools titrants jusqu'à 20°



TEMPÉRATURES D'EMPLOI :

De -10°C à +55°C

NORMES :

Conforme à la Directive Européenne Reg (EU) 10/2011 pour simulants A-B-C

Ø Int x Ø Ext	Code	Longueur Couronne	PS	PLNE
19 x 24,4	80004.30625.59064	25 ml	7	21
20 x 25,4	80004.32125.59064	25 ml	7	21
20 x 25,4	80004.32150.59003	50 ml	7	21
25 x 30,6	80004.42925.59003	25 ml	7	21
25 x 30,6	80004.42950.59052	50 ml	7	21
30 x 36	80004.52925.59052	25 ml	7	21
30 x 36	80004.52950.59003	50 ml	7	21
32 x 38	80004.53625.59003	25 ml	7	21
35 x 41,2	80004.58625.59052	25 ml	7	21
35 x 41,2	80004.58650.59052	50 ml	7	21
38 x 44,8	80004.62625.59003	25 ml	6	18
38 x 44,8	80004.62650.59003	50 ml	6	18
40 x 47	80004.63125.59052	25 ml	6	18
40 x 47	80004.63150.59003	50 ml	6	18
45 x 52	80004.64125.59003	25 ml	6	18
45 x 52	80004.64150.59000	50 ml	6	18
51 x 58,4	80004.64225.59003	25 ml	6	18
51 x 58,4	80004.64250.59052	50 ml	6	18
55 x 63	80004.65025.59003	25 ml	6	18
60 x 68,2	80004.65225.59003	25 ml	6	18
60 x 68,2	80004.65250.59003	50 ml	6	18
63 x 71,4	80004.65325.59052	25 ml	5	15
63 x 71,4	80004.65350.59003	50 ml	5	15
70 x 78,8	80004.65625.59052	25 ml	5	15
70 x 78,8	80004.65650.59003	50 ml	5	15
76 x 85	80004.65825.59052	25 ml	5	15
76 x 85	80004.65850.59003	50 ml	5	15
80 x 89,2	80004.65925.59052	25 ml	4	12
80 x 89,2	80004.65950.59003	50 ml	4	12
90 x 100	80004.66025.59003	25 ml	4	12
100 x 110,4	80004.66125.59003	25 ml	4	12
110 x 120,8	80004.66325.59003	25 ml	3	9
120 x 130,8	80004.66425.59003	25 ml	3	9
125 x 136,2	80004.66525.59003	25 ml	3	9
150 x 162,8	80004.66925.59003	25 ml	2	6

TUYAUX INDUSTRIE ALIMENTAIRE PVC

METAL-FLEX



DESCRIPTION :

Tuyau spiralé en PVC, avec une spirale de renforcement en acier galvanisé, lisse à l'intérieur et à l'extérieur, sans phtalates

Très flexible, excellent rayon de courbure

APPLICATIONS :

Tuyau pour l'aspiration et le refoulement de liquides et alcools titrants jusqu'à 50°

TEMPÉRATURES D'EMPLOI :

De -15°C à +65°C

NORMES :

Conforme à la Directive Européenne Reg (EU) 10/2011 pour simulants A-B-C-D1

Ø Int x Ø Ext	Code	Longueur Couronne	PS	PLNE
12 x 17,6	81000.08630.59000	30 ml	9	27
13 x 19,2	81000.17730.59052	30 ml	9	27
14 x 20,4	81000.18430.59052	30 ml	8	24
16 x 22,4	81000.21330.59052	30 ml	8	24
18 X 25	81000.21930.59052	30 ml	8	24
19 x 26	81000.30630.59000	30 ml	7	21
20 X 27,2	81000.32130.59000	30 ml	7	21
25 x 33	81000.42930.59085	30 ml	6	18
30 x 38	81000.52930.59073	30 ml	5	15
32 x 40,2	81000.53630.59000	30 ml	5	15
35 x 43,4	81000.58630.59000	30 ml	4	12
38 x 46,8	81000.62630.59000	30 ml	4	12
40 x 49	81000.63130.59052	30 ml	4	12
45 x 55	81000.64130.59052	30 ml	4	12
51 x 61,4	81000.64330.59052	30 ml	3	9
60 x 72	81000.65230.59052	30 ml	3	9
63 x 75	81000.65330.59052	30 ml	3	9
70 x 82	81000.65630.59052	30 ml	2,5	7,5
76 x 88	81000.65830.59041	30 ml	2,5	7,5
80 x 92,4	81000.65930.59041	30 ml	2,5	7,5
90 x 104	81000.66030.59041	30 ml	2,5	7,5
102 x 117	81000.66230.59041	30 ml	2,5	7,5
110 x 125	81000.66330.59041	30 ml	2	6
120 x 135,4	81000.66430.59041	30 ml	2	6
127 x 143	81000.66630.59041	30 ml	2	6
152 x 168,8	81000.67030.59041	30 ml	1	4

TUYAUX INDUSTRIE ALIMENTAIRE PVC

ENOFLEX



DESCRIPTION :

Tuyau en PVC avec spirale de renforcement en PVC rigide antichoc, sans phtalates, translucide, spire Rouge

APPLICATIONS :

Tuyau pour l'aspiration et le refoulement de liquides alimentaires sans graisses.
Alcools titrants jusqu'à 50°

TEMPÉRATURES D'EMPLOI :

De -10°C à +50°C

NORMES :

Conforme à la Directive Européenne Reg (EU) 10/2011 pour les simulants A-B-C.
Conforme au Règlement (EU) 10/2011 pour le simulant D1 comme attesté par les essais menés par le laboratoire lanesco

∅ Int x ∅ Ext	Code	Longueur Couronne	PS	PLNE
40 x 49	80212.63150.59003	50 ml	9	27
50 x 61	80212.64250.59003	50 ml	8	24
60 x 71,6	80212.65250.59003	50 ml	8	24
70 x 81	80212.65630.59052	30 ml	7	21
80 x 93	80212.65930.59003	30 ml	6	18
100 x 115,6	80212.66130.59003	30 ml	5	15
120 x 135	80212.66430.59003	30 ml	4	12

ENOFLEX SF



DESCRIPTION :

Tuyau en PVC plastifié avec spirale de renforcement en PVC rigide antichoc, sans phtalates, translucide, spire Rose – SOUPLE A FROID

APPLICATIONS :

Tuyau pour l'aspiration et le refoulement de liquides alimentaires.
Alcools titrants jusqu'à 50°

TEMPÉRATURES D'EMPLOI :

De -25°C à +50°C

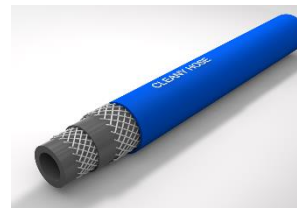
NORMES :

Conforme à la Directive Européenne Reg (EU) 10/2011 pour les simulants A-B-C.
Conforme au Règlement (EU) 10/2011 pour le simulant D1 comme attesté par les essais menés par le laboratoire lanesco

∅ Int x ∅ Ext	Code	Longueur Couronne	PS	PLNE
40 X 49	80242.63125.59000	25 ml	9	27
50 x 60	80242.64225.59000	25 ml	8	24
60 x 70	80242.65225.59052	25 ml	7	21
70 x 81	80242.65625.59052	25 ml	6	18
80 x 93	80242.65925.59052	25 ml	6	18

TUYAUX NETTOYAGE PVC

CLEANY HOSE



DESCRIPTION :

Tuyau en PVC sans phtalates avec double renforcement textile

TEMPÉRATURES D'EMPLOI :

De -20°C à +70°C

APPLICATIONS :

Pour le passage d'eau et de solutions pour la stérilisation à haute pression.

Pour le nettoyage dans l'industrie alimentaire

Ne convient pas pour une utilisation au contact de graisses animales

NORMES :

Conforme à la Directive Européenne Reg (EU) 10/2011 pour les simulants A-B-C.

Ø Int x Ø Ext	Code	Longueur Couronne	PS	PLNE
12 x 22	70271.10350.59007	50 ml	80	240
12 x 22	70271.10380.59007	100 ml	80	240

TUYAUX AGRICULTURE / ASSAINISSEMENT PVC

REFITTEX 40 BAR



DESCRIPTION :

Tuyau flexible en PVC avec tresse textile

TEMPÉRATURES D'EMPLOI :

De -10°C à +50°C

APPLICATIONS :

Pour le transfert d'air comprimé, d'eau, de solutions anticryptogamiques, pesticides et fertilisants.
Pour pompes et compresseurs utilisés à des pressions de service de 40 bar/580psi maximum
Disponible également en touret

∅ Int x ∅ Ext	Code	Longueur Couronne	PS	PLNE
8 x 14	70278.04550.59007	50 ml	40	120
8 x 14	70278.04580.59007	100 ml	40	120
9 x 16	70278.06080.59007	100 ml	40	120
10 x 16	70278.06950.59007	50 ml	40	120
10 x 16	70278.06980.59007	100 ml	40	120
12 x 20	70278.09150.59007	50 ml	40	120
13 x 21	70278.17850.59007	50 ml	40	120
16 x 24	70278.21750.59007	50 ml	40	120
19 x 28	70278.31450.59007	50 ml	40	120
25 x 35	70278.43225.59007	25 ml	40	120

HI-FLAT LD



DESCRIPTION :

Gaine plate en PVC avec renforcement textile.
Coloris Vert. Sans phtalates

TEMPÉRATURES D'EMPLOI :

De -10°C à +50°C

APPLICATIONS :

Gaine plate pour le passage de fluides en pression, pour utilisation dans l'agriculture et les applications courantes.
Très flexible et léger

∅ Int x ∅ Ext	Code	Longueur Couronne	PS	PLNE
25	70111.42950.59007	50 ml	6	18
35	70111.58650.59007	50 ml	6	18
40	70111.63150.59007	50 ml	5	15
45	70111.64150.59007	50 ml	5	15
51	70111.73650.59007	50 ml	4	12
63	70111.65350.59007	50 ml	4	12
70	70111.65650.59007	50 ml	4	12
75	70111.65850.59007	50 ml	4	12
90	70111.66050.59007	50 ml	4	12
102	70111.66250.59007	50 ml	4	12
153	70111.68550.59007	50 ml	2	6

TUYAUX AGRICULTURE / ASSAINISSEMENT PVC

HI-FLAT HD



fitt
TECHNOLOGY FLOW



DESCRIPTION :

Gaine plate en PVC avec renforcement textile.
Coloris Bleu. Sans phtalates

TEMPÉRATURES D'EMPLOI :

De -10°C à +60°C

APPLICATIONS :

Gaine plate pour le passage de fluides en pression, pour utilisation dans l'agriculture et les applications difficiles. Très flexible et résistant

Ø Int	Code	Longueur Couronne	PS	PLNE
25	70112.42950.59007	50 ml	10	30
32	70112.53650.59007	50 ml	9	27
35	70112.58650.59007	50 ml	8	24
38	70112.62650.59007	50 ml	8	24
40	70112.63150.59007	50 ml	8	24
45	70112.64150.59007	50 ml	8	24
51	70112.73650.59007	50 ml	8	24
60	70112.65250.59007	50 ml	8	24
63	70112.65350.59007	50 ml	8	24
70	70112.65650.59007	50 ml	7	21
75	70112.65850.59007	50 ml	7	21
80	70112.65950.59007	50 ml	7	21
90	70112.66050.59007	50 ml	7	21
102	70112.66250.59007	50 ml	7	21
127	70112.12650.59007	50 ml	6	18
153	70112.68550.59007	50 ml	4	12
203	70112.67550.59007	50 ml	3	9

TUYAUX AGRICULTURE / ASSAINISSEMENT PVC

MULTI-FLEX



DESCRIPTION :

Tuyau flexible en PVC plastifié avec spirale de renforcement en PVC rigide antichoc, lisse à l'intérieur. Une pellicule extérieure anti-abrasive assure un glissement facile

TEMPÉRATURES D'EMPLOI :

De -20°C à +50°C

APPLICATIONS :

Tuyau pour l'aspiration et le passage sur wagon-citerne pour l'irrigation, la vidange, les égouts et les fosses septiques, et pour toutes applications moyennement lourdes de l'industrie en général.
Robuste et flexible

Ø Int x Ø Ext	Code	Longueur Couronne	PS	PLNE
25 x 32	80211.42950.59000	50 ml	8	24
32 x 40	80211.53650.59003	50 ml	7	21
38 x 47	80211.62650.59003	50 ml	6	18
40 x 49,2	80211.63150.59003	50 ml	6	18
51 x 61,4	80211.64350.59003	50 ml	5	15
63 x 74	80211.65350.59003	50 ml	5	15
70 x 81,2	80211.65650.59003	50 ml	4	12
76 x 87,4	80211.65830.59003	30 ml	4	12
80 x 91,6	80211.65930.59003	30 ml	4	12
90 x 102,4	80211.66030.59003	30 ml	4	12
102 x 115	80211.66230.59078	30 ml	4	12
120 x 135	80211.66420.59078	20 ml	3	9
127 x 142,6	80211.66620.59078	20 ml	3	9
152 x 170	80211.67020.59078	20 ml	3	9

TUYAUX AGRICULTURE / ASSAINISSEMENT PVC

AGRO-FLEX UV-R



DESCRIPTION :

Tuyau en PVC transparent avec spirale grise (LD) ou spirale verte (HD), avec additif anti-UV

APPLICATIONS :

Tuyau pour l'agriculture (montage sur semoirs, épandeurs d'engrais, de lisiers...) avec additif anti-UV. Sa grande flexibilité permet une utilisation optimale même à basse température



TEMPÉRATURES D'EMPLOI :

De -30°C à +50°C

NORMES :

Conforme à la Directive Européenne Reg. (EU) 10/2011 pour les simulants A-B-C.

Ø Int	Code	Longueur Couronne	PS	PLNE	LD / HD
40	80000.63150.59003	50 ml	5	15	High Density
50	80028.64250.59052	50 ml	4	12	Light Density

ASPIR-FLEX PLUS



DESCRIPTION :

Tuyau spiralé en PVC avec raccords en plastique et filtre en laiton (ou plastique)

TEMPÉRATURES D'EMPLOI :

De -10°C à +50°C

APPLICATIONS :

Tuyau qui, si raccordé à une pompe, permet l'aspiration de l'eau claire des puits, citernes, petits lacs et ruisseaux. La technologie brevetée Polyfusion garantit l'étanchéité entre le tuyau et le raccord et exclut le risque de perte d'eau. Étudié particulièrement pour connecter pompes avec raccords de 1" et 1 1/4"

Ø Int x Ø Ext	Code	Longueur	PS	PLNE	Type crépine
22 x 26	80219.33021.59028	7 ml	-	18	Laiton
22 x 26	80217.33021.59027	7 ml	-	18	Plastique

TUYAUX AIR COMPRIMÉ PVC

REFITTEX 20 BAR



DESCRIPTION :

Tuyau flexible en PVC avec renforcement textile

TEMPÉRATURES D'EMPLOI :

De -10°C à +50°C

APPLICATIONS :

Pour le passage d'air comprimé, l'eau, les solutions de fongicides, de pesticides et d'engrais.

Pour les pompes à dos et les compresseurs utilisés avec une pression de service jusqu'à 20 bar / 290 psi

Ø Int x Ø Ext	Code	Longueur Couronne	PS	PLNE
6 x 11	70277.02150.59007	50 ml	20	60
8 x 13	70277.04350.59007	50 ml	20	60
10 x 15	70277.06550.59007	50 ml	20	60
13 x 19	70277.17625.59007	25 ml	20	60
13 x 19	70277.17650.59007	50 ml	20	60
16 x 23	70277.21650.59007	50 ml	20	60
19 x 26	70277.31150.59007	50 ml	20	60
25 x 33	70277.42950.59007	50 ml	20	60
Longueur équipée de ½ raccords express				
19 x 26	25000.00025.00000	25 ml	20	60

ULTRA-FLEX



DESCRIPTION :

Tuyau en PVC plastifié (70 shore A) avec renforcement textile

TEMPÉRATURES D'EMPLOI :

De -20°C à +60°C

APPLICATIONS :

Tuyau pour le passage d'air comprimé pour des compresseurs avec utilisation en pression jusqu'à 20 bar / 290 psi.

Utilisation à basses températures.
Excellentes flexibilité et maniabilité

Ø Int x Ø Ext	Code	Longueur Couronne	PS	PLNE
6,3 x 11	70252.02450.59007	50 ml	20	60
8 x 13	70252.04350.59003	50 ml	20	60
8 x 13	70252.04380.59003	100 ml	20	60
9 x 14,5	70252.05825.59007	25 ml	20	60
9 x 14,5	70252.05850.59007	50 ml	20	60
12,7 x 19	70252.17250.59007	50 ml	20	60
19 x 27	70252.31325.59007	25 ml	15	45

TUYAUX AIR COMPRIMÉ PVC

REFITTEX 20 BAR PU



DESCRIPTION :

Tuyau en polyuréthane à trois couches avec renforcement textile, avec couche bleue à l'extérieur et à l'intérieur.

TEMPÉRATURES D'EMPLOI :

De -20°C à +60°C

APPLICATIONS :

Idéal pour les applications exigeants une haute flexibilité à basse température avec courbure très réduite et une haute résistance à la pression.

Utilisable avec pistolet à peinture, air comprimé, aéroglyphes, outils pneumatiques en général. Egalement prévu pour le transfert des huiles alimentaires. Extrêmement léger et flexible. Haute élasticité. Résistance aux huiles, hydrocarbures, graisses et produits chimiques modérément agressifs. Haute résistance à la pression et à l'abrasion.



Ø Int x Ø Ext	Code	Longueur Couronne	PS	PLNE
6 x 10	70300.01980.59007	100 ml	20	60
8 x 12	70300.04180.59007	100 ml	20	60
10 x 14,5	70300.12780.59007	100 ml	20	60
13 x 19	70300.17680.59007	100 ml	20	60

AIR HOSE BLU KIT



DESCRIPTION:

Tuyau flexible en PVC avec renforcement textile, fourni avec raccords en laiton et connexion rapide universelle Rectus

APPLICATIONS :

Tuyau pour le passage d'air comprimé pour applications semi-professionnelles

TEMPÉRATURES D'EMPLOI :

De -15°C à +60°C

NORMES :

Conforme à la directive Européenne Reg (EU) 10/2011 pour les simulants A-B-C
Certification TÜV n° B09 11 55285 003 en conformité avec la norme ISO 1402 : 2009

Ø Int x Ø Ext	Code	Longueur Couronne	PS	PLNE
6 x 11	70002.02119.59051	5 ml	15	60
6 x 11	70002.02110.59051	10 ml	15	60
6 x 11	70002.02120.59051	20 ml	15	60
9 x 14	70002.05719.59051	5 ml	15	60
9 x 14	70002.05710.59051	10 ml	15	60
9 x 14	70002.05720.59051	20 ml	15	60

TUYAUX HYDROCARBURES PVC

REFITTEX FUEL



DESCRIPTION :

Tuyau en PVC à 3 couches avec plastifiant polymérique afin de garantir une meilleure résistance aux hydrocarbures et avec renforcement textile en polyester. Coloris vert d'eau neutre transparent

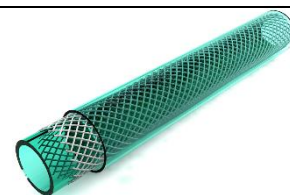
TEMPÉRATURES D'EMPLOI :

De -20°C à +60°C

APPLICATIONS :

Pour le passage d'hydrocarbures non-aromatiques, comme huiles et pétroles, et pour applications industrielles.

Résistant à basses températures, il garde ses caractéristiques intactes dans le temps



Ø Int x Ø Ext	Code	Longueur Couronne	PS	PLNE
10 x 16	70003.06950.59065	50 ml	20	60
12 x 19	70003.09025.59003	25 ml	12	36
12 x 19	70003.09050.59007	50 ml	12	36
15 x 23	70003.21025.59007	25 ml	12	36
15 x 23	70003.21050.59065	50 ml	12	36
20 x 27	70003.32325.59007	25 ml	10	30
20 x 27	70003.32350.59007	50 ml	10	30
25 x 33	70003.42925.59007	25 ml	8	24
25 x 33	70003.42950.59007	50 ml	8	24

OIL FLEX



DESCRIPTION :

Tuyau flexible en PVC plastifié et caoutchouc nitrile avec spirale de renfort en PVC rigide antichoc. Intérieur lisse. Couleur bleue, spirale ivoire.

TEMPÉRATURES D'EMPLOI :

De -20°C à +55°C

APPLICATIONS :

Tuyau pour l'aspiration et le refoulement d'hydrocarbures non aromatiques, carburants, diesel, huiles combustibles et produits pétroliers.

Particulièrement indiqué pour le transvasement des camions citernes et des réservoirs de stockage.

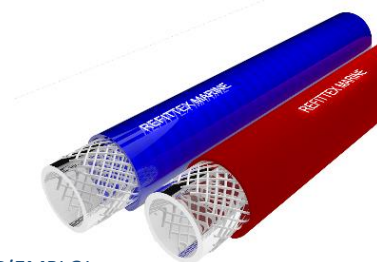
Tuyau robuste offrant une bonne flexibilité à basse température et résistant aux agents atmosphériques



Ø Int x Ø Ext	Code	Longueur Couronne	PS	PLNE
20 x 29	80208.32150.59052	50 ml	10	30
25 x 34,2	80208.42950.59000	50 ml	10	30
32 x 41,2	80208.53650.59050	50 ml	9	27
38 x 46,4	80208.62650.59050	50 ml	9	27
50 x 60,2	80208.64250.59052	50 ml	7	21

TUYAUX NAUTISME PVC

REFITTEX MARINE



DESCRIPTION :

Tuyau flexible en PVC avec armature tressée polyester

TEMPÉRATURES D'EMPLOI :

De -20°C à +60°C

APPLICATIONS :

Tuyau indiqué pour l'adduction de l'eau potable chaude et froide pour les secteurs du nautisme et du tourisme itinérant.

NORMES :

Conforme à la Directive Européenne Reg (EU) 10/2011 pour les simulants A-B-C

Ø Int - Couleur	Code	Longueur Couronne	PS	PLNE
12 - rouge	70318.09150.59007	50 ml	15	45
12 - bleu	70319.09150.59007	50 ml	15	45
19 - rouge	70318.31450.59007	50 ml	15	45
19 - bleu	70319.31450.59007	50 ml	15	45

FLEXOTRESS MARINA



DESCRIPTION :

Tuyau 6 couches en PVC expansé anti-algues, renfort textile haute ténacité double inversé TDI®
Anti-vrille et anti-nœud – Recouvrement PVC anti UV
Coloris : Blanc avec bande bleue

APPLICATIONS :

Amenée d'eau – Arrosage – Yachting - Caravaning

TEMPÉRATURES D'EMPLOI :

De -10°C à +50°C

Ø Int	Code	Longueur Couronne	PS	PLNE	Poids en gr/ml
15	75059.04111.97521	25 ml	12	28	175
19	75059.09511.97521	25 ml	12	26	260

TUYAUX ARROSAGE PVC

FLEXOTRESS

DESCRIPTION :

Ame noire PVC anti algues ; renfort textile haute ténacité double inversé TDI® - anti-vrille ; recouvrement PCV anti UV

Fabriqué en France, garantie 15 ans

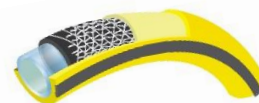
Disponible en tourets et en grandes longueurs

APPLICATIONS :

Amenée d'eau et arrosage
Usage intensif

TEMPÉRATURES D'EMPLOI :

De -10°C à +50°C



Ø Int	Code	Longueur Couronne	PS	PLNE	Poids en gr/ml
15	75053.04111.97521	25 ml	13	25	175
15	75053.04115.97521	50 ml	13	25	175
19	75053.09011.97521	25 ml	12	23	250
19	75053.09015.97521	50 ml	12	23	250
25	75051.12611.97521	25 ml	9	18	410
25	75051.12615.97520	50 ml	9	18	410
30	77029.14011.97520	25 ml	6	12	620
35	77029.16011.97520	25 ml	6	12	730
40	77029.17011.97520	25 ml	5	10	920
50	75009.17211.97520	25 ml	3	6	1250

FLEXOTRESS PRO

DESCRIPTION :

Tuyau 6 couches en PVC expansé anti-algues, renfort textile haute ténacité double inversé TDI®

Anti-vrille et anti-nœud – Recouvrement PVC anti UV

Fabriqué en France – garantie 20 ans

Disponible en grandes longueurs

APPLICATIONS :

Amenée d'eau et arrosage
Usage professionnel

TEMPÉRATURES D'EMPLOI :

De -10°C à +50°C



Ø Int	Code	Longueur Couronne	PS	PLNE	Poids en gr/ml
15	75050.05211.97521	25 ml	14	28	175
15	75050.05215.97521	50 ml	14	28	175
19	75050.10111.97521	25 ml	13	26	250
19	75050.10115.97521	50 ml	13	26	250

FLEXOTRYLE

DESCRIPTION :

Tuyau 4 couches en PVC avec renfort tricoté ATC®

Anti-vrille, anti-algues et anti-UV

Fabriqué en France – garantie 12 ans

APPLICATIONS :

Amenée d'eau et arrosage
Usage professionnel : BTP / Chantiers

TEMPÉRATURES D'EMPLOI :

De -10°C à +50°C



Ø Int	Code	Longueur Couronne	PS	PLNE	Poids en gr/ml
15	77029.05309.97521	20 ml	12	24	185
15	77029.05313.97521	40 ml	12	24	185
19	77029.10109.97521	20 ml	11	22	270
19	77029.10113.97521	40 ml	11	22	270

GAINES

LIGHT-FLEX



DESCRIPTION :

Gaine spiralisée en PVC, intérieur lisse et extérieur entièrement cannelé

TEMPÉRATURES D'EMPLOI :

De -15°C à +50°C

APPLICATIONS :

Tuyau multi-usage d'aspiration et de transfert de l'air, des fumées, de la sciure, des copeaux et pour le passage des câbles électriques. Egalement indiqué pour évacuer la condensation des systèmes de climatisation et pour la protection des canalisations en cuivre des installations de gaz.

Ø Int	Code	Longueur Couronne	Aspiration (Bar)	Poids en gr/ml
19	80400.30625.59000	25 ml	3	110
25	80400.42925.59052	25 ml	3	140
30	80400.52925.59052	25 ml	3	200
32	80400.53625.59052	25 ml	3	220
35	80400.58625.59052	25 ml	3	240
38	80400.62625.59000	25 ml	3	270
40	80400.63125.59052	25 ml	3	280
50	80400.64225.59037	25 ml	3	450
60	80400.65225.59073	25 ml	2	540
63	80400.65325.59073	25 ml	2	565
70	80400.65625.59073	25 ml	2	640
76	80400.65825.59073	25 ml	2	690
80	80400.65925.59052	25 ml	2	780
90	80400.66025.59052	25 ml	2	930
100	80400.66130.59078	30 ml	2	980
110	80400.66330.59085	30 ml	1	1100
120	80400.66430.59078	30 ml	1	1200
125	80400.66530.59085	30 ml	1	1250
130	80400.66730.59058	30 ml	1	1400
140	80400.66830.59058	30 ml	1	1500
150	80400.66930.59078	30 ml	1	1700

GAINES

VEN-FLEX PU LD



DESCRIPTION :

Gaine spiralé en PU base ester avec spirale de renfort en PVC rigide antichoc. Intérieur lisse

APPLICATIONS :

Pour aspiration de poussières et fumées avec propriétés anti-abrasives. Très flexible et durable.

TEMPÉRATURES D'EMPLOI :

De -35°C à +70°C

NORMES :

Conforme à la Directive Européenne Reg. (EU) 10/2011 pour simulants A-B-C

Ø Int	Code	Longueur Couronne	Aspiration (Bar)	Poids en gr/ml
25	80403.42620.59052	20 ml	3	130
32	80403.53620.59073	20 ml	3	175
35	80403.58620.59052	20 ml	3	190
38	80403.62620.59052	20 ml	3	200
40	80403.63120.59073	20 ml	3	230
45	80403.64120.59052	20 ml	3	270
50	80403.64220.59052	20 ml	3	310
60	80403.65220.59052	20 ml	2	390
63	80403.65320.59073	20 ml	2	440
76	80403.65820.59052	20 ml	2	550
80	80403.65920.59003	20 ml	2	590
90	80403.66020.59003	20 ml	2	690
100	80403.66120.59073	20 ml	2	800
110	80403.66320.59052	20 ml	1	980
120	80403.66420.59003	20 ml	1	1000
130	80403.66720.59052	20 ml	1	1150
140	80403.66820.59003	20 ml	1	1280
150	80403.66920.59003	20 ml	1	1450

TOURETS

CRISTALLO EXTRA

DESCRIPTION :

Tuyau flexible en PVC transparent sans renforcement textile, sans phtalates

APPLICATIONS :

Pour le passage de liquides alimentaires sans pression

TEMPÉRATURES D'EMPLOI :

De -20°C à +60°C

NORMES :

Conforme à la Directive Européenne Reg (EU) 10/2011 pour simulants A-B-C et aux directives KTW « C » pour le contact avec l'eau potable



Ø Int x Ø Ext	Code	Longueur Touret	Épaisseur paroi (mm)
4 x 7	65000.00780.59000	100 ml	1
6 x 9	65000.01880.59000	100 ml	1,5
8 x 11	65000.04080.59000	100 ml	1,5
10 x 14	65000.06450.59000	50 ml	2
12 x 16	65000.08650.59000	50 ml	2
16 x 21	65000.21350.59000	50 ml	3

REFITTEX CRISTALLO

DESCRIPTION :

Tuyau flexible en PVC transparent avec renforcement textile, sans phtalates

APPLICATIONS :

Pour le passage de liquides alimentaires sous pression

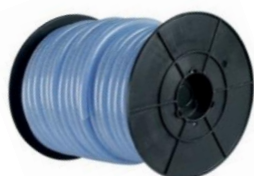
NORMES :

Conforme à la Directive Européenne Reg (EU) 10/2011 pour simulants A-B-C-D2

Conforme aux directives KTW-C pour le contact avec l'eau potable

TEMPÉRATURES D'EMPLOI :

De -20°C à +60°C



Ø Int x Ø Ext	Code	Longueur Touret	PS	PLNE
4 x 10	70000.00980.59000	100 ml	30	90
6 x 12	70000.02280.59000	100 ml	20	60
8 x 14	70000.04550.59000	50 ml	20	60
10 x 16	70000.06950.59000	50 ml	20	60
12 x 18	70000.08950.59000	50 ml	12	36
16 x 22	70000.21525.59000	50 ml	10	30
19 x 26	70000.31125.59000	25 ml	10	30

REFITTEX 40 BAR

DESCRIPTION :

Tuyau flexible en PVC avec tresse textile

TEMPÉRATURES D'EMPLOI :

De -10°C à +50°C

APPLICATIONS :

Pour le passage d'air comprimé, d'eau, de solutions anticryptomiques, pesticides et fertilisants



Ø Int x Ø Ext	Code	Longueur Touret	PS	PLNE
8 x 14	70278.04550.59000	50 ml	40	120
10 x 16	70278.06950.59000	50 ml	40	120
12 x 20	70278.09150.59000	50 ml	40	120
16 x 24	70278.21750.59000	50 ml	40	120

TOURETS

FLEXOTRESS

DESCRIPTION :

Ame noire PVC anti algues ; renfort textile haute ténacité double inversé TDI® - anti-vrille ; recouvrement PCV anti UV
Fabriqué en France, garantie 15 ans

APPLICATIONS :

Usage intensif

TEMPÉRATURES D'EMPLOI :

De -10°C à +60°C



Ø Int	Code	Longueur Touret	PS	PLNE	Poids en gr/ml
15	75053.04115.97520	50 ml	13	25	175
19	75053.09012.97520	30 ml	12	23	250
25	75051.12608.97521	18 ml	9	18	410

FLEXOTRESS MARINA

DESCRIPTION :

Tuyau 6 couches en PVC expansé anti-algues, renfort textile haute ténacité double inversé TDI®
Anti-vrille et anti-nœud – Recouvrement PVC anti UV
Coloris : Blanc avec bande bleue

APPLICATIONS :

Amenée d'eau - Arrosage - Yachting - Caravaning

TEMPÉRATURES D'EMPLOI :

De -10°C à +50°C

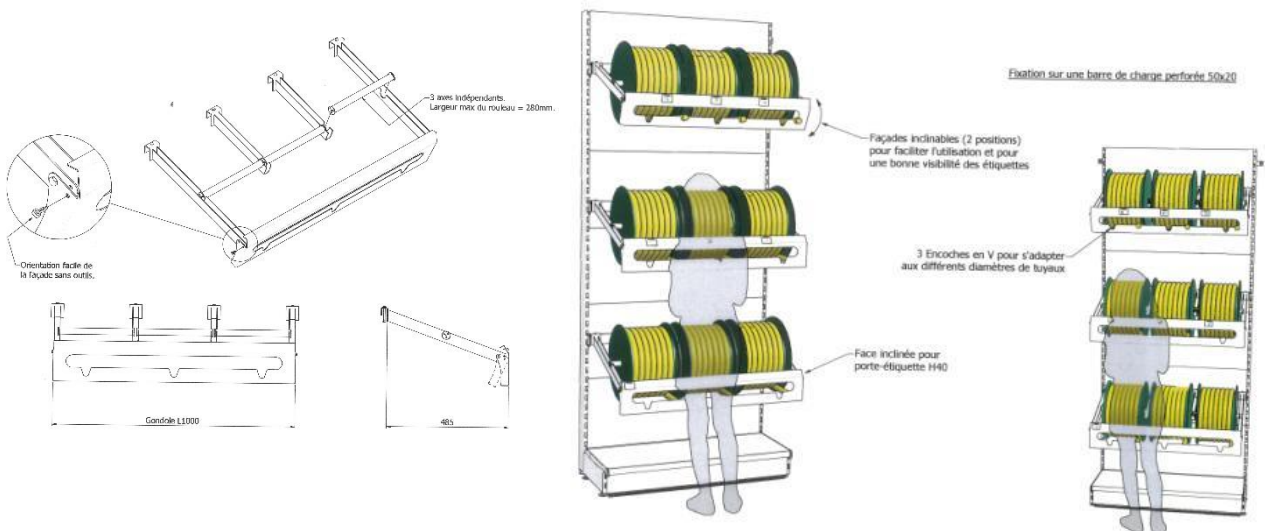


Ø Int	Code	Longueur Touret	PS	PLNE	Poids en gr/ml
15	75059.04115.97520	50 ml	12	28	175
19	75059.09512.97520	30 ml	12	26	250

DEVIDOIR

DESCRIPTION :

Code 98.06314 - Dévidoir blanc prévu pour 3 tourets – barre de charge non fournie



COMPLEMENT DE GAMME

En complément des tuyaux PVC, nous proposons également :

- Tourets tuyaux PVC
- Tuyaux Caoutchouc
 - Tuyaux à usage alimentaire
 - Tuyaux de nettoyage
 - Tuyaux pour le refoulement d'eau
 - Tuyaux polyvalents
 - Tuyaux pour hydrocarbures
 - Tuyaux soudure
 - Tuyaux pour air comprimé
- Colliers
- Raccords
- Terminaux
- Fermetures industrielles
- Revêtements de sol
- Feuilles caoutchouc
- Mousses caoutchouc

N'hésitez pas à nous consulter pour toute information tarifaire ou technique.

NOS PARTENAIRES



FITT France

8 rue de la Johardière

44800 SAINT HERBLAIN