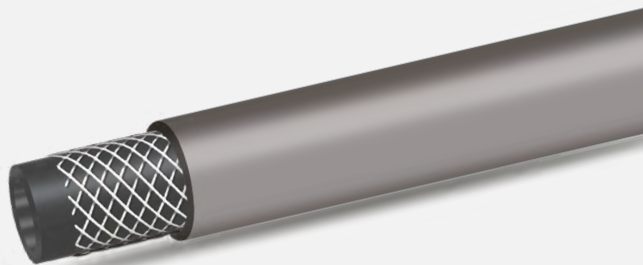


FITT refittex 20bar ultraflex



Tubo per aria compressa adatto per utilizzo a basse temperature.

Altamente flessibile anche a basse temperature, FITT RefitTex 20bar Ultraflex è ideale per compressori fino a pressioni di 20bar.

Struttura: Tubo in PVC con rinforzo in poliestere ad alta tenacità.

Temperatura di utilizzo: -20°C / + 60°C

- Elevata flessibilità alle basse temperature.
- Disponibile anche in colorazione blu.

Compressed air hose suitable for low temperatures use.

Highly flexible even at low temperatures, FITT RefitTex 20bar Ultraflex is ideal for compressors with pressures up to 20bar.

Structure: PVC hose with high tenacity polyester reinforcement.

Temperature of use: -20°C / + 60°C

- High flexibility at low temperatures.
- Also available in blue color.



REACH
conforme
REACH
compliant



RoHS
conforme
RoHS
compliant



Senza IPA
PAH free



Senza ftalati
formula <0,1%
Phthalate free
formulation <0,1%

FITT REFITTEX 20BAR ULTRAFLEX

Marcatura | Marking: FITT REFITTEX ULTRAFLEX DIXDE WP 20BAR/290PSI @23°C - MADE IN ITALY

Pollici Inches [inc]	Ø interno Ø internal [mm]	Ø esterno Ø external [mm]	Spessore Thickness [mm]	Pressione d'esercizio Working pressure [bar]	Pressione di scoppio Bursting pressure [bar]	Raggio di curvatura Bending radius [mm]	Lunghezza Length [m]	Peso nominale Weight per meter [g/m]	Pezzi per pallet Pieces per pallet [pcs]	Dimensione pallet Pallet dimension [cm]
1/4	6	11	2,35	20	60	30	50	77	54	80x120
-	6	12	3	20	60	30	100	107	30	80x120
-	8	13	2,5	20	60	40	100	107	24	80x120
-	8	13	2,5	20	60	40	50	107	48	80x120
-	9	14,5	2,75	20	60	45	50	128	72	80x120
-	9	14,5	2,75	20	60	45	25	128	72	80x120
-	10	15	2,5	20	60	50	100	124	20	80x120
-	10	15,5	2,75	20	60	50	50	133	20	80x120
1/2	13	19	3,15	20	60	65	50	189	10	80x120
3/4	19	27	4	20	60	100	25	348	20	80x120

Pressione di scoppio e di esercizio a 23° | Working and Bursting pressure at 23°

Diametri interni e tolleranze corrispondenti sono in conformità con la norma UNI EN ISO 1307: 2008. La tolleranza della lunghezza è ± 5%.
Inner diameters and corresponding tolerances according to the norm UNI EN ISO 1307:2008. The length tolerance is ± 5%.