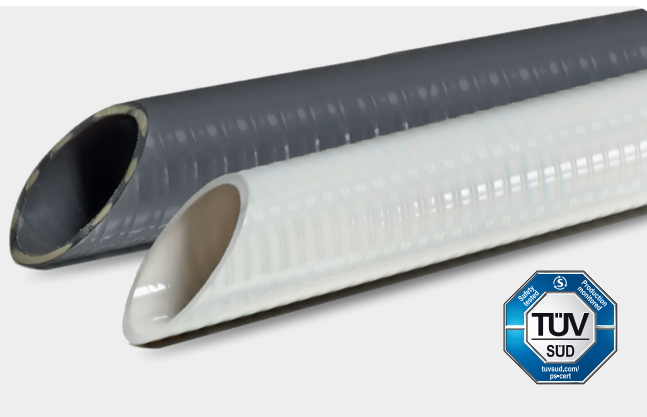


# Fitt idroflox



## Tubo per mandata e aspirazione per piscine residenziali interrate.

Dotato di una buona flessibilità, FITT Idroflox è adatto all'incollaggio con i raccordi presenti sul mercato.

**Struttura:** Tubo spiralato in PVC liscio internamente ed esternamente.

**Temperatura di utilizzo:** -10°C / +60°C

- Calibrato esternamente per un perfetto incollaggio con i raccordi a incollo e compressione.
- Buona flessibilità.
- Disponibile anche nella versione grigia.

## Delivery and suction hose for residential embedded pools.

Offering good flexibility, FITT Idroflox is suitable for bonding with commercially available fittings.

**Structure:** PVC spiral hose with smooth internal and external surface.

**Temperature of use:** -10°C / +60°C

- Externally calibrated for perfect bonding with glued and compression fittings.
- Good flexibility.
- Also available in grey.



REACH<sup>1</sup> conforme

REACH<sup>1</sup> compliant



RoHS<sup>2</sup> conforme

RoHS<sup>2</sup> compliant



Senza IPA<sup>3</sup>

PAH<sup>3</sup> free



Senza ftalati<sup>4</sup> formula <0,1%

Phthalate free<sup>4</sup> formulation <0,1%

## FITT IDROFLEX

Marcatura | Marking: FITT IDROFLEX Øxx - ISO3994 - xbar @23°C - MADE IN ITALY

Ø esterno Ø external [mm]	Colore Color	Pressione d'esercizio Working pressure [bar]	Pressione di scoppio Bursting pressure [bar]	Vuoto Vacuum [mH <sub>2</sub> O]	Raggio di curvatura Bending radius [mm]	Lunghezza Length [m]	Peso nominale Weight per meter [g/m]	Pezzi per pallet Pieces per pallet [pcs]	Dimensione pallet Pallet dimension [cm]
20	○	7	21	7	80	25	160	24	80x120
25	○	7	21	7	100	25	250	30	120x120
25	○●	7	21	7	100	50	250	24	120x120
32	○	7	21	7	100	25	420	12	80x120
32	●	6	18	6	120	25	310	12	80x120
40	●	5	15	6	150	25	465	16	120x120
50	●	5	15	7	165	12	630	16	120x120
50	○●	5	15	7	165	25	630	12	80x160
50	○●	5	15	7	165	50	630	8	80x160
63	○●	4	12	7	220	25	925	6	120x100
75	○●	2,5	7,5	6	400	25	1470	3	120x100
90	●	3	9	7	340	25	1895	4	120x120
110	●	3	9	7	420	25	2330	3	160x160

Pressione di scoppio e di esercizio a 23°C | Working and Bursting pressure at 23°C



Conforme alla norma EN ISO 3994 in vigore.  
Certificato TÜV N. Z1 055285 0013 soggetto a verifiche periodiche.

In compliance with the EN ISO 3994 current standard.  
TÜV Certificate No. Z1 055285 0013 subject to periodic checks.

Diametri interni e tolleranze corrispondenti sono in conformità alla norma UNI EN ISO 1307 in vigore. La tolleranza della lunghezza è ± 5%.  
Inner diameters and corresponding tolerances according to the current standard UNI EN ISO 1307. The length tolerance is ± 5%.

**Legenda conformità normativa:** 1. Regolamento REACH (EC) n. 1907/2006 / 2. Direttiva RoHS / 3. Regolamento AfPS GS 2019:01 IPA - Categoria 2 / 4. Senza ftalati (<0.1% peso/peso)  
**Regulatory compliance legend:** 1. REACH Regulation (EC) n. 1907/2006 / 2. RoHS Directive / 3. AfPS GS 2019:01 Regulation IPA - Category 2 / 4. Phthalate free(<0.1% weight/weight)