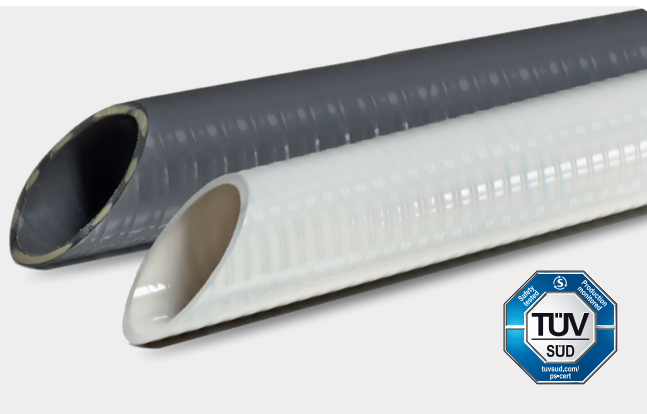


Fitt idroflex



Tubo per mandata e aspirazione per piscine residenziali interrate.

Dotato di una buona flessibilità, FITT Idroflex è adatto all'incollaggio con i raccordi presenti sul mercato.

Struttura: Tubo spiralato in PVC liscio internamente ed esternamente.

Temperatura di utilizzo: -10°C / +60°C

- Calibrato esternamente per un perfetto incollaggio con i raccordi a incollo e compressione.
- Buona flessibilità.
- Disponibile anche nella versione grigia.

Delivery and suction hose for residential embedded pools.

Offering good flexibility, FITT Idroflex is suitable for bonding with commercially available fittings.

Structure: PVC spiral hose with smooth internal and external surface.

Temperature of use: -10°C / +60°C

- Externally calibrated for perfect bonding with glued and compression fittings.
- Good flexibility.
- Also available in grey.



REACH¹
conforme
REACH¹
compliant



RoHS²
conforme
RoHS²
compliant



Senza
IPA³
free



Senza ftalati⁴
formula <0,1%
Phthalate free⁴
formulation <0,1%

FITT IDROFLEX

Marchatura | Marking: FITT IDROFLEX Øxx - ISO3994 - xbar @23°C - MADE IN ITALY

Ø esterno Ø external [mm]	Colore Color	Pressione d'esercizio Working pressure [bar]	Pressione di scoppio Bursting pressure [bar]	Vuoto Vacuum [mH ₂ O]	Raggio di curvatura Bending radius [mm]	Lunghezza Length [m]	Peso nominale Weight per meter [g/m]	Pezzi per pallet Pieces per pallet [pcs]	Dimensione pallet Pallet dimension [cm]
20	○	7	21	7	80	25	160	24	80x120
25	○	7	21	7	100	25	250	30	120x120
25	○●	7	21	7	100	50	250	24	120x120
32	○	7	21	7	100	25	420	12	80x120
32	●	6	18	6	120	25	310	12	80x120
40	●	5	15	6	150	25	465	16	120x120
50	●	5	15	7	165	12	630	16	120x120
50	○●	5	15	7	165	25	630	12	80x160
50	○●	5	15	7	165	50	630	8	80x160
63	○●	4	12	7	220	25	925	6	120x100
75	○●	2,5	7,5	6	400	25	1470	3	120x100
90	●	3	9	7	340	25	1895	4	120x120
110	●	3	9	7	420	25	2330	3	160x160

Pressione di scoppio e di esercizio a 23°C | Working and Bursting pressure at 23°C

CERTIFICAZIONI / CERTIFICATIONS



Conforme alla norma EN ISO 3994 in vigore.
Certificato TÜV N. Z1 055285 0013 soggetto a verifiche periodiche.

In compliance with the EN ISO 3994 current standard.
TÜV Certificate No. Z1 055285 0013 subject to periodic checks.

Diometri interni e tolleranze corrispondenti sono in conformità alla norma UNI EN ISO 1307 in vigore. La tolleranza della lunghezza è ± 5%.
Inner diameters and corresponding tolerances according to the current standard UNI EN ISO 1307. The length tolerance is ± 5%.

Legenda conformità normativa: 1. Regolamento REACh (EC) n.1907/2006 / 2. Direttive 2011/65/EU, 2015/863/EU / 3. Regolamento AfPS GS 2019:01 IPA-Categoria 2 / 4. Senza ftalati (<0,1% peso/peso)
Regulatory compliance legend: 1. REACh Regulation (EC) No.1907/2006 / 2. Directives 2011/65/EU, 2015/863/EU / 3. Regulation AfPS GS 2019:01 PAH-Category 2 / 4. Phthalate free (<0.1% weight/weight)