

210*285mm

TECHN'O PROGRAMMATEUR D'ARROSAGE

Notice à lire attentivement et à conserver

Votre programmeur d'arrosage TECHN'O vous permet de régler la fréquence, et le temps d'arrosage ou de brumisation de votre jardin. Sélectionnez juste la fréquence et la durée que vous souhaitez pour arroser votre jardin, rafraichir en cas de fortes températures, ou tout simplement utiliser votre circuit de micro irrigation, votre programmeur fera le reste.



Caractéristiques :

- Facile à installer et à programmer
- Se fixe directement au robinet
- Programmes pour l'arrosage, la brumisation, et la micro irrigation
- Validation
- Possibilité arrêt en cas de pluie
- Indicateur de pile faible
- Pile Alcaline 1 x 9V. (Non fournie)
- Pour robinet 20x27mm (3/4") et 26x34mm (1")

Comment régler votre Programme d'arrosage ou de brumisation ?
Sélectionnez simplement votre fréquence et votre temps d'arrosage. La molette peut être tournée dans le sens des aiguilles d'une montre ou en sens inverse sans endommager le système. L'indicateur d'usure de la pile se met à clignoter une fois que le programme est accepté.

Comment sélectionner la Fréquence d'arrosage ?

Pour définir la fréquence, tournez la molette sur la fréquence voulue. Sélectionnez 1, 3 ou 5 minutes pour des cycles courts de brumisation, ou d'arrosage pour la micro irrigation. Ou sélectionnez 1, 2, 6, 12, 24, 48, 72 heures ou chaque semaine (position 7 Jours) pour un arrosage du jardin

Comment définir la Durée ?

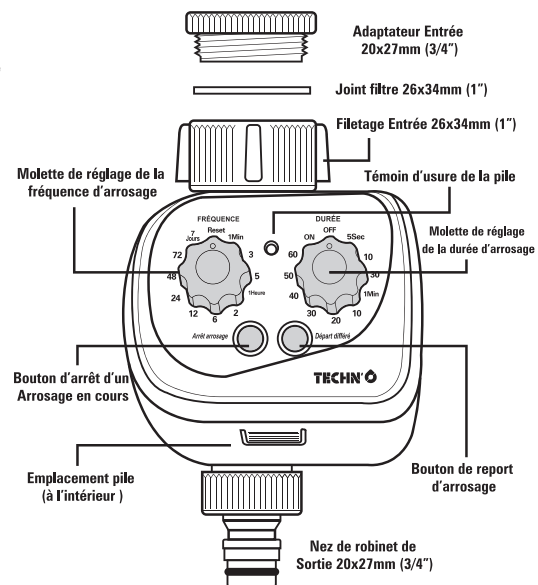
Pour définir la durée, tournez la molette sur la durée souhaitée. Sélectionnez toutes les 5, 10, 30 secondes pour un arrosage de courte durée, ou pour la brumisation. Ou sélectionnez 1, 10, 20, 30, 40, 50 ou 60 minutes pour un arrosage normal du jardin.

L'arrosage commencera avec 1 minute de plus après le choix du premier cycle fréquence. Cette minute vous permet de finir votre programmation. Par exemple, si vous réglez le programmeur toutes les 5 minutes, pour une durée de 10 secondes, avec un réglage de la 1ère programmation à 9 H, le programmeur va démarrer la première fois à 9H06, puis toutes les 5 minutes (9h11, puis 9h16, ...)

Comment remettre à Zéro ?

Mettre en position « Reset ».

TECHN'O PROGRAMMATEUR D'ARROSAGE



Comment utiliser la fonction Retardement ?

Vous pouvez retarder le début du programme d'arrosage en utilisant la fonction retardement. Dans la minute qui suit votre mise en place du programme, appuyez sur le bouton retardement pour chaque heure que vous voulez retarder par rapport à l'heure de départ programmée initialement.

Vous pouvez retarder le programme d'arrosage par intervalle de 1 heure seulement, et jusqu'à 12h, maximum. Donc pour retarder le programme d'arrosage de 3 heures, il faut appuyer sur le bouton retardement 3 fois dans la minute qui suit la programmation. L'indicateur du témoin d'usure de la pile va clignoter 2 fois pour confirmer que l'ensemble du programme (fréquence, durée et temps de retardement) a bien été validé.

Comment utiliser la fonction Arrêt pluie ?

En cas de pluie, vous pouvez arrêter tout le programme à n'importe quel moment en utilisant la fonction arrêt pluie. Appuyez juste sur le bouton arrêt pluie pour stopper le programme d'arrosage. La LED va clignoter une fois. Appuyez de nouveau sur le bouton (la LED va clignoter 2 fois) pour remettre le programme comme initialement programmé.

Mode manuel : ON :

Pour arroser en dehors du programme, tournez le cadran sur "ON" et la vanne du programmeur va s'ouvrir pour laisser passer l'eau.

Mode manuel : OFF

La vanne du programmeur se ferme si vous sélectionnez la position "OFF". L'eau va s'arrêter de couler.

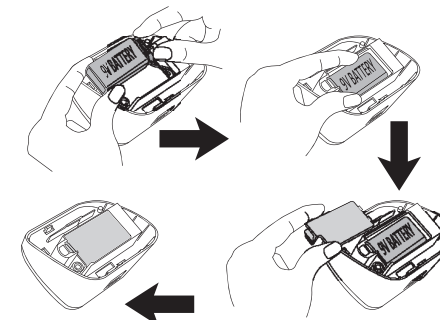
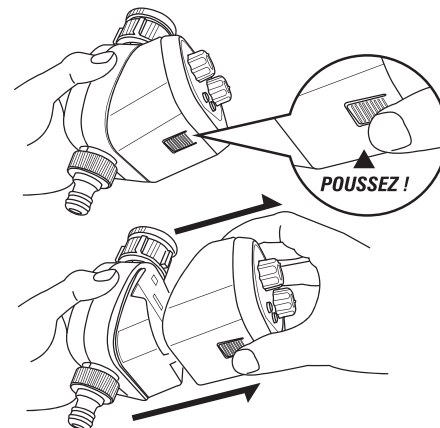
Témoin Batterie faible

Lorsque le niveau de la pile descend en dessous de 7.2v. +/- 0.2v, l'indicateur lumineux va clignoter, et la vanne du programmeur va se refermer. Lorsque la pile est complètement usée, la lumière s'éteint et le programmeur cesse de fonctionner jusqu'à ce qu'une nouvelle pile 9 V soit installée.

Comment installer votre Programmeur d'arrosage :

La programmation doit toujours se faire hors pression d'eau.

1. Le programmeur doit être installé verticalement.
2. Placez une pile Alcaline 9 V neuve dans son logement comme montré ci-dessous (il est impératif de changer la pile tous les ans au minimum)
Enlevez la face avant du programmeur en appuyant sur le bouton inférieur de la coque du programmeur.
Puis insérez la pile Alcaline 9 V dans son logement et remettez en place la face avant du programmeur.
Il est important que le corps soit aligné avec le programmeur et que le logement pile soit bien refermé. (voir images ci dessous)



3. En position "On", au bout de quelques secondes, vous devez voir l'indicateur du témoin d'usure de la pile qui clignote 2 fois, et entendre le bruit du clic lorsque la valve du solénoïd se met en marche.

4. Réglez de préférence votre programmeur avant de l'installer sur le robinet, ou si l'ensemble est déjà connecté, enlevez la face avant pour faire la programmation plus facilement, puis remettez là en place.

5. Installez votre programmeur à votre robinet de jardin en le vissant. Pour un robinet 20x27mm (3/4"), utilisez l'adaptateur inclus. Pour un robinet 26x34mm (1"), vissez votre programmeur sans utiliser l'adaptateur.

6. Serrez fermement à la main l'écrou en partie haute de votre programmeur sur le robinet (avec ou sans l'adaptateur). N'utilisez pas d'outils (pince, ...), vous risqueriez de casser l'écrou de fixation au robinet.

7. Vous pouvez mettre sous pression votre programmeur en ouvrant l'eau du robinet.

Maintenance du Programmeur

1. Assurez-vous de n'utiliser que des piles Alcaline de grande qualité
2. Retirez régulièrement la saleté et les débris qui pourraient bloquer la valvedu solénoïd.
3. Ce programmeur est exclusivement conçu pour un usage grand public.
4. Ce programmeur est exclusivement conçu pour un usage avec de l'eau propre, et aucune autre matière, même liquide.
5. Démontez le programmeur annule toute garantie.
6. Ce programmeur doit impérativement être protégé du gel.
7. Pour éviter la corrosion, retirez la pile lorsque le programmeur n'est pas utilisé sur une longue période, ou si la pile est faible.
8. Il est recommandé d'installer une pile neuve si vous devez vous absenter sur une longue période pour garantir le bon fonctionnement de la programmation validée.

Recommandations pour les Performances :

1. La pression de l'eau à l'entrée du programmeur doit idéalement être comprise entre 1,5 à 6 bar.
Pression maximum en service 6 bar, au-delà, utilisez un réducteur de pression en amont du programmeur.
2. La température de l'eau dans le programmeur doit idéalement de 6° à 60°C
Il est nécessaire de retirer le programmeur du robinet pendant la période hivernale, particulièrement lorsque les températures chutent en dessous de 4°. Le programmeur ne doit en aucune façon être exposé au grand froid et au gel.
3. Pile 1 x 9 V de technologie Alcaline obligatoirement, et de grande marque.
4. Utilisez seulement de l'eau de ville froide.
Si vous alimentez avec un système d'eau en gravité, assurez-vous d'installer un filtre au niveau du robinet.

5. Ce produit ne convient pas :

- si votre pression excède 6 bar;
- si vous utilisez de l'eau de forage, ou non finement filtrée
- si vous utilisez du liquide inflammable, explosif, ou corrosif
- si la pression de l'eau fournie est instable

Diagnostic des pannes :

- Si le niveau de la pile est faible, la valve du solénoïd va se fermer automatiquement.
- Assurez vous que le cadran de durée ne soit pas sur OFF.
- Assurez vous que la fréquence soit plus longue que la durée, c'est-à-dire ne pas sélectionner par ex une durée de 20mn pour une fréquence de 5mn.
- Assurez vous que le robinet soit ouvert.

Garantie

1. La garantie est de 12 mois.
Elle couvre les défauts et malfaçons du programmeur en conditions normales d'utilisation dans le jardin (arrosage / brumisation). Nous couvrons à notre discrétion, et dans les conditions évoquées, le remplacement du produit pour une période de 12 mois à partir de sa date d'achat (sur présentation d'un ticket de caisse, ou d'une facture d'achat).

2. Si le produit est utilisé à mauvais escient, s'il a subi un choc, s'il a gelé, si un liquide autre que de l'eau finement filtrée a été utilisé, s'il a été mal démonté et remonté, ... la garantie est automatiquement annulée.

TECHN'O
Distribué par FITT FRANCE