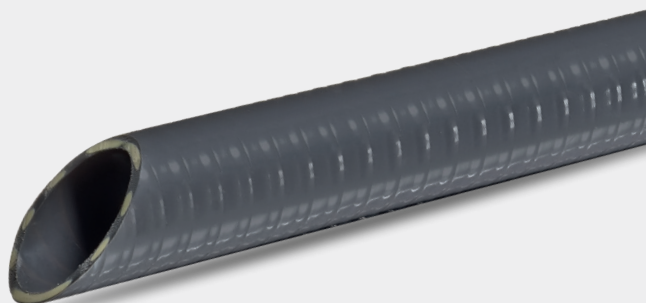


fitt aspirflex plus



Tuyau avec filtre en laiton et raccords pour le raccordement aux pompes.

Raccordé à des pompes de drainage et d'irrigation, FITT Aspirflex Plus est un système idéal pour aspirer l'eau de pluie des puits, des canaux et des citernes.

Structure : Tuyau spiralé en PVC avec raccords et bague en plastique, filtre d'aspiration en laiton avec clapet anti-retour en plastique.

Température d'utilisation : -10°C / +60°C

- Bonne flexibilité.
- Bonne résistance à l'écrasement.

Schlauch mit Messing-Filter und Kupplungen für den Anschluss an Pumpen.

FITT Aspirflex Plus kann an Drainage- und Bewässerungspumpen angeschlossen werden und ist ein ideales System für die Ansaugung von Regenwasser aus Brunnen, Kanälen und Zisternen.

Aufbau: PVC-Spiralschlauch mit Kupplungen und Überwurfmutter aus Kunststoff, Saugfilter aus Messing und Rückstauventil aus Kunststoff.

Verwendungstemperatur: -10°C / +60°C

- Gute Flexibilität.
- Gute Druckfestigkeit.



REACH¹
conforme

REACH¹
konform



RoHS²
conforme

RoHS²
konform



Sans
HAP³

Frei von
PAK³



Sans
phtalates⁴ <0,1%

Frei von
Phtalaten⁴ <0,1%

FITT ASPIFLEX PLUS

Marquage | Kennzeichnung: FITT ASPIFLEX PLUS x" - PHTHALATE FREE - MADE IN ITALY

Pouces Zoll [inc]	Ø interne Ø intern [mm]	Ø externe Ø extern [mm]	Epaisseur Dicke [mm]	Pression d'éclatement Berstdruck [bar]	Vide Vakuüm [mH ₂ O]	Rayon de courbure Biegungsradius [mm]	Longueur Länge [m]	Poids nominal Metergewicht [g/m]	Pièces par palette Stück pro Palette [pcs]	Dimensions palette Palettengröße [cm]
7/8"	22	26	2	18	7	100	4	200	84	80x120
7/8"	22	26	2	18	7	100	7	200	48	80x120

Pressione di scoppio a 23°C | Bursting pressure at 23°C



La technologie POLYFUSION TECH garantit l'étanchéité totale tuyau-raccord, en évitant les fuites d'eau qui pourraient compromettre le bon fonctionnement de la pompe.

Die Technologie POLYFUSION TECH garantiert höchste Dichtigkeit zwischen Schlauch und Kupplung, so dass Wasserverluste vermieden werden, die den einwandfreien Pumpenbetrieb beeinträchtigen können.

Version avec filtre en laiton :
Mâle 1 pouce (1")
Femelle 1 pouce (1")
Femelle 1 pouce et un quart (1 1/4")

Version mit Messingfilter:
Außengewinde ein Zoll (1")
Innengewinde ein Zoll (1")
Innengewinde eineinviertel Zoll (1 1/4")



Les diamètres internes et les tolérances correspondantes sont conformes à la norme EN ISO 1307 en vigueur. La tolérance sur la longueur est de ± 5%.
Die Innendurchmesser und Toleranzen entsprechen den Vorgaben der geltenden Norm UNI EN ISO 1307. Längentoleranz ± 5%.

Légende Conformité Réglementation : 1. Règlement REACH (CE) n.1907/2006 / 2. Directive RoHS / 3. Règlement AfPS GS 2019:01 HAP - Catégorie 2 / 4. Sans phtalates (<0,1% poids/poids)
Legende Regelkonformität: 1. REACH-Verordnung (EG) Nr. 1907/2006 / 2. RoHS-Richtlinie / 3. Bestimmung AfPS GS 2019:01 PAK - Kategorie 2 / 4. Frei von Phtalaten (<0.1% Gewicht/Gewicht)