

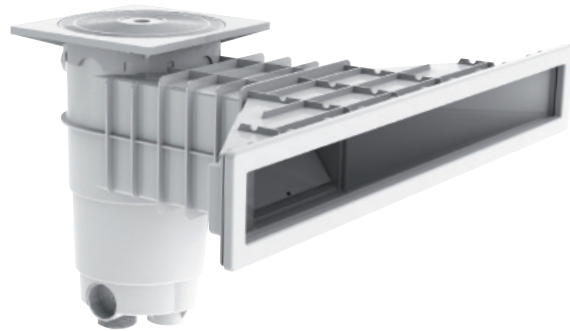


# Skimmer extra plat A800

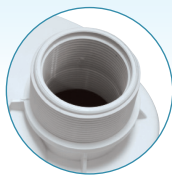
page 1/5

## CARACTÉRISTIQUES

- Fabrication ABS.
- Traité anti-U.V.
- Trop plein Ø 50mm extérieur.
- Sorties : Ø50mm intérieur (x2) et 1"½ intérieur ou 2" extérieur.
- Extra plat et esthétique : distance sous margelle réduite.
- Installation possible sur paroi béton liner et panneau liner.
- Skimmer livré en 2 parties : meurtrière et base arrière à coller sur place (colle fournie).

**GARANTIE**  
**2 ans**


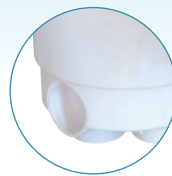
Skimmer A800 Extra plat



Sortie à visser  
femelle 1" 1/2 - mâle 2"  
avec régulateur de débit



Sortie à coller  
(à perforer)



Sortie latérale pour  
niveau constant

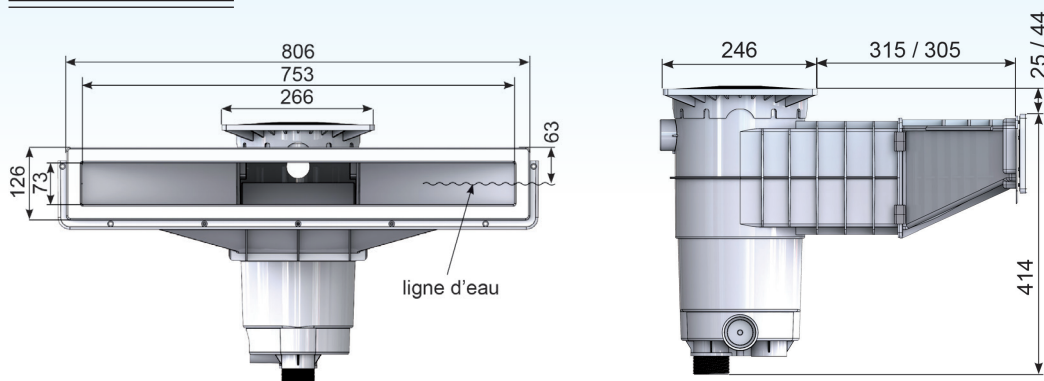


Trop plein  
arrière Ø50



Télescope rectangulaire  
246 × 266 mm  
Évite de "re-découper"  
la margelle

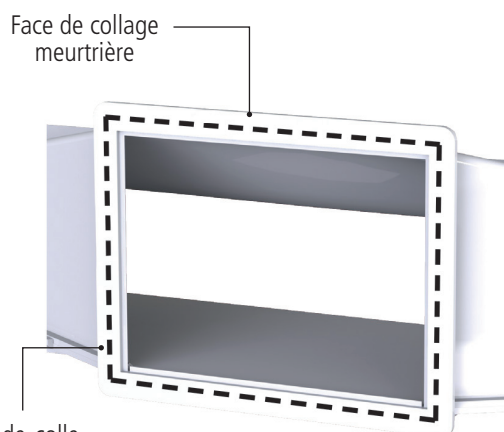
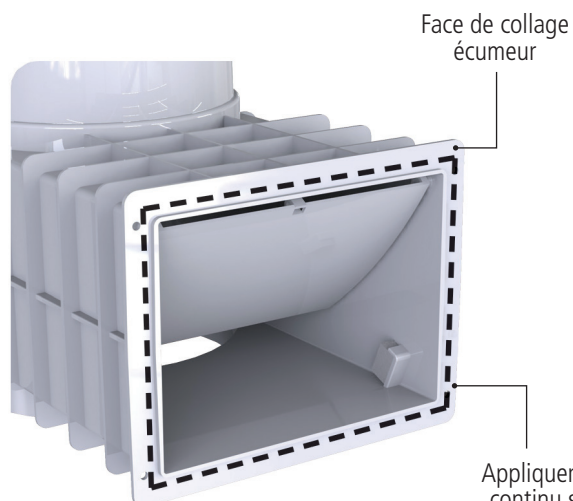
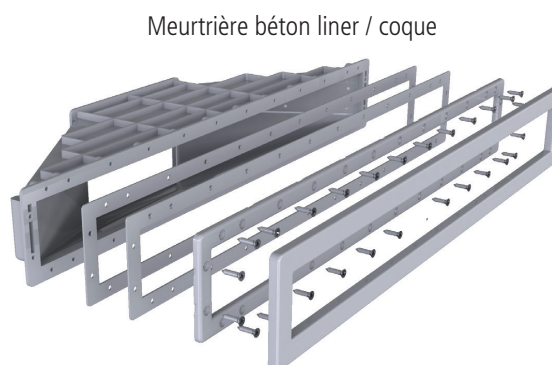
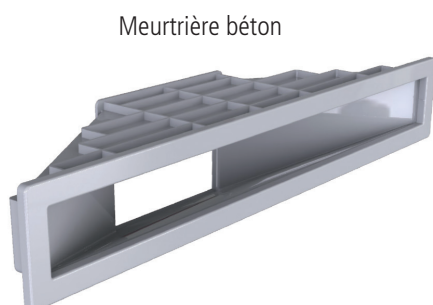
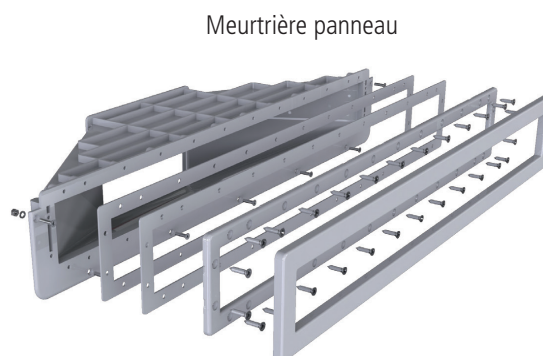
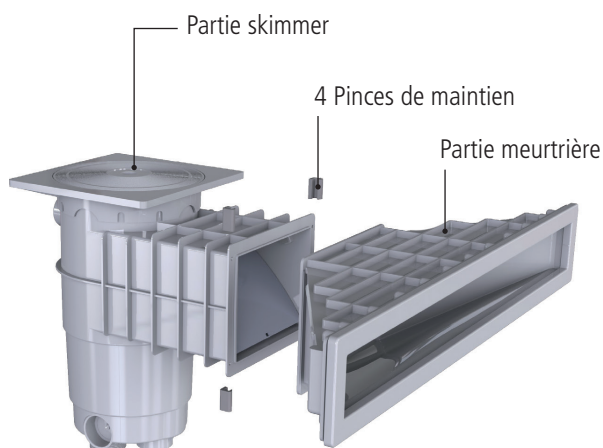
## DIMENSIONS



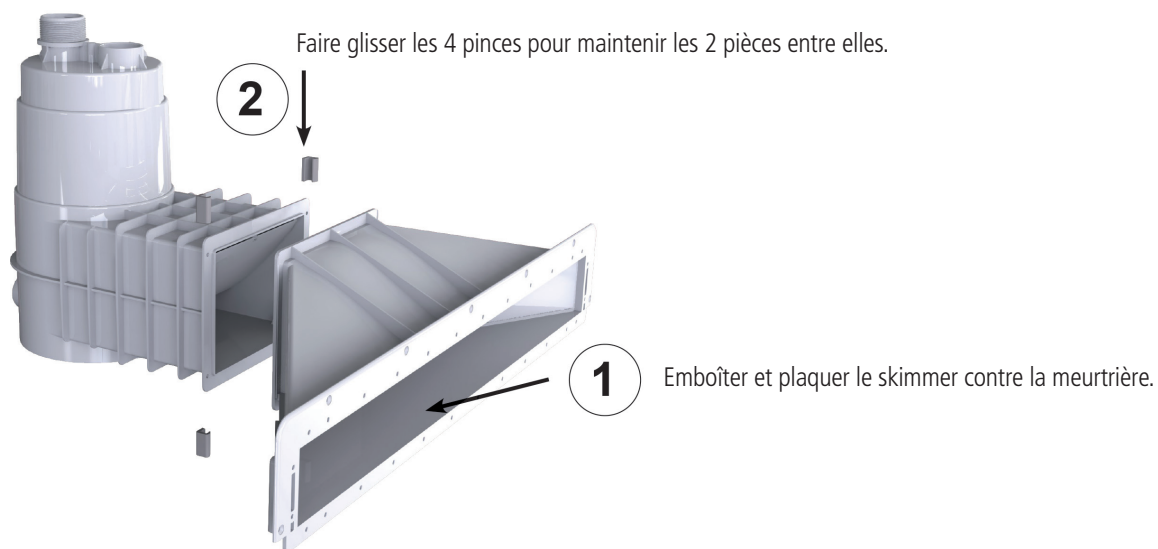
## ASSEMBLAGE

Les deux parties peuvent être assemblées avant ou après la mise en place sur la paroi.

**ATTENTION:** une fois les deux parties collées avec la colle fournie, il est pratiquement impossible de les séparer au bout de 1/2 heure.



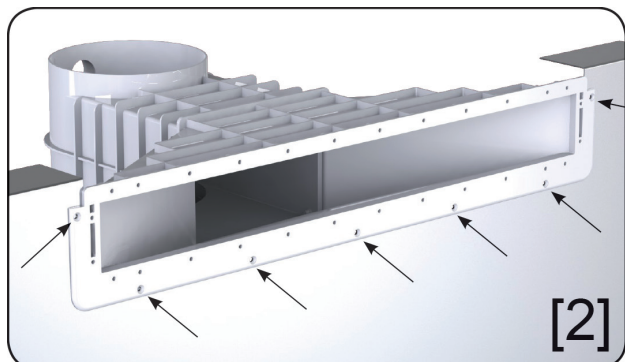
**ASSEMBLAGE (SUITE)**



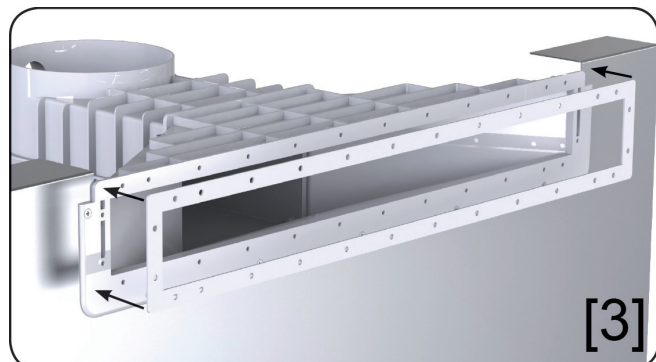
**MISE EN PLACE SUR LA PARTIE PANNEAU:** la version panneau demande une découpe particulière pour sa fixation.



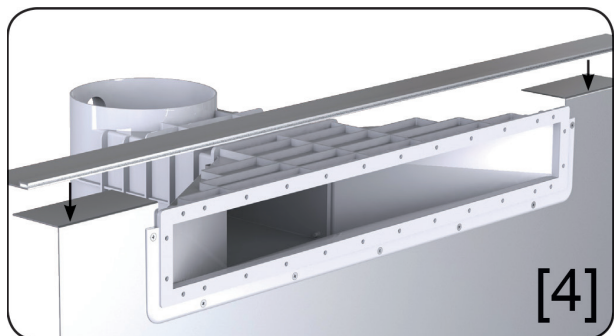
**ASSEMBLAGE (SUITE)**



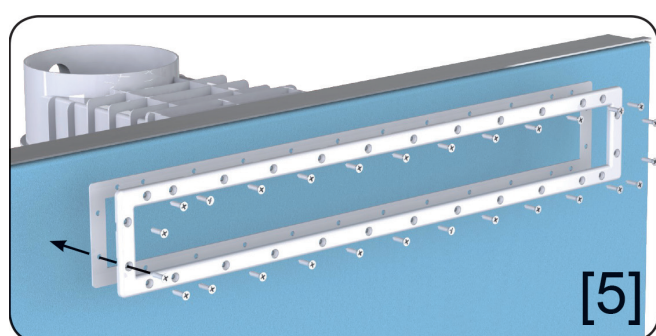
Mettre l'ensemble ou la meurtrière en position sur la paroi comme ci-dessus. Contre-percer aux endroits fléchés pour les passages des vis. Boulonner avec les vis fournies.



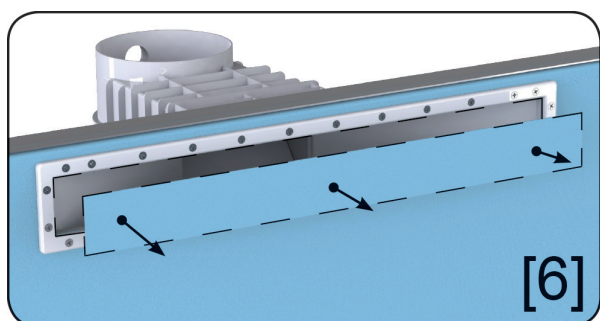
Mettre l'ensemble ou la meurtrière en position sur la paroi comme ci-dessus. Contre-percer aux endroits fléchés pour les passages des vis. Boulonner avec les vis fournies.



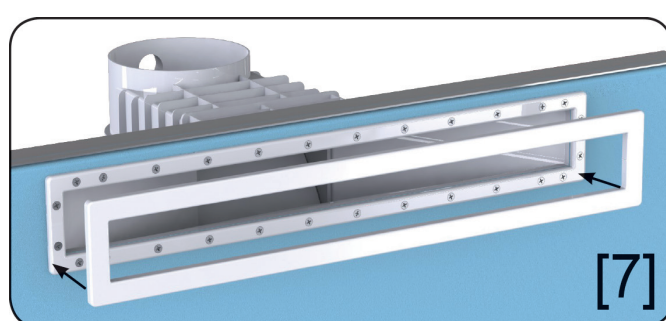
Fixer l'accroche liner sur le dessus de la paroi. Renforcer par une traversée métallique à fixer sur les bossages prévus.



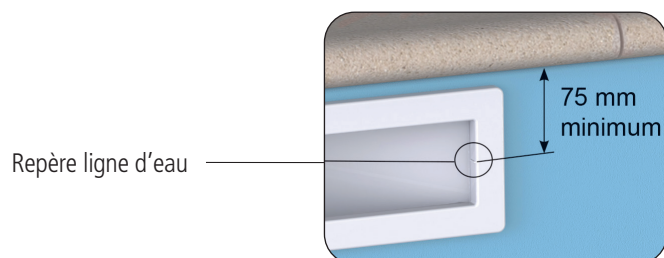
Une fois le liner posé, mettre le deuxième joint plat côté adhésif sur la bride. Positionner la bride sur le liner afin de faire correspondre les trous puis visser toutes les vis.



Fixer l'accroche liner sur le dessus de la paroi. Renforcer par une traversée métallique à fixer sur les bossages prévus.



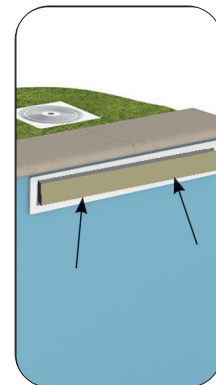
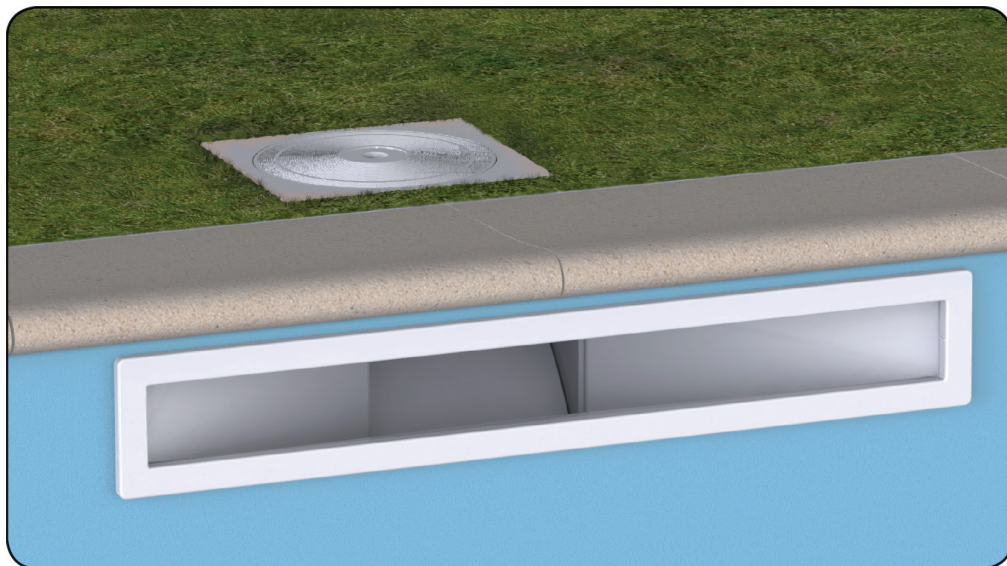
Clipser le cache vis sur la bride.



## ASSEMBLAGE (SUITE)

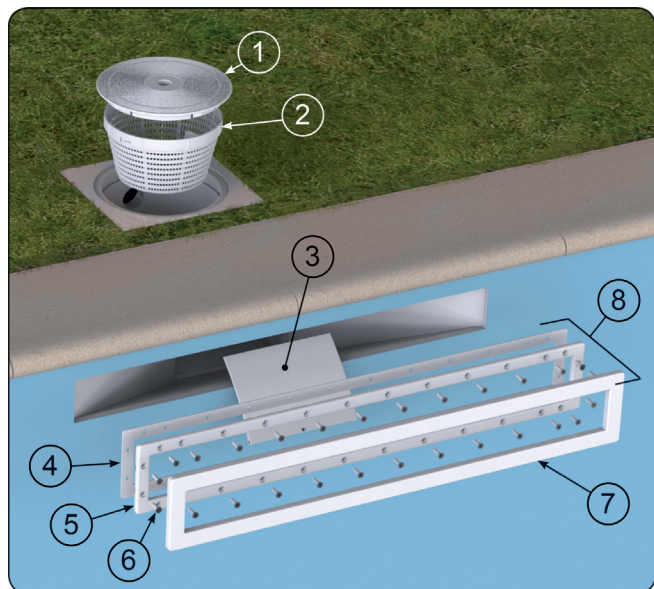
### MISE EN PLACE SUR LA PAROI BÉTON, BÉTON LINER OU COQUE

Les procédés de mise en place sont identiques aux modèles traditionnels.



Mettre en place le bloc de mousse avant le coulage du béton.

### PIÈCES DÉTACHÉES



N°	LINER	BETON	COQUE
1	COUVERCLE	COUVERCLE	COUVERCLE
2	PANIER	PANIER	PANIER
3	VOLET	VOLET	VOLET
4	JOINT PLAT A800	-	JOINT PLAT A800
5	BRIDE A800	-	BRIDE A800
6	SACHET VIS LINER A800	-	SACHET VIS LINER A800
7	CACHE VIS A800	-	CACHE VIS A800
8	KIT LINER A800	-	KIT LINER A800