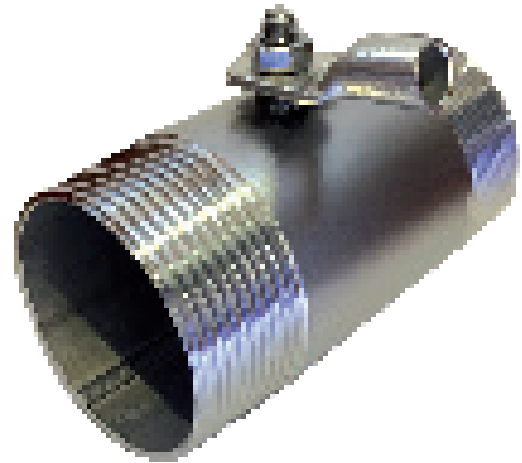




Poolterre inox

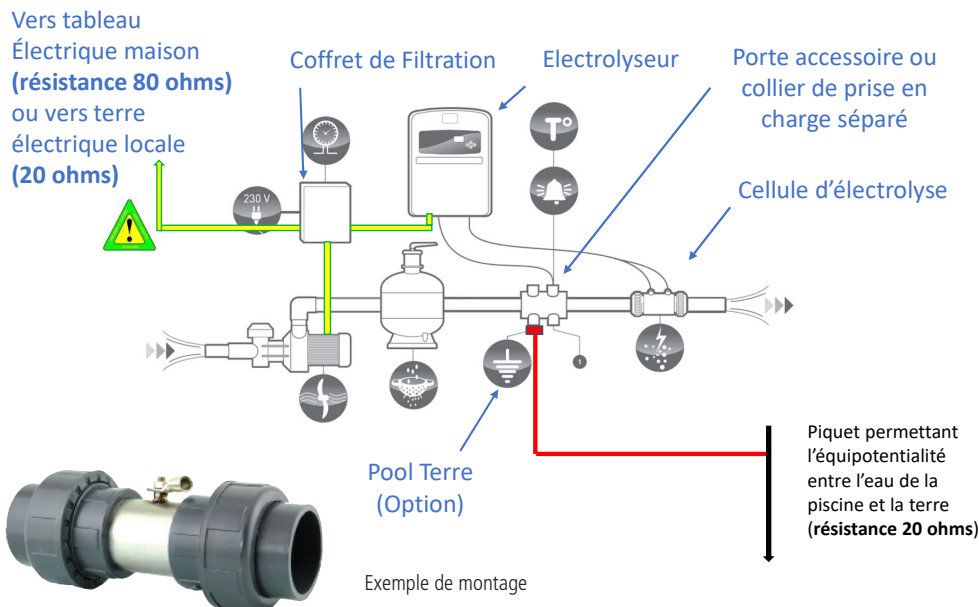
CARACTÉRISTIQUES

- Ø 50 (1"½)
- Conçu 100% en Inox 316L
- Cosse en cuivre étamée fournie
- Installation en eau chaude et eau froide
- Fourni sans raccords
- Surface de contact est très supérieure à un Pool Terre classique
- S'installe facilement à l'aide de 2 manchons pvc femelle à la sortie de votre pompe de filtration (ou le cas échéant en aval des appareils capables d'émettre un courant)
- Se connecte à un piquet de terre indépendant de l'installation électrique.



POOLTERRE INOX

SCHÉMA D'INSTALLATION



La prise de terre de votre piscine doit être installée par un professionnel, Les indications données sont uniquement informatives, à titre d'exemple.