



Pompes MJB auto-amorçantes

page 1/3

CARACTÉRISTIQUES

- Visserie 100% inox 304
- Arbre inox 316 complètement recouvert et équilibré
- Roulements double étanchéité
- Corps en composite armé
- Moteur résiné IP 55- classe F
- Service continu S1, condensateur P2 anti-explosion
- Protection thermique incorporée en monophasée
- Garantie 2 ans, moteur résiné garanti 5 ans*
- Compatibles avec les traitements au sel et l'eau de mer

*sauf roulements et condensateurs



Boîte carton individuelle

FABRIQUÉ EN
EUROPE

GARANTIE
2 ans*



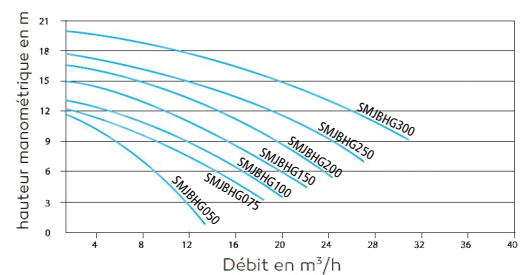
Bouchon de vidange inox pour raccorder la pompe à la terre

Pompes livrées avec une poche filtrante souple pour réduire l'encrassement du filtre



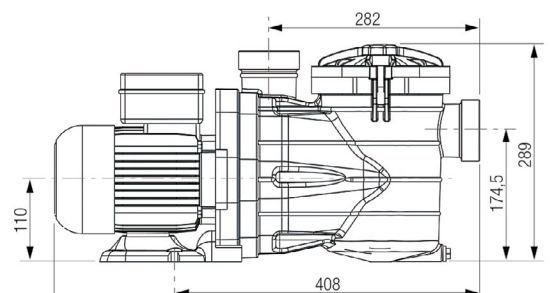
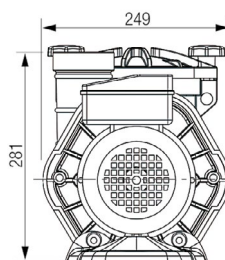
CARACTÉRISTIQUES TECHNIQUES

H.M.T.		PUISSANCE P1 MAX. ABSORBÉE	AMPÉRAGE		Ø	RÉFÉRENCE	
8	10		MONO.	TRIPH.		MONO.	TRIPH.
débit m ³ /heure							
9	6	650 W	2.9	1.2	50	SMJBHG050	SMJBHG050T
15	9	950 W	4.3	1.8	50	SMJBHG075	SMJBHG075T
18	14	1000 W	4.7	2.0	50	SMJBHG100	SMJBHG100T
22	18	1250 W	5.5	2.1	50	SMJBHG150	SMJBHG150T
38	26	1500 W	6.6	3.0	50	SMJBHG200	SMJBHG200T
35	30	2000 W	9.8	3.8	50	SMJBHG250	SMJBHG250T
-	40	2500 W	11	4.2	50	SMJBHG300	SMJBHG300T

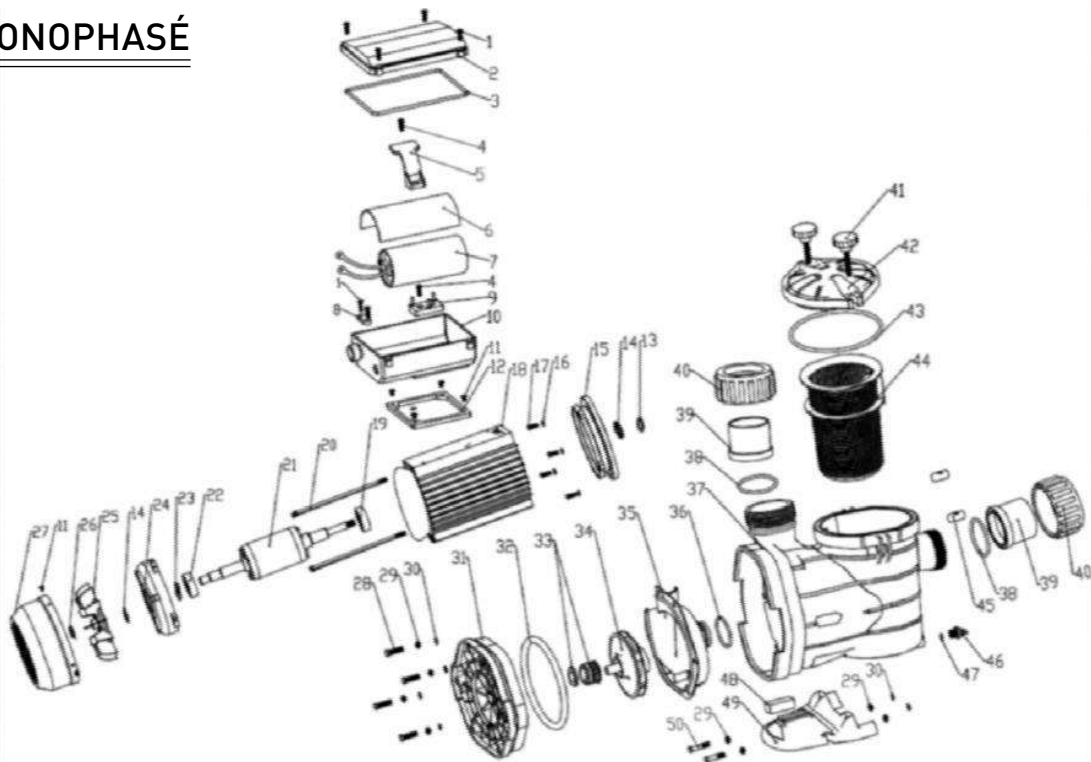


Tarif en 60 Hz sur consultation, livrée en monophasée avec câble.

Longueur 563 pour MJBHG050 à MJBHG150
Longueur 580 pour MJBHG200
Longueur 605 pour MJBHG250 et MJBHG300



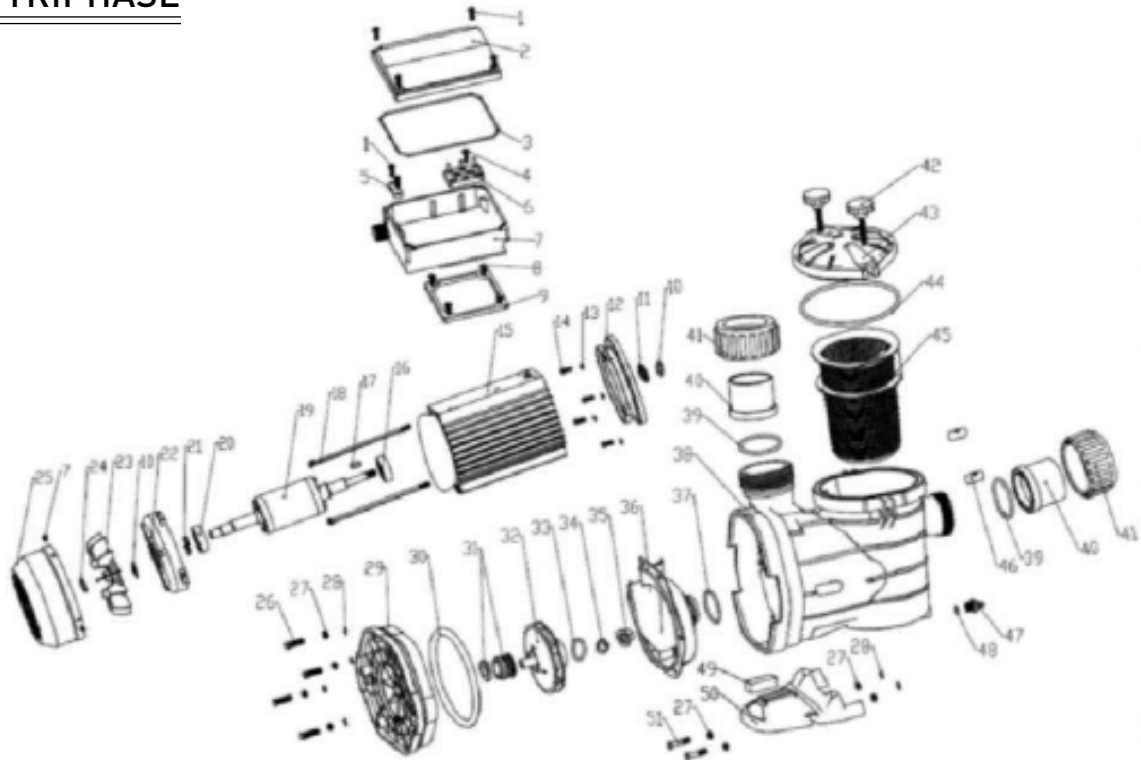
MODÈLE MONOPHASÉ



N°	Référence	Désignation FR
1	A-GB848-85-16	Vis ST3,5*16
2	C-B227-09-01	Couvercle de bornier 0,5 à 1 CV
	C-B312-08-01	Couvercle bornier 1,5 à 3CV
3	A-OR-120-2	Joint torique de bornier d120*2,0,5 à
	A-OR-135-2,4	Joint torique de bornier d135*2,4 2- 2,5
4	A-GB848-85-13	Vis ST3,5*13
5	A-GLAND	Bride condensateur
6	A-PAPER	Protection condensateur
7	B-COND-20	Condensateur 20µF 0,5 - 0,75 - 1 CV
	B-COND-30	Condensateur 30µF - 1,5 - 2 CV
	B-COND-50	Condensateur 50µF - 2,5 - 3 CV
8	A-B258-03	Bride
9	A-B263-0303-4	Bornier
10	C-B227-09-02	Boîtier 0,5 à 1 CV
	C-B312-08-02	Boîtier 1,5 à 3 CV
11	A-GB9074.1-88	Vis M4*8
12	A-B227-08	Joint d'embase M - 0,5 à 1,5 CV
	A-B170-05	Joint d'embase M - 2 à 3 CV
13	A-JOINT-14-26	Joint déflecteur d14*26
14	A-VR-13-28	Joint d'étanchéité d13*28
15	C-B526-11	Flasque avant 0,5 à 1,5 CV - Rit 6202
	C-B526-11-R2	Flasque avant 0,5 à 1,5 CV - Rit 6203 - V2
	C-B526-12	Flasque avant 2 - 2,5 - 3 CV
16	A-GB95-85-6	Rondelle d6
17	A-B526-11	Vis M6*20
18	xxx	Stator 0,50 CV M
	xxx	Stator 0,75 CV M
	xxx	Stator 1 CV M
	xxx	Stator 1,50 CV M
	xxx	Stator 2 CV M
	xxx	Stator 2,5 CV M
	xxx	Stator 3 CV M
19	C-RL-6202	Roulement 6202 0,5-0,75-1-1,5 CV
	C-RL-6203	Roulement 6203 0,5-0,75-1-1,5 CV pour
	C-RL-6204	Roulement 6204 - 2 à 3 CV
20	A-GB5781-86-135	Tirants M5*135 - 0,5 à 1,5 CV
	A-GB5781-86-155	Tirants M5*155 - 2 CV
	A-GB5781-86-180	Tirants M5*180 - 2,5 à 3 CV
21	C-RTJB050M	Rotor 0,50 M
	C-RTJB075M	Rotor 0,75 M
	C-RTJB100M	Rotor 1 M
	C-RTJB150M	Rotor 1,5 M
	C-RTJB200M	Rotor 2 M
	C-RTJB250M	Rotor 2,5 M
	C-RTJB300M	Rotor 3M

N°	Référence	Désignation FR
22	6202-AC	Roulement 6202
	6203-AC	Roulement 6203 - 2 à 3CV
23	A-R-COMP-6202	Rondelle de compensation
	A-R-COMP-6203	Rondelle de compensation
24	B-B227-07-71	Flasque arrière
	C-B227-07-80	Flasque arrière 2 - 2,5 - 3 CV
25	C-B266-07-71	Ventilateur 0,5 à 1,5 CV
	C-B240-11-80	Ventilateur 2 - 2,5 - 3 CV
26	A-B240-12	Fixation
27	C-B170-07-71	Couvercle ventilateur 0,50 à 1,5 CV
	C-B168-15-80	Couvercle ventilateur 2 - 2,5 - 3 CV
28	A-GB5781-86-65	Vis M8*65
29	A-B526-25N	Rondelle d8,2
30	A-OR-6-2	Joint torique d6*2
31	C-B526-01	Flasque pompe
32	B-OR-208-6	Joint torique d208*6
33	C-GM-16	Garniture mécanique
34	C-TMPG50M	Turbine 0,50 CV
	C-TMPG75M	Turbine 0,75 CV
	C-TMPG100M	Turbine 1 CV
	C-TMPG150M	Turbine 1,50 CV
	C-TMPG200M	Turbine 2 CV
	C-TMPG250M	Turbine 2,50 CV
	C-TMPG300M	Turbine 3 CV
35	C-B526-04	Flasque turbine
36	A-OR-48,8-3,1	Joint torique d48*3,1
37	C-B609-02	Corps de pompe
38	A-OR-62-4,5	Joint torique de raccord d62*4,5
39	600934	Raccord à coller Ø50 + Joint
	600936	Raccord à coller Ø63 + Joint
40	600929	Ecrou femelle 2'' 3/4
41	A-B526-13	Vis de serrage
42	C-B526-06-A	Couvercle transparent
43	A-OR-167,4-6,3	Joint torique d167,4*6,3
44	C-B526-06	Panier filtre
45	A-B337-08	Ecrou torillon
46	A-B526-18	Bouchon de vidange
47	A-OR-11,2-2,4	Joint torique d11,2*2,4
48	A-B526-23	Tampon 0,5 à 1,5 CV
	A-B526-22	Tampon 2 à 3 CV
49	C-526-07	Socle
	C-526-07B	Socle 2 à 3CV
50	A-GB5781-86-75	Vis M8*75

MODÈLE TRIPHASÉ



N°	Référence	Désignation FR
1	A-GB848-85-16	Vis ST3,5*16
2	C-B227-09-01	Couvercle de bornier 0,5 à 1,5CV
	C-B312-08-01	Couvercle bornier 2CV - 2,5CV - 3CV
3	A-OR-120-2	Joint torique de bornier d120*2,0,5 à
	A-OR-135-2,4	Joint torique d135*2,4 2 - 2,5 - 3CV
4	A-GB848-85-13	Vis ST3,5*13
5	A-B258-03	Bride
6	A-B263-0304-6	Bornier pompe tri
7	C-B227-09-02	Boîtier 0,5 à 1,5 CV
	C-B312-08-02	Boîtier 2 - 3 CV
8	A-GB9074,1-88	Vis M4*8
9	A-B227-08	Joint d'embase M - 0,5 à 1,5 CV
	A-B170-05	Joint d'embase M - 2 à 3 CV
10	A-JOINT-14-26	Joint déflecteur d14*26
11	A-VR-13-28	Joint d'étanchéité d13*28
12	C-B526-11	Flasque avant 0,5 à 1,5 CV - Rit 6202
	C-B526-11-R2	Flasque avant 0,5 à 1,5 CV - Rit 6203 - V2
	C-B526-12	Flasque avant 2 - 2,5 - 3 CV
13	A-GB95-85-6	Rondelle d6
14	A-B526-11	Vis M6*20
15	xxx	Stator 0,50 CV T
	xxx	Stator 0,75 CV T
	xxx	Stator 1 CV T
	xxx	Stator 1,50 CV T
	xxx	Stator 2 CV T
	xxx	Stator 2,5 CV T
	xxx	Stator 3 CV T
16	C-RL-6202	Roulement 6202
	C-RL-6203	Roulement 6203 0,5-0,75-1-1,5 CV pour
	C-RL-6204	Roulement 6204 - 2 à 3 CV
17	CLAV	Clavette
18	A-GB5781-86-135	Tirants M5*135 - 0,5 à 1,5 CV
	A-GB5781-86-155	Tirants M5*155 - 2 CV
	A-GB5781-86-180	Tirants M5*180 - 2,5 à 3 CV
19	C-RTJB050T	Rotor 0,50 T
	C-RTJB075T	Rotor 0,75T
	C-RTJB100T	Rotor 1 T
	C-RTJB150T	Rotor 1,5 T
	C-RTJB200T	Rotor 2 T
	C-RTJB250T	Rotor 2,5 T
	C-RTJB300T	Rotor 3T
20	C-RL-6202	Roulement 6202
	C-RL-6203	Roulement 6203

N°	Référence	Désignation FR
21	A-R-COMP-6202	Rondelle de compensation
	A-R-COMP-6203	Rondelle de compensation
22	B-B227-07-71	Flasque arrière
	C-B227-07-80	Flasque arrière 2 - 2,5 - 3 CV
23	C-B266-07-71	Ventilateur 0,5 à 1,5 CV
	C-B240-11-80	Ventilateur 2 - 2,5 - 3 CV
24	A-B240-12	Fixation
25	C-B170-07-71	Couvercle ventilateur 0,50 à 1,5 CV
	C-B168-15-80	Couvercle ventilateur 2 - 2,5 - 3 CV
26	A-GB5781-86-60	Vis M8*60
27	A-B526-25N	Rondelle d8,2
28	A-OR-6-2	Joint torique d6*2
29	C-B526-01	Flasque pompe
30	B-OR-208-6	Joint torique d208*6
31	C-GM-16	Garniture mécanique
32	C-TMPG50T	Turbine 0,50T CV
	C-TMPG75T	Turbine 0,75T CV
	C-TMPG100T	Turbine 1T CV
	C-TMPG150T	Turbine 1,50T CV
	C-TMPG200T	Turbine 2T CV
	C-TMPG250T	Turbine 2,50T CV
	C-TMPG300T	Turbine 3T CV
33	A-OR-17-2,5	Joint torique d17*2,5
34	A-GB93-87	Rondelle frein
35	A-B351-16	Ecrou turbine
36	C-B526-04	Flasque turbine
37	A-OR-48-8-3,1	Joint torique d48*3,1
38	C-B609-01	Corps de pompe
39	A-OR-62-4,5	Joint torique de raccord d62*4,5
40	600934	Raccord à coller Ø50 + Joint
	600936	Raccord à coller Ø63 + Joint
41	600929	Ecrou raccord
42	A-B526-13	Vis de serrage
43	C-B526-06-A	Couvercle transparent
44	A-OR-167,4-6,3	Joint torique d167,4*6,3
45	C-B526-06	Panier filtre
46	A-B337-08	Ecrou torillon
47	A-B526-18	Bouchon de vidange
48	A-OR-11,2-2,4	Joint torique d11,2*2,4
49	A-B526-23	Tampon 0,5 à 1,5 CV
	A-B526-22	Tampon 2 à 3 CV
50	C-526-07	Socle
	C-526-07B	Socle 2 à 3CV