

Kit gouttière PVC 160 à visser pour abris de jardin

Carton du kit



Transport facilité = moins de 2 ML

Composition du kit :



1 Jonction



1 Naissance centrale



2 Fonds uniques universels



8 Crochets bandeaux



2 Coudes 67° MF



1 Coude 67° FF



2 Colliers de fixation tube



18 Vis inox



2 X 1.94 ML Profil gouttière



1 X 1.94 ML Tuyau de descente Ø 50



1 Tube 60 ml colle PVC INTERFIX

Teintes disponibles :



Photos non contractuelles

LES + DU PRODUIT

- Kit complet idéal pour les abris de jardin : colle, vis inox et fourniture.
- Transport facilité = moins de 2 ML de hauteur.
- Notice d'installation avec schéma de pose incluse.
- S'adapte parfaitement aux bacs de récupération d'eau de pluie.

CARACTÉRISTIQUES TECHNIQUES

- Couleur : sable ou gris.
- Fabriqué en PVC traité anti-UV.
- Assemblage à coller.
- Dimension de la gouttière : 2 x 1.94 ML = 3.88 ML de profil.
- Dimension du tuyau de descente : 1.94 ML.

CONSEILS D'UTILISATION

- Positionner les crochets bandeaux en respectant un espacement de 50 cm maximum.
- Positionner les éléments de gouttière au sol pour repérage. Couper le profil gouttière avec une scie à main pour mettre à la bonne longueur. Coller les différents éléments de la gouttière avec la colle fournie.
- Assurer la mise en place sur les crochets bandeaux déjà vissés. Positionner les éléments gouttière déjà assemblés en les glissant par l'arrière des crochets.
- Mettre en place par vissage les 2 colliers de fixation (1 en position haute et 1 en position basse). Positionner les différents éléments de descente (coudes, manchon et tuyau de descente) au sol pour repérage. Coller sur la naissance centrale. Mettre en place le tuyau de descente, les coudes et le manchon.

Se référer à la notice fournie dans le kit pour plus de détails.

IDENTIFICATION PRODUIT

Référence :

EAN13

 SKIT16BS

3396046892462

 SKIT16BG

3396046892479

CONDITIONNEMENT

Kit dans un emballage carton individuel.

Kit gouttière PVC 160 à pincer pour abris de jardin

Carton du kit



Transport facilité = moins de 2 ML

Composition du kit :



1 Jonction



1 Naissance centrale



2 Fonds uniques universels



8 Crochets bandeaux



2 Coudes 67° MF



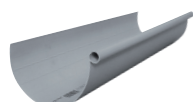
1 Coude 67° FF



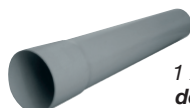
2 Colliers de fixation tube + 2 vis inox



8 étriers galvanisés avec plaque



2 X 1.94 ML Profil gouttière



1 X 1.94 ML Tuyau de descente Ø 50

1 Tube 60 ml colle PVC INTERFIX

Teintes disponibles :



Photos non contractuelles

IDENTIFICATION PRODUIT

Référence :

EAN13

 SKIT16MS

3396046892448

 SKIT16MG

3396046892455

LES + DU PRODUIT

- Kit complet idéal pour les abris de jardin : colle, étriers galvanisés avec vis inox et fourniture.
- Transport facilité = moins de 2 ML de hauteur.
- Notice d'installation avec schéma de pose incluse.
- S'adapte parfaitement aux bacs de récupération d'eau de pluie.

CARACTÉRISTIQUES TECHNIQUES

- Couleur : sable ou gris.
- Fabriqué en PVC traité anti-UV.
- Assemblage à coller.
- Dimension de la gouttière : 2 x 1.94 ML = 3.88 ML de profil.
- Dimension du tuyau de descente : 1.94 ML.

CONSEILS D'UTILISATION

- Fixer par serrage les étriers galvanisés sur la couverture en plaques (métalliques, alvéolaires...) en respectant un espacement de 50 cm maximum.
- Visser ensuite les crochets bandeaux sur les étriers en respectant une pente horizontale de 3 à 5mm par mètre du point haut vers la naissance. Ceci afin de faciliter l'écoulement de l'eau de pluie.
- Positionner les éléments de gouttière au sol pour repérage. Couper le profil gouttière avec une scie à main pour mettre à la bonne longueur. Coller les différents éléments de la gouttière avec la colle fournie.
- Positionner l'assemblage collé au niveau des crochets bandeaux déjà vissés. Emboîter et clipser le profil gouttière sur chaque crochet bandeau (voir schéma).
- Mettre en place par vissage les 2 colliers de fixation (1 en position haute et 1 en position basse). Positionner les différents éléments de descente (coudes, manchon et tuyau de descente) au sol pour repérage. Coller sur la naissance centrale. Mettre en place le tuyau de descente, les coudes et le manchon.

Se référer à la notice fournie dans le kit pour plus de détails.

CONDITIONNEMENT

Kit dans un emballage carton individuel.