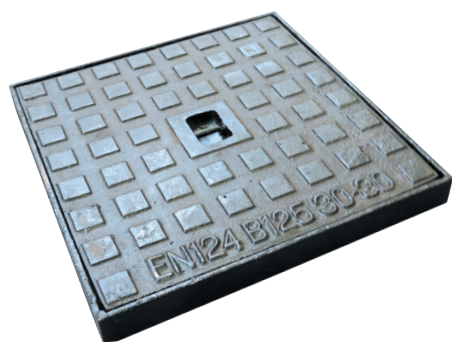
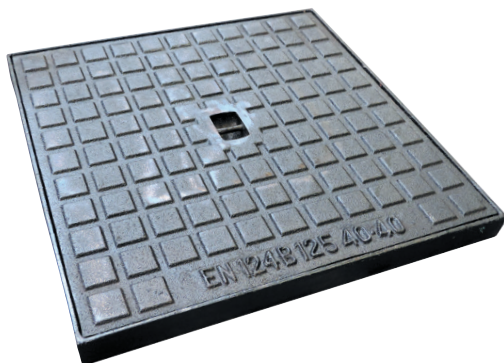


# Regards hydrauliques B125



Regards hydrauliques disponibles en 300 x 300mm et 400 x 400mm.

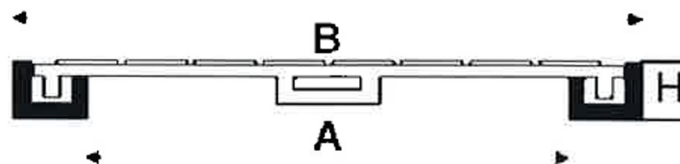
Photo non contractuelle

## LES + DU PRODUIT

- Permettent l'évacuation des eaux pluviales autour des maisons, des terrasses, des garages et des allées.
- Équipés de 4 patins dans les coins pour un scellement efficace.
- La composition en fonte nodulaire permet une meilleure absorption des vibrations que l'acier.

## CARACTÉRISTIQUES TECHNIQUES

- Matière : fonte nodulaire.
- Classe de résistance B125 pour trottoirs, zones piétonnes, aires de stationnement privées et parkings à étages pour voitures.
- Équipés de 4 patins de scellement (un dans chaque angle).
- Cadre avec fermeture hydraulique.
- Tampon basculant avec encoche de levage.
- Dimensions : 300 x 300mm / 400 x 400mm.



Grille B (mm)	Cadre C (mm)	A (mm)	H (mm)	Kg
300 x 300	350 x 350	250 x 250	38	10
400 x 400	450 x 450	350 x 350	38	16

## NORMALISATION

Classe de résistance B125 selon la norme EN 124/2015

## IDENTIFICATION PRODUIT

Référence : SFONTTAMP300      Référence : SFONTTAMP400  
 Prix € HT :                      Prix € HT :

UVC



3 396047 840653

UVC



3 396047 840660

## CONDITIONNEMENT

SFONTTAMP300 (regard 300 x 300mm) :  
 PCB : 54 pièces par palette avec ITF14.  
 Dimensions de la palette : 1.00 X 1.00 X 1.10 M.

SFONTTAMP400 (regard 400 x 400mm) :  
 PCB : 40 pièces par palette avec ITF14.  
 Dimensions de la palette : 1.00 X 1.00 X 1.10 M.