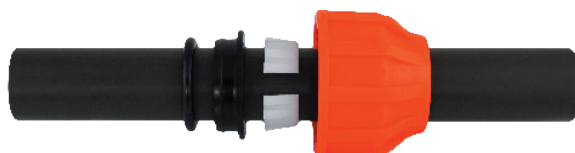
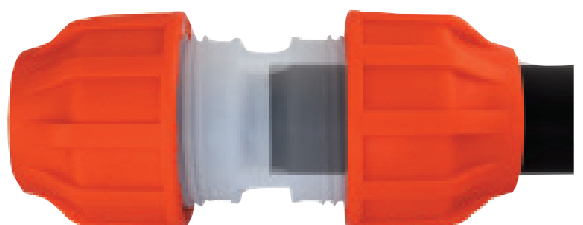


Manchon translucide



Photos non contractuelles

LES + DU PRODUIT

- Permet de raccorder les fourreaux de la fibre optique.
- Corps translucide qui facilite l'installation des tubes en permettant de les positionner parfaitement sans avoir à les marquer.

CARACTÉRISTIQUES TECHNIQUES

- Matière : polypropylène.
- Pour tuyaux PE haute et basse densité.
- Corps translucide.
- Joint NBR pour l'étanchéité.
- Disponible en diamètres 32 et 40.
- Composé de 2 extrémités femelles avec joints d'étanchéité et bagues de verrouillage.
- PN : 16 bars.

CONSEILS D'UTILISATION

Installation similaire à un manchon de compression classique.

- Dévisser un des écrous de serrage du manchon.
- Insérer le tube PE dans les différents éléments : écrou, bague de serrage et bague de maintien.
- Positionner le tube dans le manchon jusqu'à la butée.
- Revisser l'écrou de serrage sur le manchon en utilisant une clé adaptée si nécessaire.
- Répéter l'opération de l'autre côté du raccord.

IDENTIFICATION PRODUIT

Référence :

Prix € HT :

CONDITIONNEMENT