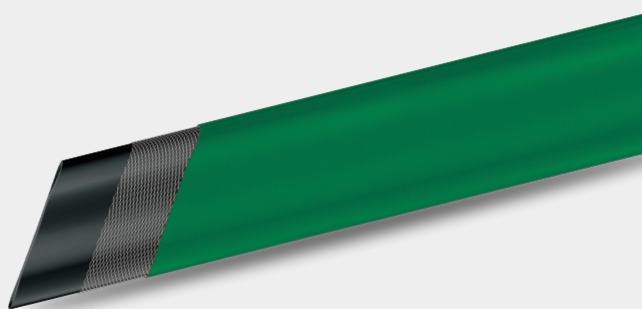


# Fitt Flat LD



## Tuyau plat pour l'irrigation des potagers et des jardins.

Idéal pour les systèmes de goutte à goutte, FITT Flat LD est adapté au passage des fluides à basse pression.

**Structure :** Tuyau plat en PVC avec renforcement en polyester.

**Température d'utilisation :** -20°C / +60°C

- Haute résistance à l'abrasion externe.

## Flacher Schlauch für die Bewässerung von Gemüse- und Blumengärten.

FITT Flat LD ist für Tropfsysteme sowie die Beförderung von Flüssigkeiten mit niedrigem Betriebsdruck geeignet.

**Aufbau:** Flacher Schlauch aus PVC mit Polyesterverstärkung.

**Verwendungstemperatur:** -20°C / +60°C

- Gute Beständigkeit gegen Außenabrieb.



REACH<sup>1</sup>  
conforme

REACH<sup>1</sup>  
konform



RoHS<sup>2</sup>  
conforme

RoHS<sup>2</sup>  
konform



Sans  
HAP<sup>3</sup>

Frei von  
PAK<sup>3</sup>

## FITT FLAT LD

Marquage | Kennzeichnung: FITT FLAT LD DNxx WP xxbar - MADE IN EUROPE

Pouces Zoll [inc]	Ø interne Ø intern [mm]	Pression de service Betriebsdruck [bar]	Pression d'éclatement Berstdruck [bar]	Longueur Länge [m]	Poids nominal Metergewicht [g/m]	Pièces par palette Stück pro Palette [pcs]	Dimensions palette Palettengröße [cm]
1"	25	6	18	50	170	100	120x100
1 1/4"	32	6	18	50	192	80	120x120
-	35	6	18	50	210	72	120x120
1 1/2"	38	5	15	50	225	68	120x120
-	40	5	15	50	235	64	120x120
1 3/4"	45	5	15	50	265	60	120x100
-	51	4	12	50	275	55	120x120
-	60	4	12	50	355	44	120x120
2 1/2"	63	4	12	50	370	40	120x120
-	70	4	12	50	420	36	120x120
-	76	4	12	50	460	32	120x120
3 1/2"	90	4	12	50	580	26	120x120
4"	102	4	12	50	610	24	120x120
5"	127	3	9	50	950	10	120x120
-	153	2,5	7,5	50	1200	6	80x120

Pression d'éclatement et de service à 23°C | Berst- und Betriebsdruck bei 23°C

Les diamètres internes et les tolérances correspondantes sont conformes à la norme EN ISO 1307 en vigueur. La tolérance sur la longueur est de ± 5 %.  
Die Innendurchmesser und Toleranzen entsprechen den Vorgaben der geltenden Norm UNI EN ISO 1307. Längentoleranz ± 5%.

**Légende Conformité Réglementation :** 1. Règlement REACH (CE) n.1907/2006 / 2. Directive RoHS / 3. Règlement AfPS GS 2019:01 HAP - Catégorie 2 / 4. Sans phtalates (<0,1% poids/poids)  
**Legende Regelkonformität:** 1. REACH-Verordnung (EG) Nr. 1907/2006 / 2. RoHS-Richtlinie / 3. Bestimmung AfPS GS 2019:01 PAK - Kategorie 2 / 4. Frei von Phtalaten (<0.1% Gewicht/Gewicht)