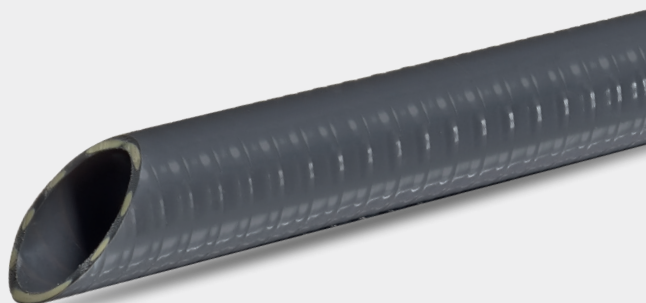


fitt aspirflex plus



Tubo completo di filtro in ottone e con raccordi per il collegamento a pompe.

Collegato a pompe di drenaggio e irrigazione, FITT Aspirflex Plus è un sistema ideale per aspirazione di acqua piovana da pozzi, canali e cisterne.

Struttura: Tubo spiralato in PVC completo di raccordi e ghiera in plastica, filtro di aspirazione in ottone con valvola anti-riflusso in plastica.

Temperatura di utilizzo: -10°C / +60°C

- Buona flessibilità.
- Buona resistenza allo schiacciamento.

Hose complete with brass filter and with fittings for connection to pumps.

Connected to drainage and irrigation pumps, FITT Aspirflex Plus is an ideal system for suctioning rainwater from wells, canals and cisterns.

Structure: PVC spiral hose complete with fittings and plastic ring nut, brass suction filter with plastic back flow preventer.

Temperature of use: -10°C / +60°C

- Good flexibility.
- Good crushing resistance.



REACH¹
conforme

REACH¹
compliant



RoHS²
conforme

RoHS²
compliant



Senza
IPA³

PAH³
free



Senza ftalati⁴
formula <0,1%

Phthalate free⁴
formulation <0,1%

FITT ASPIFLEX PLUS

Marcatura | Marking: FITT ASPIRIFLEX PLUS x" - PHTHALATE FREE - MADE IN ITALY

Pollici Inches [inc]	Ø interno Ø internal [mm]	Ø esterno Ø external [mm]	Spessore Thickness [mm]	Pressione di scoppio Bursting pressure [bar]	Vuoto Vacuum [mH ₂ O]	Raggio di curvatura Bending radius [mm]	Lunghezza Length [m]	Peso nominale Weight per meter [g/m]	Pezzi per pallet Pieces per pallet [pcs]	Dimensione pallet Pallet dimension [cm]
7/8"	22	26	2	18	7	100	4	200	84	80x120
7/8"	22	26	2	18	7	100	7	200	48	80x120

Pressione di scoppio a 23°C | Bursting pressure at 23°C

Versione con filtro in ottone:

Maschio 1 pollice (1")
Femmina 1 pollice (1")
Femmina 1 pollice e un quarto (1 1/4")

Version with brass filter:

Male 1 inch (1")
Female 1 inch (1")
Female 1 and a quarter inch (1 1/4")



La tecnologia POLYFUSION TECH garantisce l'assoluta tenuta tubo-raccordo evitando perdite d'acqua che possono compromettere il buon funzionamento della pompa.

The POLYFUSION TECH technology guarantees the absolute tightness of the hose while avoiding water losses which can compromise the smooth operation of the pump.

Diametri interni e tolleranze corrispondenti sono in conformità alla norma UNI EN ISO 1307 in vigore. La tolleranza della lunghezza è ± 5%.
Inner diameters and corresponding tolerances according to the current standard UNI EN ISO 1307. The length tolerance is ± 5%.

Legenda conformità normativa: 1. Regolamento REACH (EC) n. 1907/2006 / 2. Direttiva RoHS / 3. Regolamento AfPS GS 2019:01 IPA - Categoria 2 / 4. Senza ftalati (<0.1% peso/peso)
Regulatory compliance legend: 1. REACH Regulation (EC) n. 1907/2006 / 2. RoHS Directive / 3. AfPS GS 2019:01 Regulation IPA - Category 2 / 4. Phthalate free (<0.1% weight/weight)