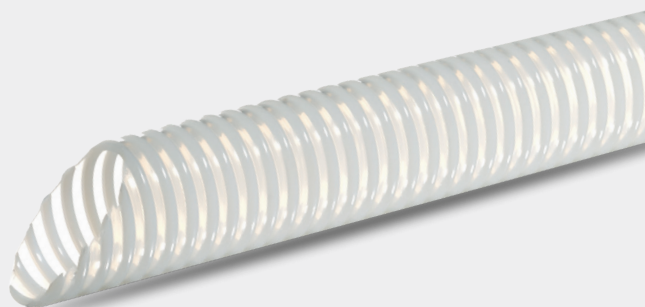


# fitt evapool



## Tuyau flottant pour le nettoyage des piscines.

Équipé de manchons et prêt à l'emploi, FITT Evapool est compatible avec les pompes et les systèmes de filtration pour le nettoyage des piscines.

**Structure :** Tuyau spiralé en EVA avec spirale interne en PE.

**Température d'utilisation :** -10°C / +50°C

- Haute flexibilité.
- Bonne résistance aux micro-organismes et au chlore.

## Schwimmender Schlauch für die Poolreinigung.

Der mit Muffen ausgestattete, gebrauchsfertige Schlauch FITT Evapool ist mit Pumpen und Filteranlagen für die Poolreinigung kompatibel.

**Aufbau:** EVA-Spiralschlauch mit Innenspirale aus PE.

**Verwendungstemperatur:** -10°C / +50°C

- Hohe Flexibilität.
- Gute Beständigkeit gegen Mikroorganismen und Chlor.



REACH<sup>1</sup>  
conforme

REACH<sup>1</sup>  
konform



RoHS<sup>2</sup>  
conforme

RoHS<sup>2</sup>  
konform



Sans  
HAP<sup>3</sup>

Frei von  
PAK<sup>3</sup>



Sans  
phtalates<sup>4</sup> <0,1%

Frei von  
Phtalaten<sup>4</sup> <0,1%

## FITT EVAPOOL

Marquage | Kennzeichnung: FITT EVAPOOL DNxx - MADE IN ITALY

Ø externe Ø extern [mm]	Vide Vakuum [mH <sub>2</sub> O]	Rayon de courbure Biegungsradius [mm]	Longueur Länge [m]	Poids nominal Mergewicht [g/m]	Pièces par palette Stück pro Palette [pcs]	Dimensions palette Palettengröße [cm]
38	5	80	7,5*	210	26	80x120
38	5	80	9*	210	26	80x120
38	5	80	12*	210	26	80x120
38	5	80	15*	210	26	80x120
38	5	80	30**	210	28	120x120

(\*) Complet avec raccords déjà installés | Einschließlich bereits montierter Kupplungen

(\*\*) Sans raccords, pas en boîte | Ohne Kupplungen, nicht im Karton

## EMBALLAGE / VERPACKUNG

FITT Evapool est vendu dans une boîte FSC munie d'une poignée pour un transport et une manipulation faciles.

FITT Evapool wird in einem praktischen FSC Karton mit Griff verkauft, der sich bequem handhaben und transportieren lässt.



Les diamètres internes et les tolérances correspondantes sont conformes à la norme EN ISO 1307 en vigueur. La tolérance sur la longueur est de ± 5 %.  
Die Innendurchmesser und Toleranzen entsprechen den Vorgaben der geltenden Norm UNI EN ISO 1307. Längentoleranz ± 5%.

**Légende Conformité Réglementation :** 1. Règlement REACH (CE) n.1907/2006 / 2. Directive RoHS / 3. Règlement AfPS GS 2019:01 HAP - Catégorie 2 / 4. Sans phtalates (<0,1% poids/poids)  
**Legende Regelkonformität:** 1. REACH-Verordnung (EG) Nr. 1907/2006 / 2. RoHS-Richtlinie / 3. Bestimmung AfPS GS 2019:01 PAK - Kategorie 2 / 4. Frei von Phtalaten (<0.1% Gewicht/Gewicht)