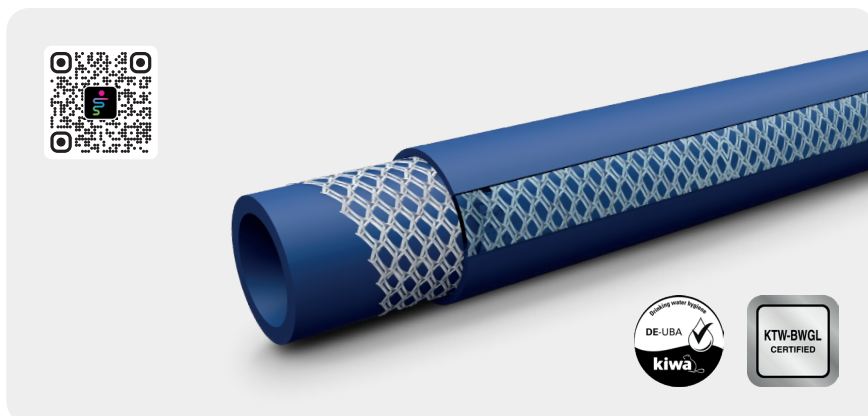


fitt pure



Tuyau pour le passage d'eau potable certifié KTW-BWGL et conforme au Règlement EU 10/2011 (simulants A-B-C-D1) pour le passage de liquides alimentaires.

Certifié par le laboratoire allemand Hygiene-Institut, Fitt Pure répond aux réglementations allemandes et européennes les plus strictes en matière d'eau potable et d'industrie alimentaire. Indiqué aussi pour l'installation dans les machines à boissons des brasseries, des événements et des manifestations. Tuyau non toxique et breveté sans plastifiant, extrêmement flexible et résistant. **Structure :** Tuyau en TPE avec maille NTS Plus. **Température d'utilisation :** -30°C / +70°C

- Extrêmement flexible aux basses températures.
- Extrêmement léger et maniable.

Rohr für die Förderung von Trinkwasser, zertifiziert nach KTW-BWGL und konform mit der EU-Verordnung 10/2011 (Simulanzstoffe A-B-C-D1) für die Förderung von lebensmitteltauglichen Flüssigkeiten.

Der vom Hygiene-Institut zertifizierte Schlauch Fitt Pure entspricht den strengsten deutschen und europäischen Vorschriften für Trinkwasser und Lebensmittelindustrie. Geeignet für die Installation an Zapfanlagen von Lokalen sowie bei Veranstaltungen und Events. Atoxischer Schlauch mit Patent Plasticizer Free, der äußerst flexibel und widerstandsfähig ist. **Aufbau:** TPE-Schlauch mit NTS Plus Gewebe. **Verwendungstemperatur:** -30°C / +70°C

- Sehr hohe Flexibilität bei niedrigen Temperaturen.
- Äußerst leicht und handlich.



REACH¹
conforme

REACH¹
konform



RoHS²
conforme

RoHS²
konform



Sans
HAP³

Frei von
PAK³



Sans
phtalates⁴ <0,1%

Frei von
Phtalaten⁴ <0,1%



FCM - Conforme au Règlement Européen 10/2011 pour les Simulants A-B-C-D1.

FCM - In Übereinstimmung mit der EU-Verordnung 10/2011 für die Simulanzien A-B-C-D1.

Brevet européen n° 2032352

Europäisches Patent Nr. 2032352

FITT PURE

Marquage | Kennzeichnung: Fitt Pure 0xx KTW-BWGL – Kiwa - REG. (EC) 1935/2004 - REG. (EU) 10/2011 SIM. A-B-C-D1

Pouces Zoll [inc]	Ø interne Ø intern [mm]	Ø externe Ø extern [mm]	Pression de service Betriebsdruck [bar]	Pression d'éclatement Berstdruck [bar]	Rayon de courbure Biegungsradius [mm]	Longueur Länge [m]	Poids nominal Metergewicht [g/m]	Pièces par palette Stück pro Palette [pcs]	Dimensions palette Palettengröße [cm]
-	10	15	12	36	50	50	88	30	80x120
1/2"	12,3	17,5	10	30	70	25	110	48	80x120
1/2"	12,3	17,5	10	30	70	50	110	30	80x120
3/4"	18,7	25,7	10	30	90	25	220	30	80x120
3/4"	18,7	25,7	10	30	90	50	220	14	80x120
1"	24,8	32,8	9	27	110	25	320	14	80x120

Pression d'éclatement et de service à 23°C | Berst- und Betriebsdruck bei 23°C

Les diamètres internes et les tolérances correspondantes sont conformes à la norme EN ISO 1307 en vigueur. La tolérance sur la longueur est de ± 5%.
Die Innendurchmesser und Toleranzen entsprechen den Vorgaben der geltenden Norm UNI EN ISO 1307. Längentoleranz ± 5%.

Légende Conformité Réglementation : 1. Règlement REACH (CE) n.1907/2006 / 2. Directive RoHS / 3. Règlement AfPS GS 2019:01 HAP - Catégorie 2 / 4. Sans phtalates (<0,1% poids/poids)
Legende Regelkonformität: 1. REACH-Verordnung (EG) Nr. 1907/2006 / 2. RoHS-Richtlinie / 3. Bestimmung AfPS GS 2019:01 PAK - Kategorie 2 / 4. Frei von Phtalaten (<0.1% Gewicht/Gewicht)

FITT offre une garantie de dix ans
et une assurance spécifique de dix ans.
FITT FITT bietet eine 10-jährige Garantie und einen
ebenso langen spezifischen Versicherungsschutz.



CERTIFICATIONS / ZERTIFIZIERUNGEN



KTW-BWGL: Certification allemande concernant le passage de l'eau potable dans les tuyaux : elle certifie que la migration des substances du tuyau vers l'eau potable reste en dessous d'un certain seuil et l'absence de croissance microbienne grâce à une évaluation volumétrique. Certifié par Kiwa.

KTW-BWGL: Deutsche Zertifizierung für die Leitungsführung von Trinkwasser in Röhren: Sie bestätigt, dass die Migration von Stoffen aus dem Rohr in das Trinkwasser unter einem bestimmten Grenzwert bleibt und dass kein mikrobielles Wachstum durch eine volumetrische Bewertung stattfindet. Zertifiziert von Kiwa.

TECHNOLOGIES / TECHNOLOGIEN



Grâce à la double maille **NTS PLUS** le tuyau offre une robustesse et des performances encore plus élevées, en plus d'une grande malléabilité, empêchant la formation de nœuds et de torsions et garantissant un débit d'eau constant.

Das doppelte **NTS PLUS**-Gewebe macht den Schlauch nicht nur robuster und leistungsstärker, sondern auch extrem geschmeidig, wodurch einerseits ein Verknoten und Verdrehen vermieden und andererseits ein gleichmäßiger Wasserdurchfluss gewährleistet wird.

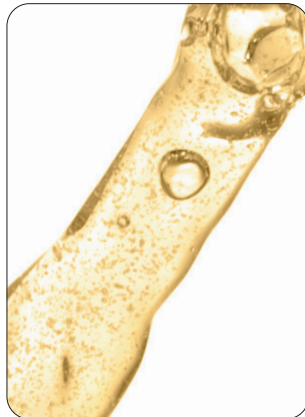
EMBALLAGE / VERPACKUNG

FITT Pure est vendu dans une boîte FSC et est fourni avec des bouchons aux deux extrémités pour assurer la propreté du tube.

FITT Pure wird im FSC-Karton verkauft und ist an beiden Enden mit Kappen versehen, die vor Verschmutzung schützen.



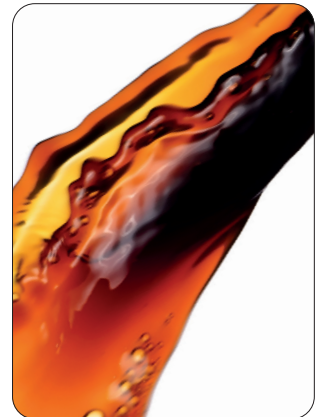
Eau / Wasser



Bière / Bier



Lait / Milch



Boissons sans alcool /
Alkoholfreie Getränke