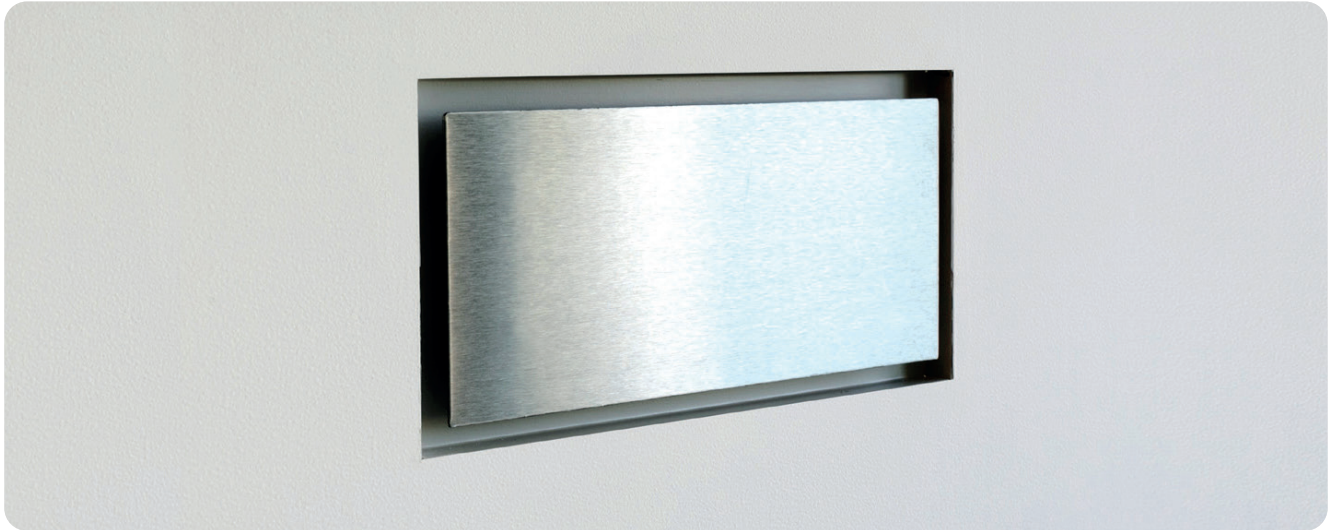


# diffusore flat 140x140 a schermo piatto filo muro inox

## DIFFUSORE FLAT 140x140 A SCHERMO PIATTO FILO MURO INOX



### CARATTERISTICHE

Diffusore, utilizzabile sia per l'immissione che per l'estrazione d'aria in ambienti interni; costituito da schermo e da cornice in acciaio inox, quest'ultima dotata di una guida per regolare su 4 posizioni (gradini aventi passo di 7,5mm fra l'uno e l'altro) la rientranza dello schermo rispetto al 3° gradino (posizione a filo muro vera e propria) e quindi la portata d'aria. Il 1° gradino corrisponde alla posizione di chiusura. È disponibile un 4° gradino, fuori muro, se si vogliono portate un po' maggiori di quelle a filo muro. Spessore cornice: 17mm\*. Lo schermo si estrae e inserisce facilmente per la pulizia.

#### Materiali di costruzione

- Acciaio inox AISI304 spessore 1mm per la cornice.
- Acciaio inox AISI304 satinato spessore 1mm per lo schermo.
- Acciaio per le clips (molle) di scorrimento/guida/fissaggio dello schermo alla cornice.

#### Metodo di fissaggio

Clips (molle) in acciaio, di serie. Viti (n.4 in dotazione) per fissaggio della cornice su adattatore oppure direttamente su parete in legno o cartongesso o su canale, ecc.

### ACCESSORI

- Adattatore in lamiera mod. VMAD14X14\*\*\*\*, VMAD20X10\*\*\*\*, VMAD30X10\*\*\*\*, VMAD40X10\*\*\*\*.
- Accessori per l'adattatore (prolunga, filtro, ecc..).

### ISTRUZIONI

Prima di installare e/o predisporre per il diffusore è consigliabile leggere le istruzioni che si riferiscono ai tre casi:

- installazione con fasce di livello intonaco;
- installazione prima delle fasce;
- installazione su parete a secco.

### TABELLA DI SELEZIONE RAPIDA

Codice	Posizione	Misure schermo [mm]	Area totale di attraversamento aria [m <sup>2</sup> ]	Portata (m <sup>3</sup> /h) con v <sub>attrav. effett.</sub> =1m/s*	Portata (m <sup>3</sup> /h) con v <sub>attrav. effett.</sub> =2m/s*	Portata (m <sup>3</sup> /h) con v <sub>attrav. effett.</sub> =3m/s*
VMDPFM140X14011	2° gradino	197x197	0.0037	14	27	41
	3° gradino	197x197	0.0080	29	58	-
	4° gradino (fuori muro)	197x197	0.0123	44	-	-

(\* Le portate in grassetto sono ottenibili associando al diffusore un adattatore con attacchi (e tubazioni) Ø90 mentre le portate non in grassetto possono ricavarsi anche con adattatori con attacchi Ø75. Le due portate fra apostrofi sono con portate di c.ca 60 mc/h per ciascuna tubazione dell'adattatore, leggermente superiori alle portate d'aria massime consigliate per le tubazioni Ø90.

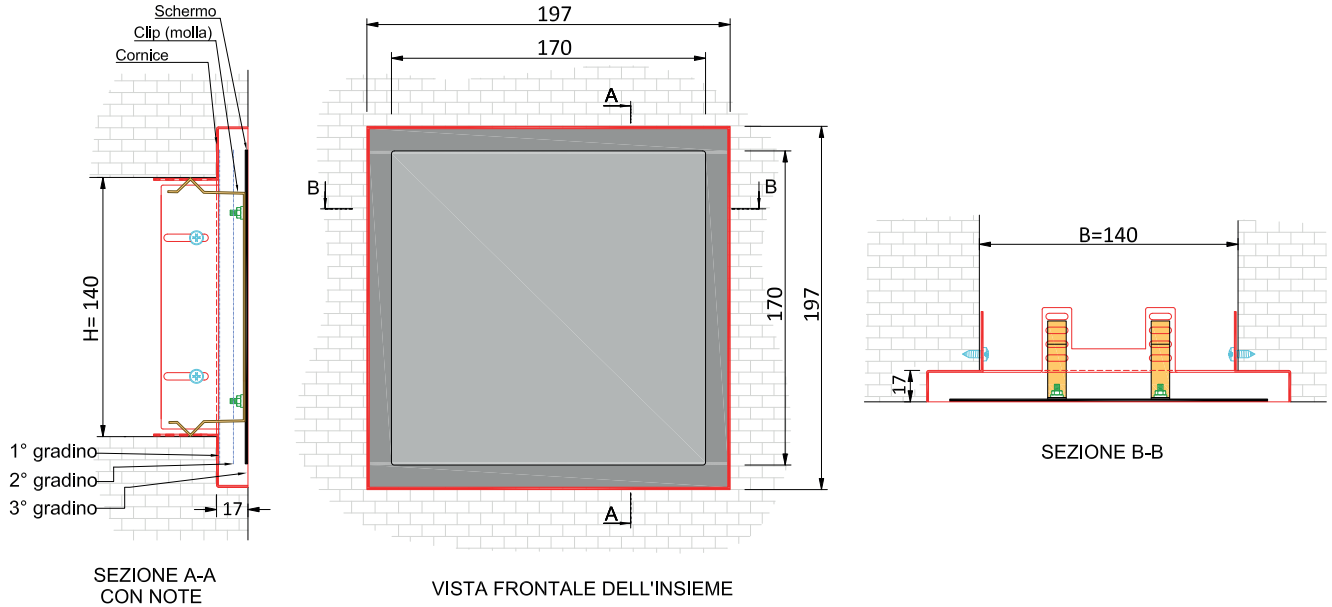
(\* Nel caso in cui il diffusore sia usato in accoppiamento ad un adattatore di profondità nominale di 100mm, la profondità minima dell'insieme diffusore filo muro - adattatore è di 120mm.

**DIMENSIONALI**

Diffusore FLAT a filo muro 140x140 mm, in inox.

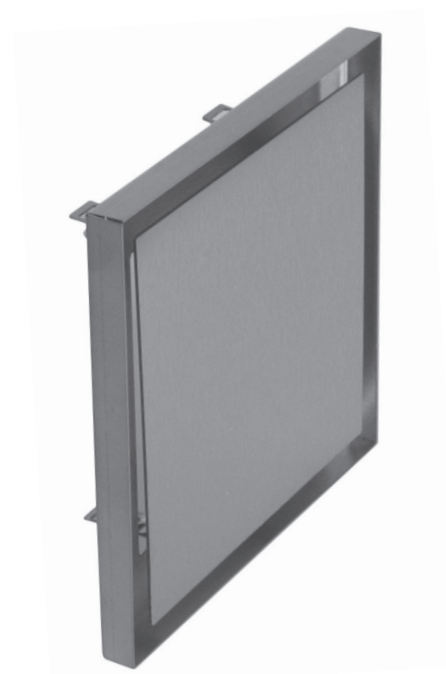
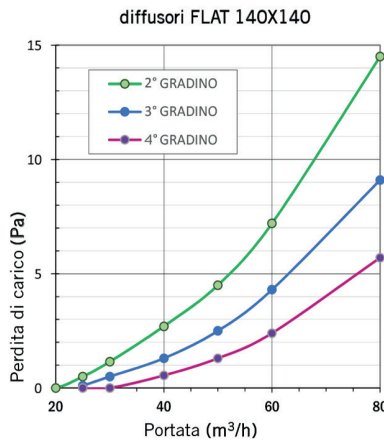
Codice VMDFPM140X140I1

Cornice in acciaio inox AISI 304 spessore 1 mm. Schermo in acciaio inox satinato AISI 304 spessore 1 mm.



**GRAFICI**

**DISEGNI TRIDIMENSIONALI**



REV 11/2022