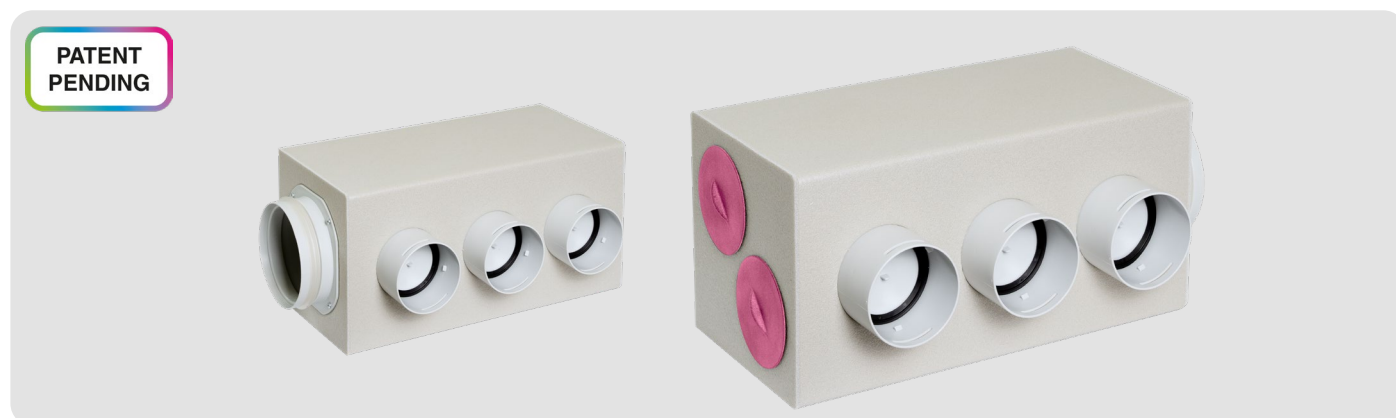


box di distribuzione fitt agix smart box s

BOX DI DISTRIBUZIONE FITT AGIX SMART BOX S



CARATTERISTICHE

Box per la distribuzione dell'aria di rinnovo alle stanze abitabili o per l'estrazione di quella esausta dalle stanze umide.

I box hanno un attacco principale (da Ø125 o da Ø160), variabile da modello a modello, da collegare all'unità di ventilazione tramite un condotto rigido o flessibile. Essi sono dotati di attacchi alle tubazioni semirigide tonde Ø75 / Ø90 per la distribuzione alle varie stanze. Sono dotati inoltre di tappi filettati** (agevolmente svitabili) per poter aggiungere ulteriori attacchi Ø75 oppure Ø90 o anche per potere cambiare di posizione gli attacchi esistenti (agevolmente svitabili anch'essi).

*community registered design number 015060943

Materiali di costruzione:

PVC anticondensa spessore 3 mm (su tutti i lati);
Gli attacchi Ø75 e Ø90 sono realizzati con collarini "GREY" filettati in PP. All'interno dei collarini vi sono gli anelli di tenuta in elastomero (guarnizioni) da posizionare, in loco, sulla tubazione semirigida.

Rivestimento interno (quasi totale):

Con pannellini isolanti in fibra di poliestere spess.10 mm, protetti con pellicola.

Rivestimento ESTERNO:

Con isolante in polietilene espanso spessore 3 mm.

Metodi di fissaggio:

Fissabili a parete o a soffitto. Sono completi di n. 2 staffe a "L" regolabili per il fissaggio, comprese viti autofilettanti per il fissaggio delle stesse sul box.

Temperatura di esercizio:

-50 + 60°C.

SPECIFICHE TECNICHE

Codice	N. attacchi lato unità di ventilazione	Diametri attacco lato unità di ventilazione*	N. collarini di distribuzione DI SERIE	Diametro est. tubo semirigido sulla distribuzione	Tipo di collarino di attacco **	Portata max del box con collarini DI SERIE (m³/h) ***	N. tappi filettati
VMSMSP1275	1	Ø125 / Ø160	6	Ø75	Ø75 GREY	204	2
VMSMSP1675	1	Ø160 / Ø180	6	Ø75	Ø75 GREY	204	2
VMSMSP1290	1	Ø125 / Ø160	6	Ø90	Ø90 GREY	288	2
VMSMSP1690	1	Ø160 / Ø180	6	Ø90	Ø90 GREY	288	2

*L'attacco è realizzato con collare in PP (con guarnizione) nel diametro più piccolo fra i due.

**Per i collarini GREY (Ø75 e Ø90) non c'è bisogno di eventuale tappo per gli attacchi inutilizzati in quanto tali collarini sono dotati di setto interno di totale chiusura (da rimuovere sul posto). Il fori filettati realizzati sul PVC, essendo identici per i collarini GREY Ø75 e Ø90, danno la possibilità di avvitarsi in modo intercambiabile sia collarini Ø75 che Ø90.

***Portata calcolata in base alla portata d'aria di ciascuna tubazione di distribuzione per una velocità (max) di 3 m/s in ciascun tubo.

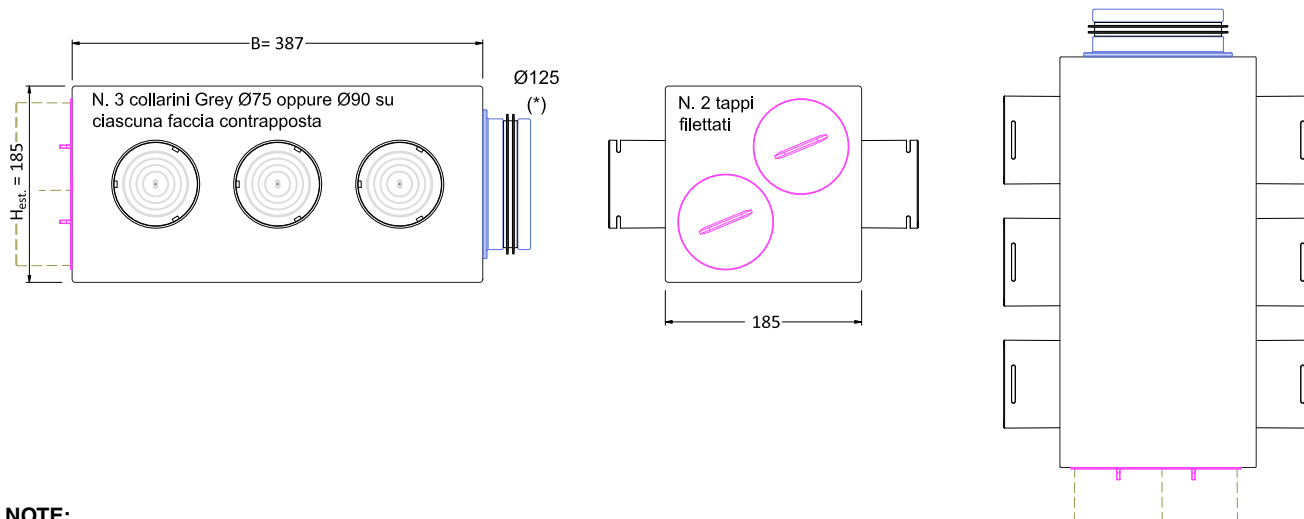
Si consiglia di non superare la portata di 350 m³/h, anche nel caso di aggiunta di collarini in sostituzione dei tappi filettati.

ACCESSORI

Codice	Descrizione
COLL75-7035	Collarino GREY Ø75
COLL90-7035	Collarino GREY Ø90

(Per anelli antisfilamento ed altri accessori vedi la scheda tecnica specifica per tubi semiridigi Ø75 e Ø90).

DIMENSIONI | FITT AGIX SMART BOX S Ø125



NOTE:

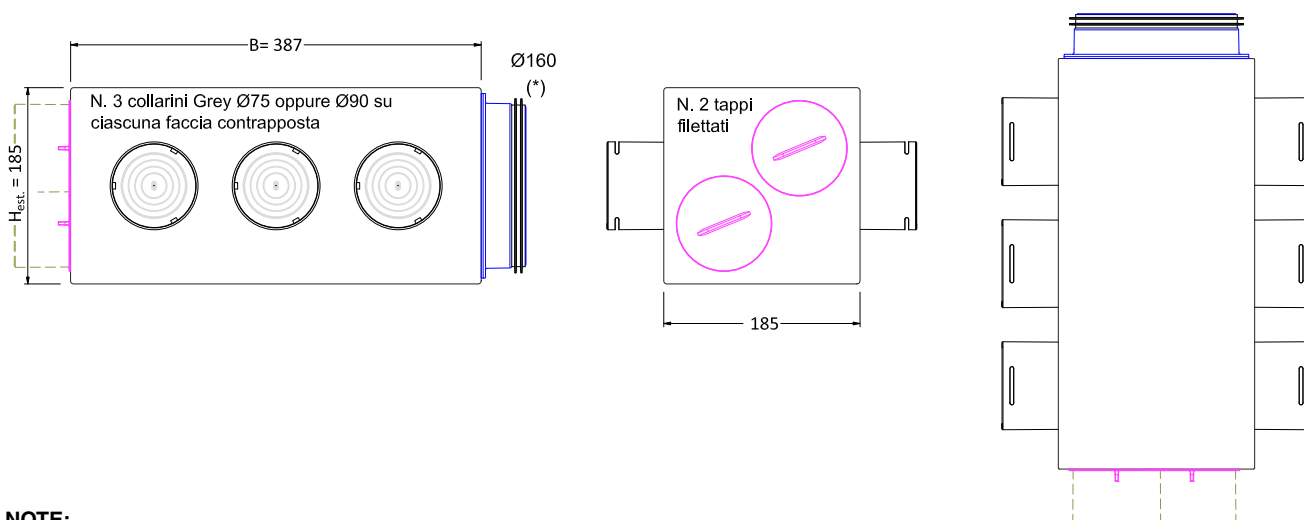
I box sono in PVC anticondensa spess. 3 mm

Le misure sono esterne e sono comprensive dello spessore del rivestimento in PE espanso adesivo di spessore 3 mm.

(*) Oltre al collare in PVC Ø125 viene fornito di serie un anello in EPE per eventuale aumento a Ø160.

Nel disegno sono raffigurati i collarini Grey Ø75. I collarini Ø90 hanno le medesime posizioni, come anche i tappi filettati.

DIMENSIONI | FITT AGIX SMART BOX S Ø160



NOTE:

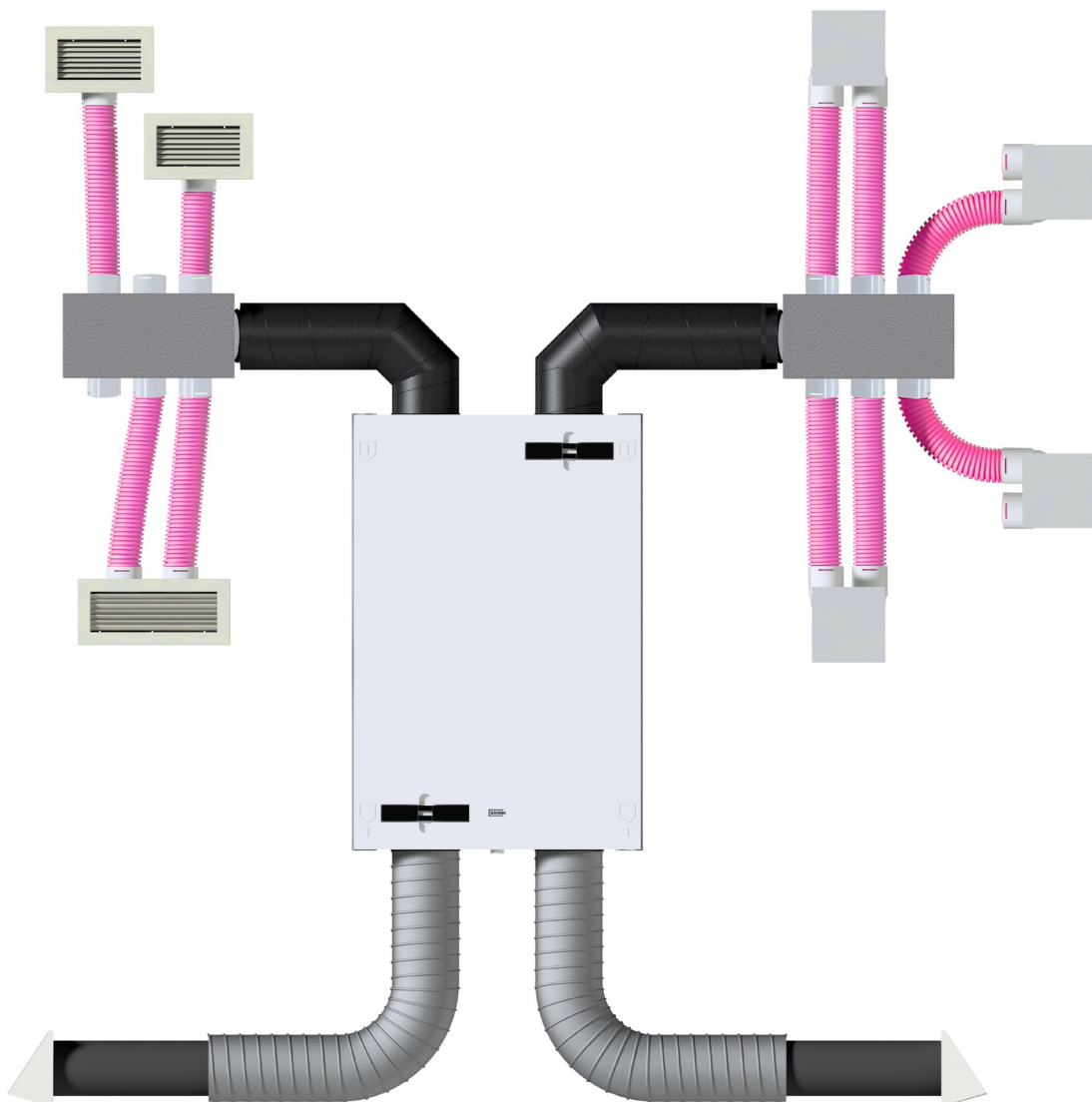
I box sono in PVC anticondensa spess. 3 mm

Le misure sono esterne e sono comprensive dello spessore del rivestimento in PE espanso adesivo di spessore 3 mm.

(*) Oltre al collare in PVC Ø160 viene fornita di serie una striscia in PE per eventuale aumento a Ø180.

Nel disegno sono raffigurati i collarini Grey Ø75. I collarini Ø90 hanno le medesime posizioni, come anche i tappi filettati.

SCHEMA IMPIANTO BOX DI DISTRIBUZIONE FITT AGIX SMART BOX S



REV 07/2024