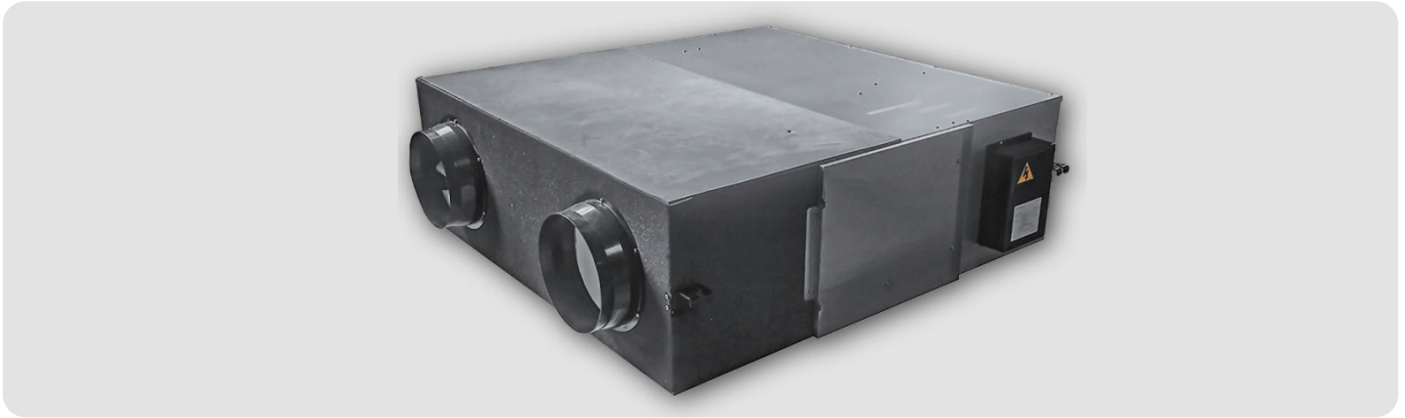


recuperatori di calore entalpici mod. sirox

RECUPERATORI DI CALORE ENTALPICI MOD. SIROX



CARATTERISTICHE



Unità con speciale recuperatore statico con flussi in controcorrente, costituito da fogli piani speciali, dotati di apposita sigillatura per mantenere separati i flussi e permeabili al solo vapore acqueo. Scambio termico di tipo "totale" ad elevata efficienza, sia sulla temperatura che sull'entalpia.

Utilizzo:

si integrano perfettamente con i tradizionali sistemi di riscaldamento e condizionamento ambientale. Essendo dotati di un recuperatore aria-aria di tipo entalpico possono evitare, o ridurre notevolmente, la necessità del post-trattamento dell'aria di ricambio, con vantaggio dal punto di vista energetico e impiantistico.

Recuperatore entalpico:

recuperatore costituito da membrane altamente permeabili all'umidità, di elevata resistenza alla lacerazione e all'invecchiamento, con piastre alternate piane e corrugate.

Elettroventilatori:

con motori ad alta efficienza e silenziosità a tecnologia EC (Electronic Control); con possibilità di gestione di 10 differenti livelli di velocità. Alimentazione 230V/1/50Hz.

Filtrazione aria:

classe di efficienza ISO16890 ePM2,5 95% (F9 EN779), con pre-filtro COARSE 50% (G3 EN779) sull'aria di rinnovo e con filtro COARSE 50% sul flusso di ripresa.

Pressostato per aria:

pressostato di segnalazione filtri sporchi integrato.

Struttura:

struttura in lamiera zincata autoportante, coibentata sia internamente che esternamente; accessibilità attraverso lo sportello laterale.

Connessioni:

connessioni alle canalizzazioni con raccordi in materiale plastico.

By-pass del recuperatore di calore:

sistema motorizzato di by-pass del recuperatore di calore attuato automaticamente dal controllo elettronico per garantire il raffrescamento gratuito da parte dell'aria esterna quando conviene.

Quadro elettrico:

quadro elettrico incorporato con scheda elettronica per il controllo delle funzioni di ventilazione e di free-cooling.

Regolazione:

regolazione manuale da tastiera o da selettore della velocità dei ventilatori.

Possibilità di regolazione modulante della velocità dei ventilatori mediante sonda di CO2 o sonda di umidità aria.

Accessorio (necessario):

pannello di comando remoto standard con touch-screen, mod. **SIROX-PST**.

Accessori (optional):

- sensore di CO2 da parete;
- sensore di umidità da parete;
- silenziatore circolare da canale;
- modulo esterno di sanificazione SANAIR per SIROX;
- modulo esterno di pre-riscaldamento elettrico;
- modulo esterno di post-riscaldamento elettrico.

SPECIFICHE TECNICHE

SIROX	250	350	500	650	800	1000	1300
Portata d'aria nominale	250 m ³ /h	350 m ³ /h	500 m ³ /h	650m ³ /h	800m ³ /h	1000 m ³ /h	1300 m ³ /h
Prevalenza statica utile nominale	90 Pa	140 Pa	110 Pa	100 Pa	140 Pa	140 Pa	135 Pa
Livello press. sonora dB(A) ⁽²⁾	34	37	39	40	42	43	44
Potenza elettrica ass. max (W)	80	130	150	230	320	390	500
N° velocità dei ventilatori ⁽¹⁾	10						
Condiz. esercizio limite T / UR	-15°C ... 40°C ; 10%UR ... 95%UR						
RECUPERATORE DI CALORE in regime invernale⁽³⁾							
Efficienza termica invernale	73%	74%	76%	74%	76%	76%	74%
Efficienza entalpica invernale	65%	65%	67%	65%	65%	62%	59%
RECUPERATORE DI CALORE in regime estivo⁽⁴⁾							
Efficienza termica estiva	73%	74%	76%	74%	76%	76%	74%
Efficienza entalpica estiva	62%	62%	63%	60%	63%	60%	58%

⁽¹⁾ Con regolazione Man = Manuale da selettore o tastiera. Oppure con regolazione VSD = Modulante da sensore CO2 o da sensore umidità aria.

⁽²⁾ Livello di pressione sonora valutata a 1 m da: mandata espulsione canalizzata; ripresa aria esterna canalizzata; lato ispezioni alle cond. nominali.

⁽³⁾ Efficienza invernale con aria esterna: -5°C, 80%UR; aria ambiente 20°C, 50%UR.

⁽⁴⁾ Efficienza estiva con aria esterna: 32°C, 50%UR; aria ambiente 26°C, 50%UR.

NOTA: l'efficienza termica invernale (ed estiva) corrisponde ai valori dell'efficienza termica a secco.

PANNELLO DI COMANDO REMOTO STANDARD TOUCH-SCREEN MOD. SIROX-PST

Il pannello di comando remotabile è necessario per gestire tutte le impostazioni e le funzionalità del recuperatore. E' dotato di schermo in vetro di tipo capacitivo e ha retroilluminazione di colore blu. E' fornito completo di cavo lungo 5 metri e di connettori per il collegamento alla scheda elettronica a bordo macchina. Il dispositivo può essere fissato alla parete utilizzando la maschera in dotazione.



DIMENSIONI DEI RECUPERATORI SERIE SIROX

CODICE	Taglia	A (mm)	B (mm)	D (mm)	E (mm)	M (mm)	N (mm)	R (mm)	S (mm)	Y (mm)
SIROX250	250	599	814	Ø 150	675	270	315	111	142	142
SIROX350	350	804	814	Ø 150	675	270	480	111	162	162
SIROX500	500	904	894	Ø 200	754	270	500	135	202	202
SIROX650	650	884	1186	Ø 250	1115	388	428	170	228	228
SIROX800	800	1134	1186	Ø 250	1115	388	678	170	228	228
SIROX1000	1000	1216	1199	Ø 250	1130	388	621	241	151	442
SIROX1300	1300	1216	1199	Ø 250	1130	388	621	241	151	442

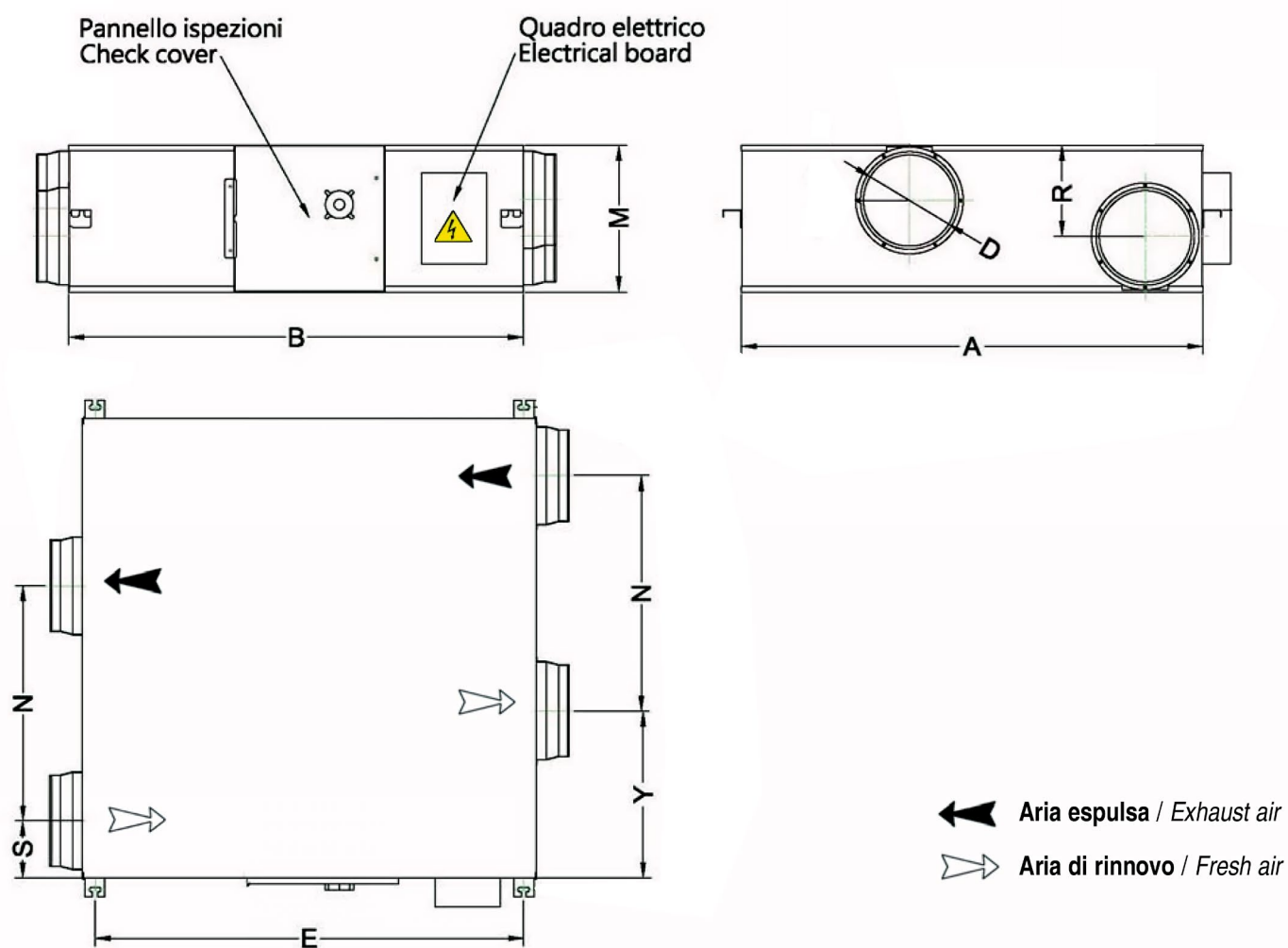


DIAGRAMMA PER LA SCELTA RAPIDA DELLA TAGLIA DEI RECUPERATORI IN BASE ALLA PORTATA D'ARIA MASSIMA

