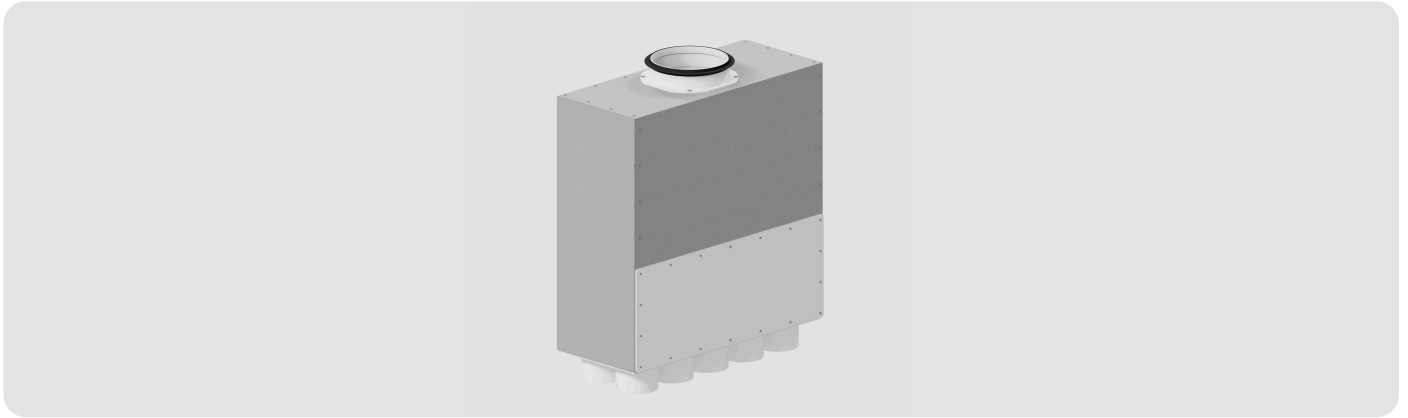


box di distribuzione silent medium

BOX DI DISTRIBUZIONE SILENT MEDIUM - REVERSIBILI, CON COLLARINI DI DISTRIBUZIONE IN POSIZIONE ASSIALE DI SERIE



CARATTERISTICHE

Box per la distribuzione dell'aria di rinnovo alle stanze abitabili o per l'estrazione di quella esausta dalle stanze umide.

I box hanno un attacco principale, di diametro a scelta (da Ø125 o Ø160) variabile da modello a modello, da collegare all'unità di ventilazione mediante condotto rigido o flessibile.

Eventualmente fra l'unità e il box può esservi l'interposizione di un silenziatore, non a corredo.

Il box ha, comunque, in parte anche la funzione di silenziatore.

I box sono dotati di attacchi alle tubazioni semirigide tonde Ø75 / Ø90 di distribuzione alle varie stanze.

Materiali di costruzione:

lamiera in acciaio zincato spessore 1 mm per il corpo.

La piastra con attacchi di distribuzione Ø75 o Ø90 è in PVC spess. 4 mm; la piastra cieca sul lato è in PVC spess. 4 mm.

Gli attacchi Ø75 e Ø90 sono realizzati con collarini GREY filettati in PP.

Gli anelli di tenuta (guarnizioni) per le tubazioni semirigide Ø75 o Ø90 sono già inclusi entro i collarini GREY; vanno installati sulla prima gola della tubazione stessa.

L'attacco Ø125 oppure Ø160 è realizzato con collare in PP dotato di guarnizione e fissato con viti al box.

Rivestimento interno totale:

con pannello isolante e fonoassorbente in fibra di poliestere termolegata di sp. 20 mm, certificata per l'uso all'interno dei canali di ventilazione, rivestito con pellicola impermeabile.

Metodi di fissaggio:

fissabili a parete o a soffitto. Sono completi di nr. 4 staffe a "L" multi-fori per il fissaggio, comprese nr.16 viti autofilettanti Ø3,9x9,5 mm da avvitare sul box e sul supporto del box.

Temperatura di esercizio: -50 ÷ 65°C.

Attacchi di distribuzione:

sono reversibili essendo possibile, semplicemente svitando la piastra in PVC (oppure lamiera) che supporta i collarini, "girando e scambiando" la sua posizione e rifissandola, portare gli attacchi da ASSIALI ovvero ANTERIORI [di serie] a LATERALI.

ACCESSORI

- Anelli (CLIP IN PP) antisfilamento per tubi semirigidi Ø75 o Ø90 mm.

Per altri accessori relativi in particolare, ad es., a tubazioni flessibili e semirigide vedi anche le schede tecniche delle tubazioni e relativi accessori.

SPECIFICHE TECNICHE

Codice	N. ATTACCHI LATO UNITÀ DI VENTILAZIONE	DIAMETRO ATTACCO LATO UNITÀ DI VENTILAZIONE*	N. COLLARINI DI DISTRIBUZIONE DI SERIE	DIAMETRO EST. TUBI SEMIRIGIDI SULLA DISTRIBUZIONE	TIPO DI COLLARINO DI ATTACCO **	PORTATA MAX DEL BOX (M3/H) ***
VMBM121075	1	Ø125	10	Ø 75	Ø 75 GREY	200
VMBM12790	1	Ø125	7	Ø 90	Ø 90 GREY	200
VMBM16181075	1	Ø160-180	10	Ø 75	Ø 75 GREY	350
VMBM1618790	1	Ø160-180	7	Ø 90	Ø 90 GREY	370

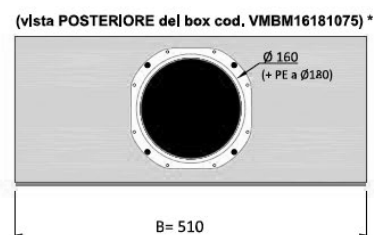
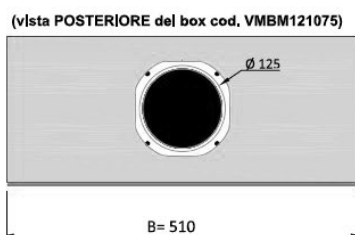
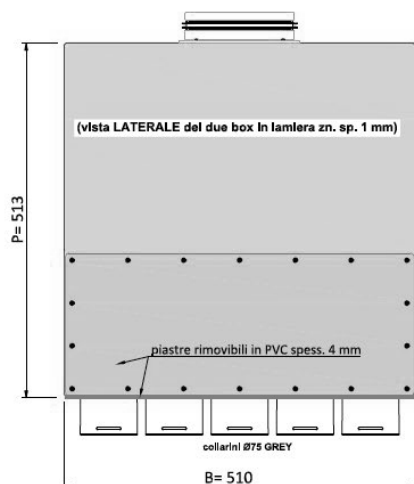
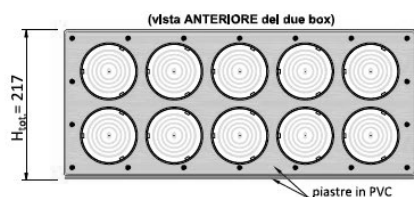
* L'attacco è realizzato con collare tondo in PP di diametro Ø125 oppure Ø160 (+ sovraspess. PE per eventualmente usarlo come Ø180).

** Per i collarini GREY (Ø75 e Ø90) non c'è bisogno di un eventuale tappo per gli attacchi inutilizzati in quanto tali collarini sono dotati di setto interno di totale chiusura (da rimuovere sul posto). Il setto interno è (sempre sul posto, facilmente) sezionabile in settori: i collarini GREY hanno anche funzione di regolatori di portata.

*** Portata calcolata in base alla portata d'aria max del collare di attacco e/o alla portata max di ciascuna tubazione di distribuzione per una velocità (max) di 3 m/s circa in ciascun tubo.

DIMENSIONALI

**Box AIRPLAST mod. SILENT Medium con nr.10 collarini di distribuzione Grey Ø75 e attacco principale Ø125 [cod. VMBM121075]
o attacco principale Ø160 [cod. VMBM16181075]**

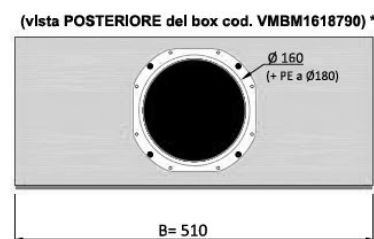
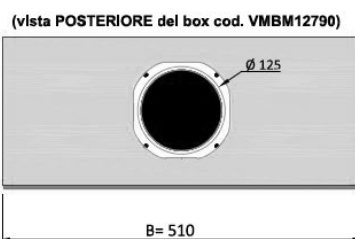
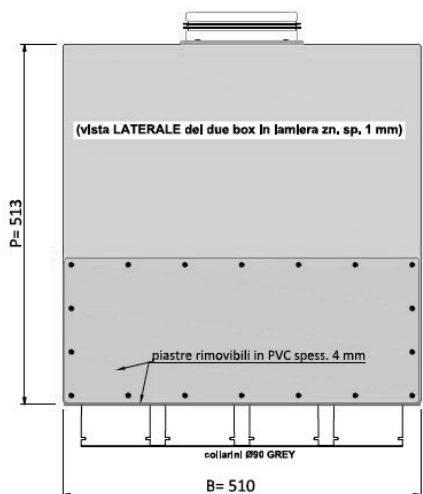
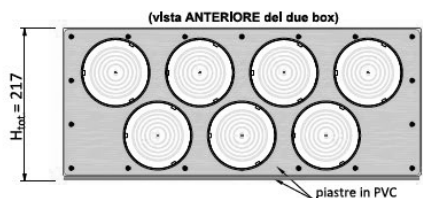


NOTE,

- I box sono provvisti d'isolamento interno in materassino di fibra di poliestere spess.20 mm, protetto con film di polietilene.
- Nel disegno ciascun box è come viene realizzato di serie, cioè con collarini GREY Ø75 su piastra in PVC posta sulla faccia ANTERIORE, che è possibile spostare (in loco) sulla faccia LATERALE.
- * Il box mod.VMBM16181075 è corredato anche di anello aggiunto in PE espanso sp.10 mm sul collare Ø160 per poter usare il collare stesso con tubazioni di diametro Ø180 mm.

DIMENSIONALI

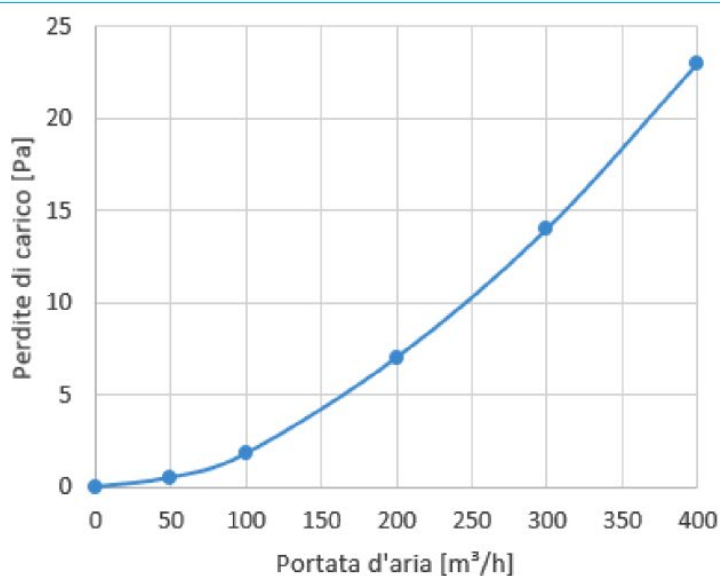
Box AIRPLAST mod. SILENT Medium con nr. 7 collarini di distribuzione Grey Ø90 e attacco principale Ø125 [cod. VMBM12790]
o attacco principale Ø160 [cod. VMBM1618790]



NOTE.

- I box sono provvisti d'isolamento interno in materassino di fibra di poliestere spess.20 mm, protetto con film di polietilene.
- Nel disegno ciascun box è come viene realizzato di serie, cioè con collarini GREY Ø90 su piastra in PVC posta sulla faccia ANTERIORE, che è possibile spostare (in loco) sulla faccia LATERALE.
- * Il box mod.VMBM1618790 è corredato anche di anello aggiunto in PE espanso sp.10 mm sul collare Ø160 per poter usare il collare stesso con tubazioni di diametro Ø180 mm.

GRAFICI



REV 08/2024