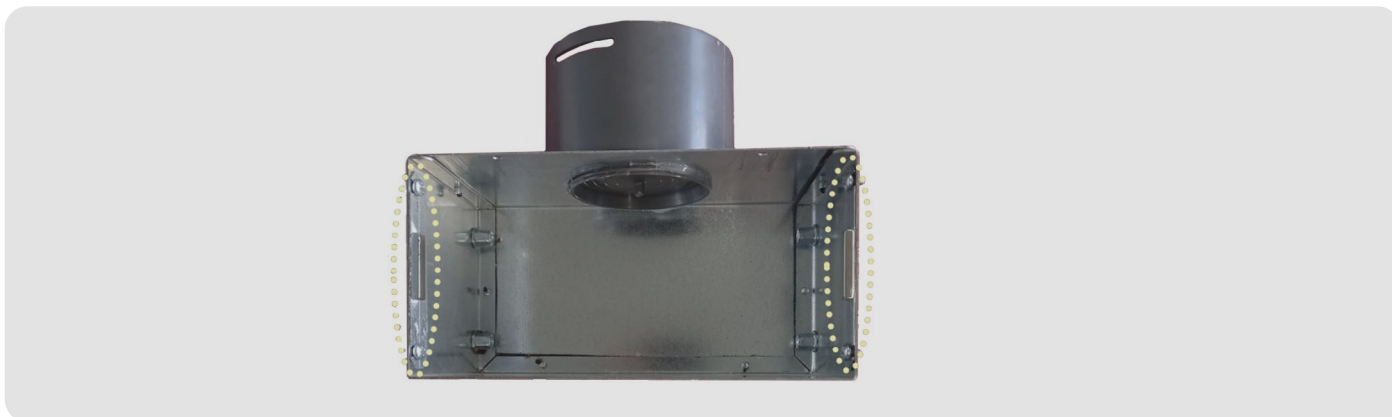


kit magneti per adattatori rettangolari

KIT MAGNETI PER ADATTATORI RETTANGOLARI



CARATTERISTICHE

Kit composto n. 2 piastrine zincate a 2 fori con magneti "media forza" incollato (da fabbrica) su ciascuna piastrina e da n. 4 viti 4x9,5 trilobate. Le piastrine vanno fissate su adattatori serie VMAD. Il kit è necessario nel caso in cui venga installata a soffitto/controsoffitto una griglia forata serie VMGSF per assicurarla dalla possibilità di una sua eventuale caduta. Può essere installato prima della posa dell'

adattatore oppure anche dopo, ad esempio al momento della posa della griglia in lamiera verniciata. Gli interassi dei fori delle piastrine corrispondono agli interassi dei fori già predisposti sull'adattatore; ovvero sulla sua prolunga nel caso in cui l'adattatore venga installato con prolunga.

FOTO DEL KIT INSTALLATO SU UN ADATTATORE VMAD20X10X10--

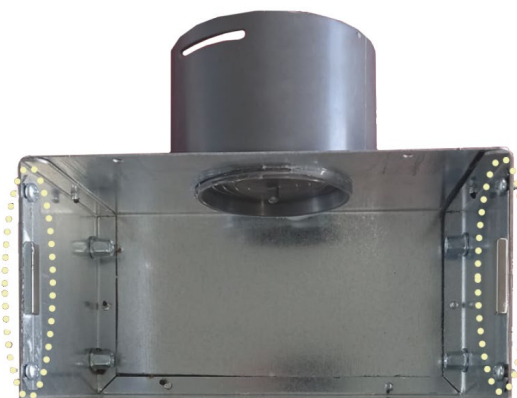


FOTO DEL KIT SU ADATTATORE + FOTO GRIGLIA VMGSF200X100B

