

griglia di ripresa a maglia quadrata serie gq

GRIGLIA DI RIPRESA A MAGLIA QUADRA SERIE GQ



CARATTERISTICHE

Griglia di ripresa a maglia quadrata.

Materiale di costruzione:

- PVC anticondensa per la cornice
- Bayblend® per la maglia

Colore: Bianco RAL 9010 (sia cornice che maglia)

Dimensioni maglia: 20x20 mm

Grado di estinguenza: classe V0

Temperatura di esercizio: -30°C/+60°

Metodi di fissaggio: Viti, magneti

ACCESSORI (opzionali)

- Serrande di taratura serie S/01.
- Controtelaio in lamiera zincata serie C/01.
- Adattatore serie VMAD (per i modelli 200x100, 300x100, 400x100).
- Plenum in policarbonato serie EP/01 o in poliisocianurato (PAL) o in PVC.

DIMENSIONALE

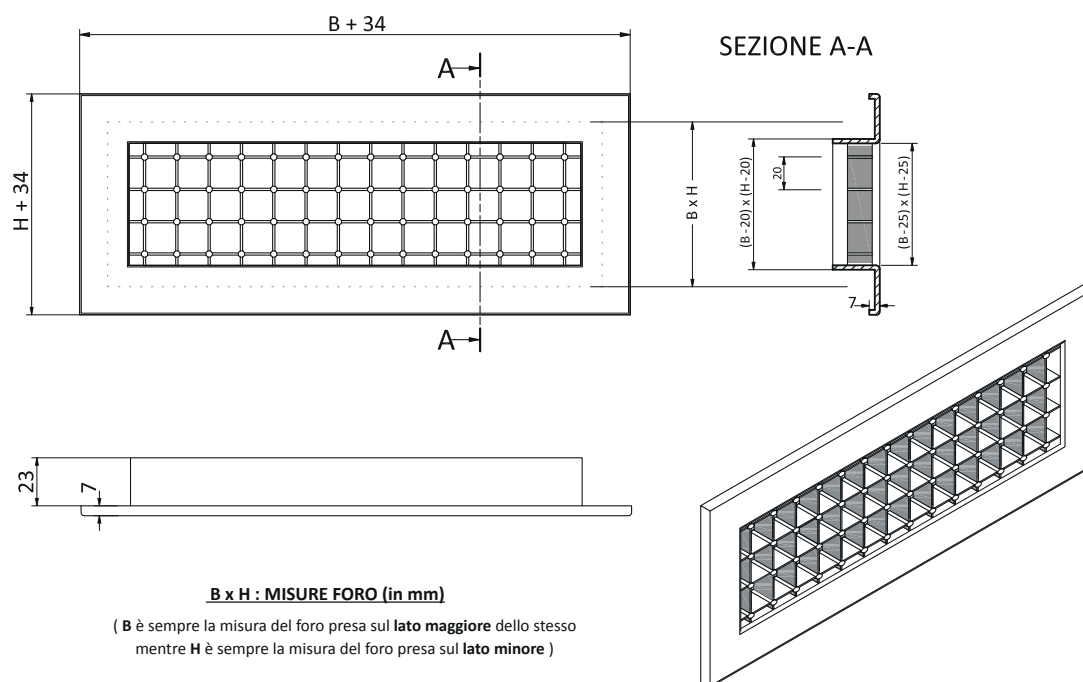


TABELLA DI SELEZIONE RAPIDA

Codice	Misure foro BxH [mm]	Area efficace [m ²]	Portata (m ³ /h)	Portata (m ³ /h)	Portata (m ³ /h)	Portata (m ³ /h)	Portata (m ³ /h)
			con v = 1 m/s Perdita di carico: 1 Pa	con v = 2 m/s Perdita di carico: 2 Pa	con v = 2,5 m/s Perdita di carico: 4 Pa	con v = 3 m/s Perdita di carico: 7 Pa	con v = 4 m/s Perdita di carico: 10 Pa
-GQ/01200X100B	200x100	0.0110	40	80	100	120	160
-GQ/01300X100B	300x100	0.0175	63	125	157	188	251
-GQ/01400X100B	400x100	0.0240	86	171	214	257	343
-GQ/01300X150B	300x150	0.0290	103	207	258	310	413
-GQ/01400X150B	400x150	0.0390	141	282	352	422	563
-GQ/01600X150B	600x150	0.0600	216	432	540	648	864
-GQ/01300X200B	300x200	0.0405	146	292	365	438	585
-GQ/01400X200B	400x200	0.0555	199	398	498	597	796
-GQ/01300X300B	300x300	0.0635	229	459	573	688	917
-GQ/01400X300B	400x300	0.0870	313	626	782	939	1251
-GQ/01600X300B	600x300	0.1330	480	959	1199	1439	1918
-GQ/01400X400B	400x400	0.1185	427	853	1067	1280	1706
-GQ/01600X400B	600x400	0.1820	654	1308	1635	1962	2616
-GQ/01595X595B (*)	561x561	0.2420	872	1743	2179	2615	3486
-GQ/01600X600B	600x600	0.2785	1003	2005	2507	3008	4010

(*) Per questa griglia, come unica eccezione, le dimensioni nominali sono le dimensioni esterne (595x595 mm), per cui tale griglia è adatta alla posa in appoggio su controsoffitto modulare 60x60 cm.

v = velocità di attraversamento della griglia (v_g)

Parametri per il calcolo delle portate: alette inclinate di 0° - chiusura serranda (eventuale) = 0% - temperatura aria immessa = 16°C - temperatura aria ambiente = 26°C.

Corrispondenza fra il valore della velocità di attraversamento v e l'indice di rumorosità NR, con indicazione del tipo di ambienti di installazione:

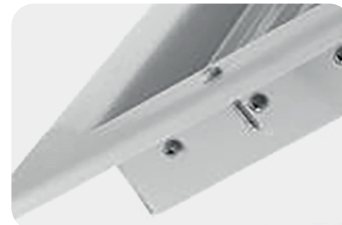
- per v = 1 m/s - indice di rumorosità NR < 10 (in tutti gli ambienti per i sistemi di v.m.c.)
- per v = 2 m/s - indice di rumorosità 10 < NR < 15 (sale concerti, biblioteche)
- per v = 2,5 m/s - indice di rumorosità 15 < NR < 20 (appartamenti, camere di alberghi, camere di ospedali)
- per v = 3 m/s - indice di rumorosità 20 < NR < 25 (sale di hotel, studi radiofonici)
- per v = 4 m/s - indice di rumorosità 30 < NR < 35 (uffici in genere, ristoranti)

SISTEMI DI FISSAGGIO DELLE GRIGLIE (FRA LORO ALTERNATIVI): VITI, MAGNETI

Ciascuno dei due sistemi non è incluso nel prezzo di fornitura della griglia ma è quotato parte. Per il sistema a viti, che è considerato il sistema standard, la griglia non viene fornita di fori.

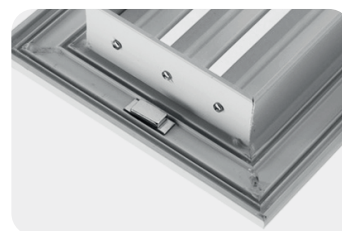
Viti (di serie, a parte)

Le viti, in n. di 4 in acciaio zincato, vengono fornite verniciate RAL 9010 sulle teste. La cornice della griglia è facilmente forabile da parte del cliente, che può liberamente scegliere la posizione dei fori.



Magneti (su richiesta, a parte)

Il sistema di fissaggio a magneti è particolarmente indicato ove vi sia necessità di una frequente manutenzione. I magneti sono forniti già assemblati con la griglia. Il set dei magneti forniti con ciascuna griglia è in numero dipendente dalle misure nominali della griglia stessa:



	Set di n.4 magneti	Set di n.6 magneti	Set di n.8 magneti
Misure nom. griglia BxH	200x100	600x150	595x595
	300x100	600x200	600x600
	400x100	600x300	
	300x150	600x400	
	300x200		
	400x200		
	500x200		
	300x300		
	400x300		
	400x400		