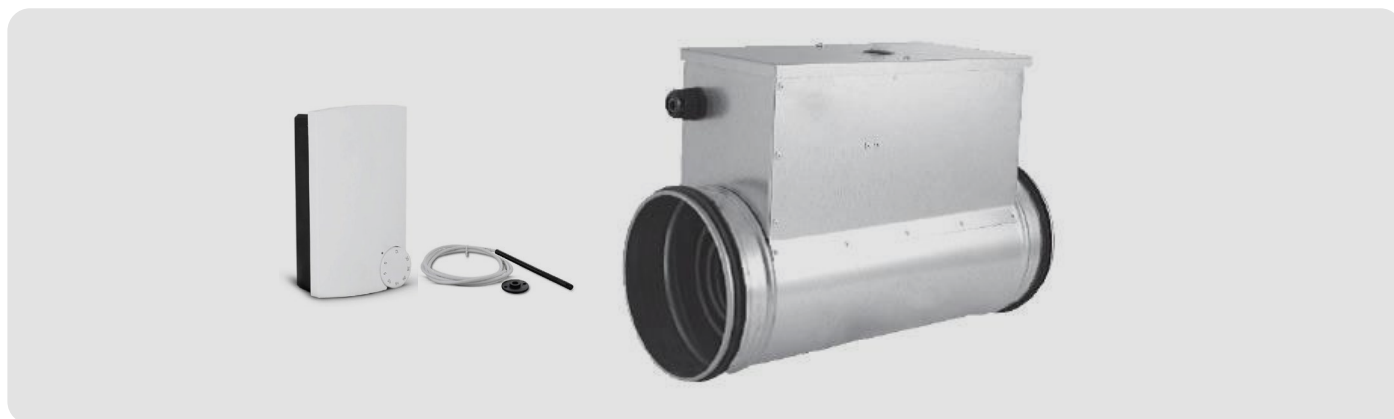


riscaldatori d'aria a resistenze elettriche a canale circolare

RISCALDATORI D'ARIA A RESISTENZE ELETTRICHE A CANALE CIRCOLARE



CARATTERISTICHE

Riscaldatore d'aria realizzato mediante resistenze elettriche inserite in un tronco di tubo circolare in lamiera di acciaio zincato.

Caratteristiche:

- Resistenze in acciaio inox
- Resistenze conformate a spirale all'interno del canale, in modo da garantire il massimo rendimento di scambio
- Box all'esterno del tratto di canale circolare, entro il quale è ubicato il

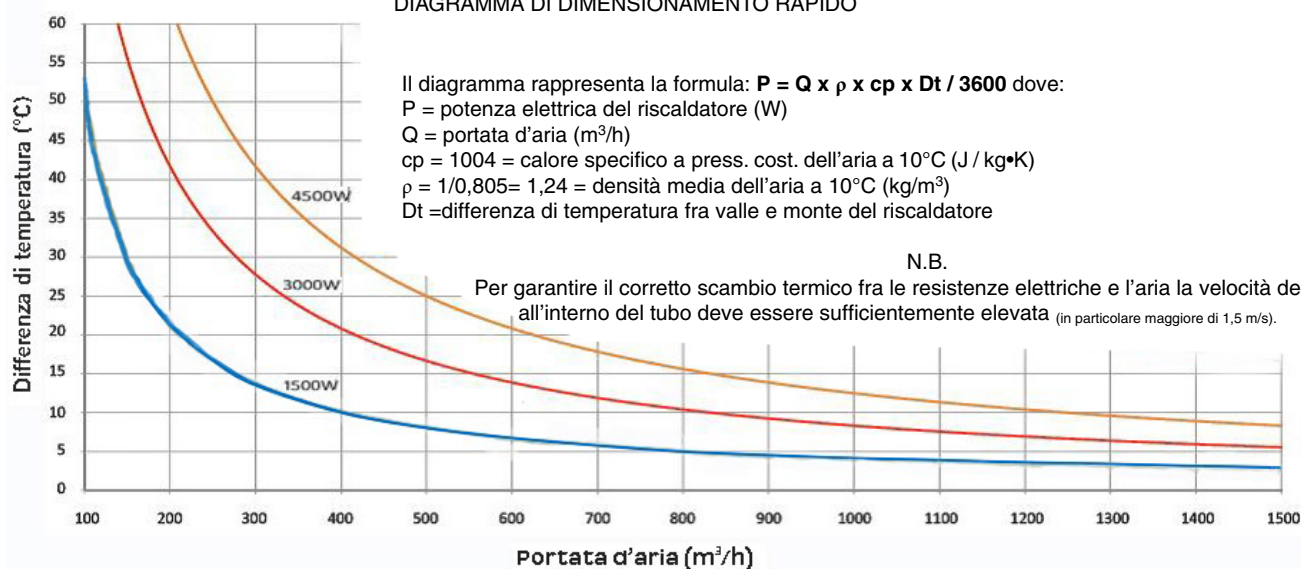
blocco elettrico con protezione termica incorporata

- Doppia sicurezza contro le sovratemperature. Vi sono incorporati un primo termostato di sicurezza, automatico, che interviene quando la temperatura supera i 60°C ed un secondo termostato di sicurezza, manuale, che interviene sopra i 90°C (con cui, per ripristinare il riscaldatore, è necessario il reset manuale)
- Guarnizioni in EPDM sugli attacchi del riscaldatore
- Montaggio del riscaldatore sia in verticale che in orizzontale.

CODIFICA RISCALDATORI D'ARIA A RESIST. ELETTRICHE

HDE-	200	230	1500
riscaldatore d'aria a resistenze elettriche	diametro	alimentaz. el. (V)	potenza elettrica (W)

DIAGRAMMA DI DIMENSIONAMENTO RAPIDO



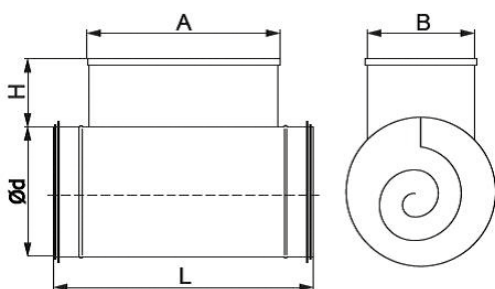
DATI TECNICI modelli monofase 230 V

Modello	HDE-1602301500	HDE-2002301500	HDE-2002303000	HDE-2502303000
Alimentazione elettrica a 50 Hz (V)	1 x 230			
Potenza riscaldatore (W)	1500	1500	3000	3000
Numero di resistenze elettriche	3	3	2	2
Diametro Ø del riscaldatore (mm)	Ø 160	Ø 200	Ø 200	Ø 250
Lunghezza del riscaldatore (mm)	380	400	400	400
Termostato ambiente PULSER (opzionale)	v	v	v	v
Sonda di temperatura per aria TG-K330 (opzionale, installabile all'interno del canale ed anche come eventuale sensore aggiuntivo per il termostato PULSER).	v	v	v	v

DATI TECNICI modelli trifase 400 V

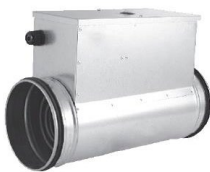
Modello	HDE-2004004500	HDE-2504004500	HDE-3154004500	HDE-3554004500
Alimentazione elettrica a 50 Hz (V)	3 x 400			
Potenza riscaldatore (W)	4500	4500	4500	4500
Numero di resistenze elettriche	3	3	3	3
Diametro Ø del riscaldatore (mm)	Ø 200	Ø 250	Ø 315	Ø 355
Lunghezza del riscaldatore (mm)	400	400	400	430
Termostato ambiente PULSER (opzionale)	v	v	v	v
Sonda di temperatura per aria TG-K330 (opzionale, installabile all'interno del canale ed anche come eventuale sensore aggiuntivo per il termostato PULSER).	v	v	v	v

DIMENSIONALI



type	Ød [mm]	A [mm]	B [mm]	H [mm]	L [mm]
HDE-160	160	280	120	110	380
HDE-200	200	300	160	110	400
HDE-250	250	300	190	110	400
HDE-315	315	300	190	110	400
HDE-355	355	300	240	110	430

RISCALDATORE D'ARIA A RESISTENZE ELETTRICHE



Codice	Descrizione
HDE-1602301500	Riscaldatore d'aria a resistenze elettriche Ø160 mm - Potenza 1,5 kW Monofase 230 V
HDE-2002301500	Riscaldatore d'aria a resistenze elettriche Ø200 mm - Potenza 1,5 kW Monofase 230 V
HDE-2002303000	Riscaldatore d'aria a resistenze elettriche Ø200 mm - Potenza 3 kW Monofase 230 V
HDE-2004004500	Riscaldatore d'aria a resistenze elettriche Ø200 mm - Potenza 4,5 kW Trifase 400 V
HDE-2502303000	Riscaldatore d'aria a resistenze elettriche Ø250 mm - Potenza 3 kW Monofase 230 V
HDE-2504004500	Riscaldatore d'aria a resistenze elettriche Ø250 mm - Potenza 4,5 kW Trifase 400 V
HDE-3154004500	Riscaldatore d'aria a resistenze elettriche Ø315 mm - Potenza 4,5 kW Trifase 400 V
HDE-3554004500	Riscaldatore d'aria a resistenze elettriche Ø355 mm - Potenza 4,5 kW Trifase 400 V
HDE-PULSER	Termostato ambiente PULSER (0 - 30 °C)
HDE-TGK	Sonda di temperatura per aria