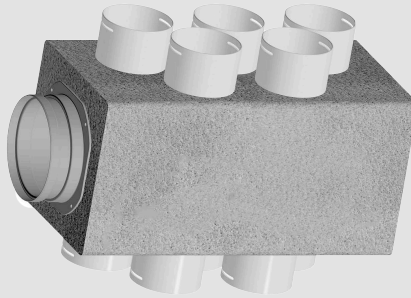


# box di distribuzione smart small in lamiera - pvc

---

## BOX DI DISTRIBUZIONE SMART SMALL IN LAMIERA - PVC

---



---

## CARATTERISTICHE

---

Box per la distribuzione dell'aria di rinnovo alle stanze abitabili o per l'estrazione di quella esausta dalle stanze umide. I box hanno un attacco principale, di diametro multiplo (da Ø125 a Ø160 e da Ø160 a 180) variabile da modello a modello, da collegare all'unità di ventilazione tramite un condotto rigido o flessibile (eventualmente con l'interposizione di un silenziatore, non a corredo). Essi sono dotati di attacchi alle tubazioni semirigide tonde Ø75 o Ø90 per la distribuzione alle varie stanze. Sulla faccia opposta all'attacco principale hanno predisposizione per l'aggiunta di una piastra in PVC (vedi accessori sotto).

### Materiali di costruzione:

lamiera in acciaio zincato spessore 1 mm per il corpo di tutti i box; (la piastra a C è in PVC anticondensa spess. 4 mm). Gli attacchi Ø75 e Ø90 sono realizzati con collarini FITT Agix "GREY" filettati in PP.

L'attacco Ø125/160 oppure Ø160/Ø180 è realizzato con un collare in PVC dotato di guarnizione doppia e fissato con viti, rispettivamente di diametro Ø125 o 160. I modelli con attacco Ø125/Ø160 hanno, a corredo, un anello in EPE supplementare per eventuale aumento di diametro da Ø125 a Ø160, mentre i modelli con attacco Ø160/180 hanno a corredo una striscia in PE per passare al diametro Ø180.

### Rivestimento esterno:

con isolante in polietilene espanso spessore 6 mm (la piastra a C non è rivestita).

### Rivestimento interno parziale (su 2 lati):

con fibra di poliestere sp.10 mm rivestita di pellicola canali.

### Metodi di fissaggio:

fissabili a parete o a soffitto. Sono completi di n. 4 staffe a "L" regolabili per il fissaggio, comprese viti autofilettanti per il fissaggio delle stesse sul box.

### Temperatura di esercizio:

-50 ÷ 60°C.

---

## ACCESSORI (opzionali)

---

- Piastra in PVC con n.2 collarini aggiuntivi Ø75 "Grey" cod. VMSMPL275

- Piastra in PVC con n.2 collarini aggiuntivi Ø90 "Grey" cod. VMSMPL290

Per gli altri accessori (in particolare dei collarini "GREY" e delle tubazioni) vedi le schede tecniche relative.

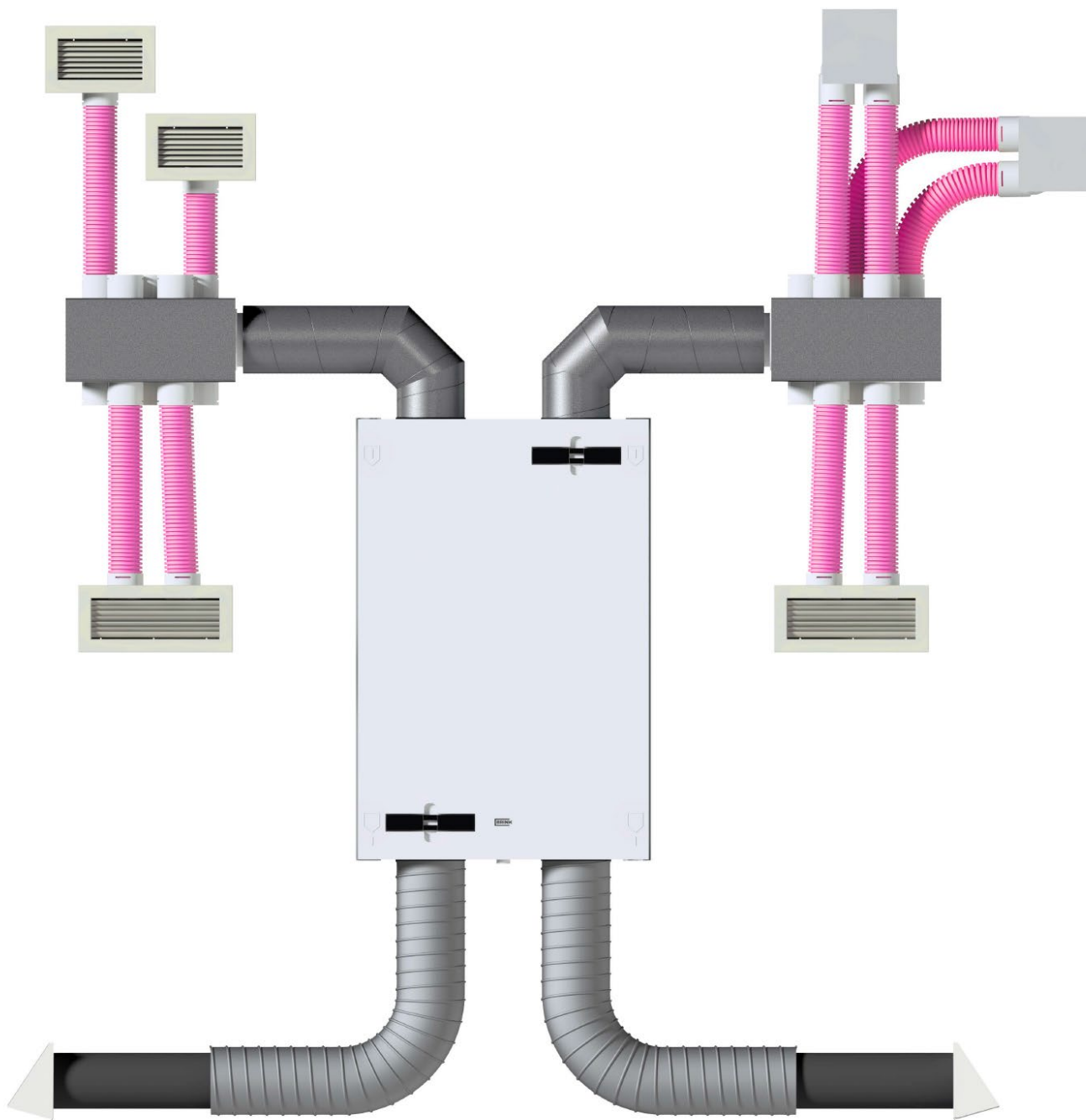
---

---

## ESEMPIO DI INSTALLAZIONE

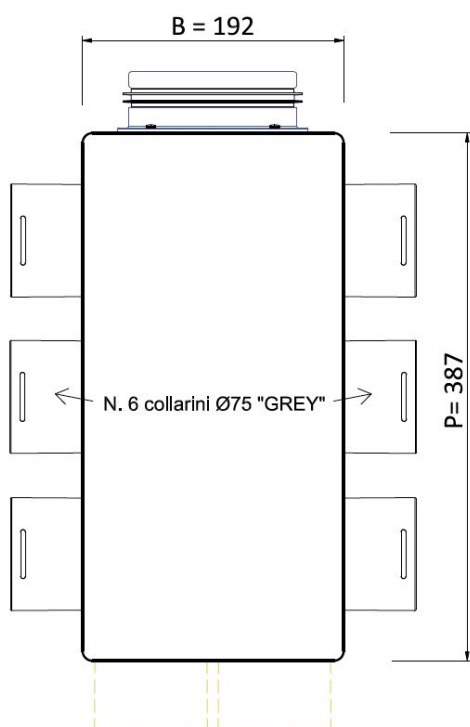
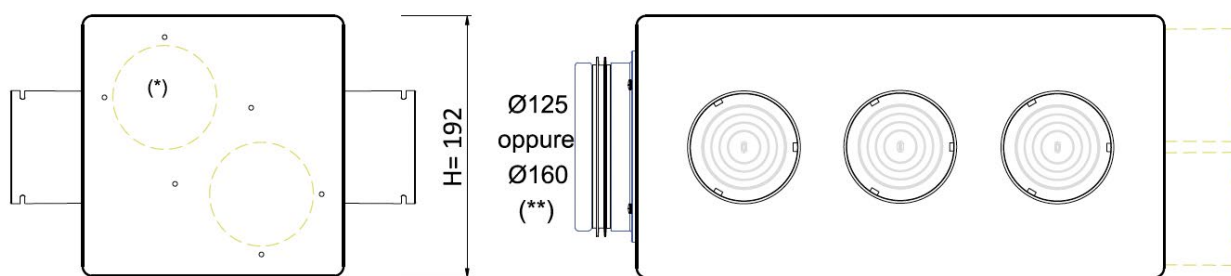
---

Esempio di installazione di due box SMART Small per VMC (uno per immissione e uno per estrazione) associati ad un'unità di recupero di calore serie Renovent Sky



## DIMENSIONALI

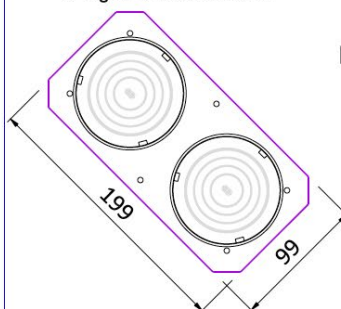
Box di distribuzione mod. smart Small a 6 attacchi di distribuzione  $\varnothing 75$   
cod. VMSMART1216675 e cod. VMSMART1618675



### NOTE.

-Le misure sono esterne e sono comprensive dello spessore del rivestimento in PE espanso adesivo di spessore 6 mm.

(\*) Predisposizione, sia su questa faccia che sulla faccia opposta, per installazione (eventuale) della placca in PVC a due collari aggiuntivi. La predisposizione è realizzata mediante pretranciatura/preforatura lamiera e segni di taglio nel rivestimento.

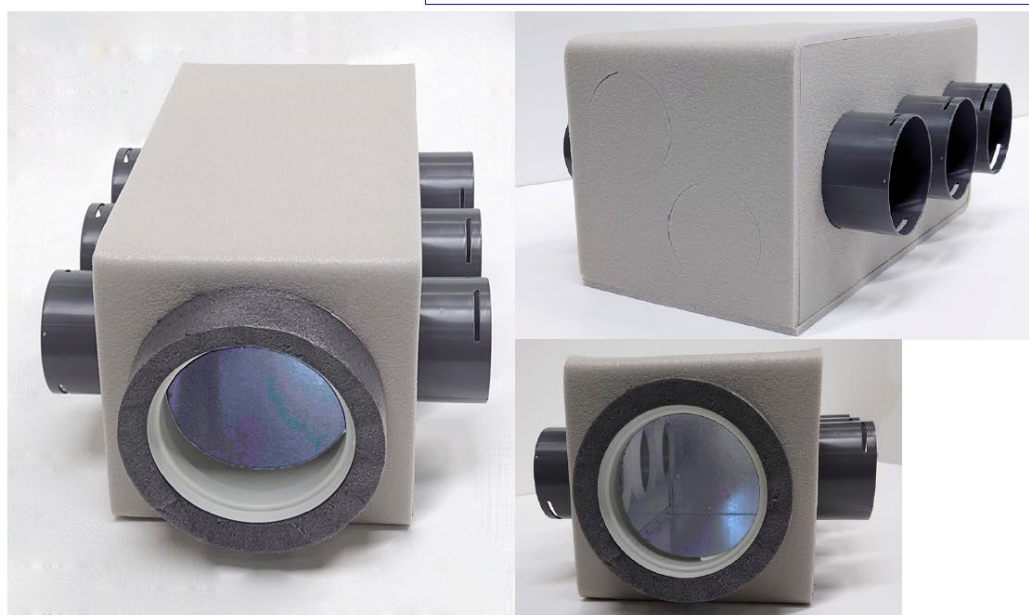


[ placca cod. VMSMPL275 ]

Placca in PVC sp.3, opzionale, con relative viti. I due collarini  $\varnothing 75$  sono avvitati sulla placca (e su piastra). I collarini vanno svitati dalla placca per potere ben fissare al box con viti, di cui 4 sotto la base del collarino.

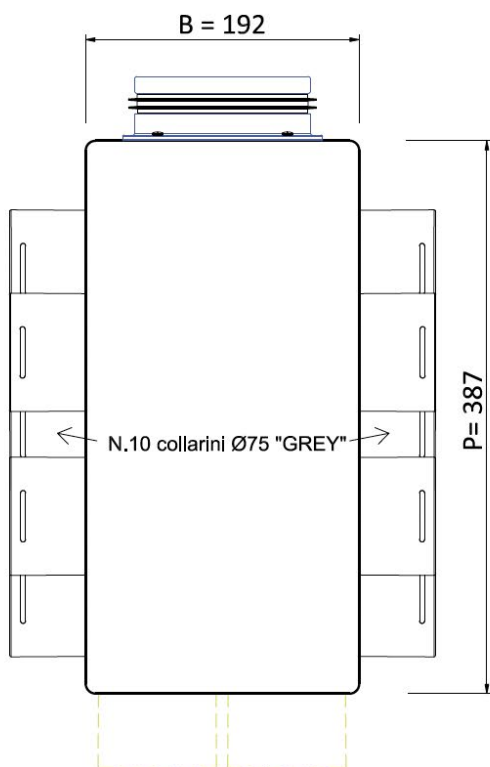
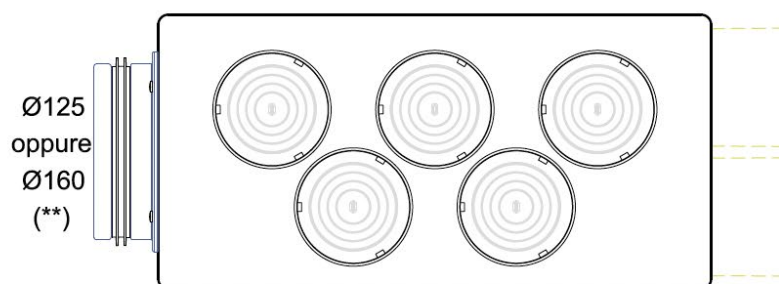
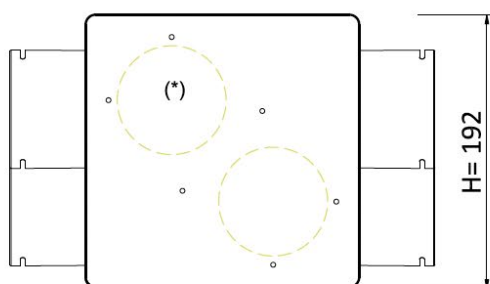
(\*\*) L'attacco per l'unità di ventilazione è realizzato:

- per il box VMSMART1216675 con collare  $\varnothing 125$ .  
Oltre al collare in PVC  $\varnothing 125$  viene fornito di serie un anello in EPE (Polietilene Esp. semirigido) per eventuale aumento a  $\varnothing 160$ .
- per il box VMSMART1618675 con collare  $\varnothing 160$ .  
Oltre al collare in PVC  $\varnothing 160$  viene fornita di serie una striscia in polietilene espanso per eventuale aumento a  $\varnothing 180$ .



## DIMENSIONALI

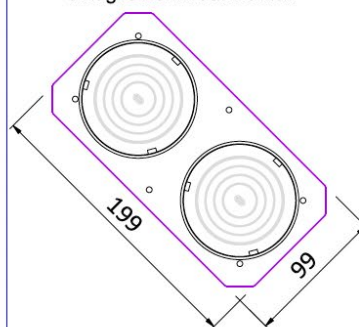
Box di distribuzione mod. smart Small a 10 attacchi di distribuzione  $\varnothing 75$   
 cod. VMSMART12161075 e cod. VMSMART16181075



### NOTE.

-Le misure sono esterne e sono comprensive dello spessore del rivestimento in PE espanso adesivo di spessore 6 mm.

(\*) Predisposizione, sia su questa faccia che sulla faccia opposta, per installazione (eventuale) della placca in PVC a due collarini aggiuntivi. La predisposizione è realizzata mediante pretranciatura/preforatura lamiera e segni di taglio nel rivestimento.

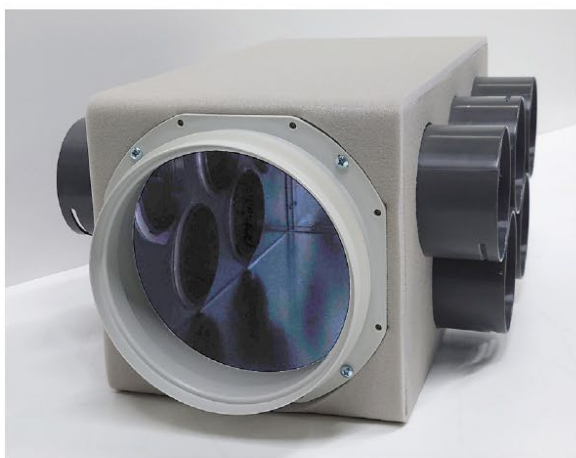


[ placca cod. VMSMPL275 ]

Placca in PVC sp.3, opzionale, con relative viti. I due collarini  $\varnothing 75$  sono avvitati sulla placca (e su piastra). I collarini vanno svitati dalla placca per potere ben fissare al box con viti, di cui 4 sotto la base del collarino.

(\*\*) L'attacco per l'unita' di ventilazione è realizzato:

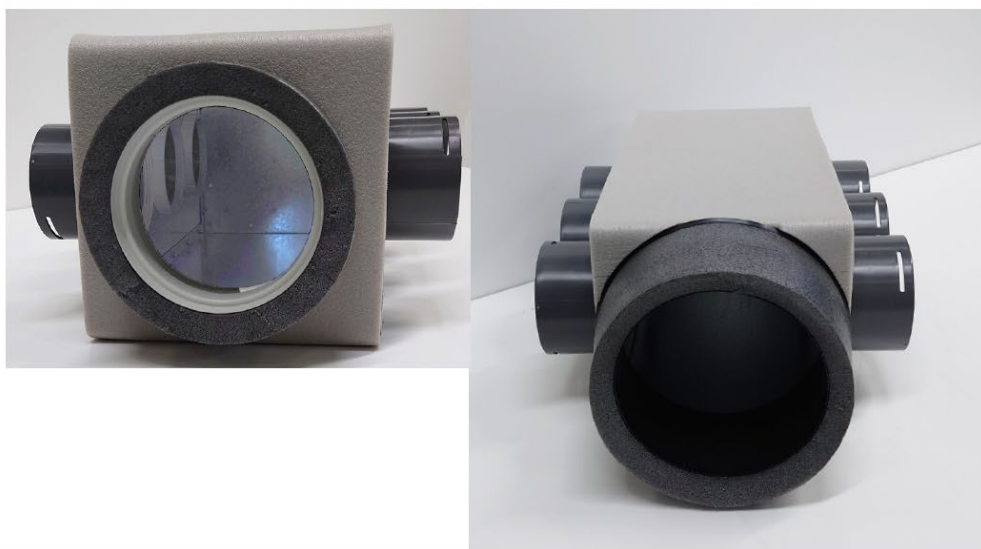
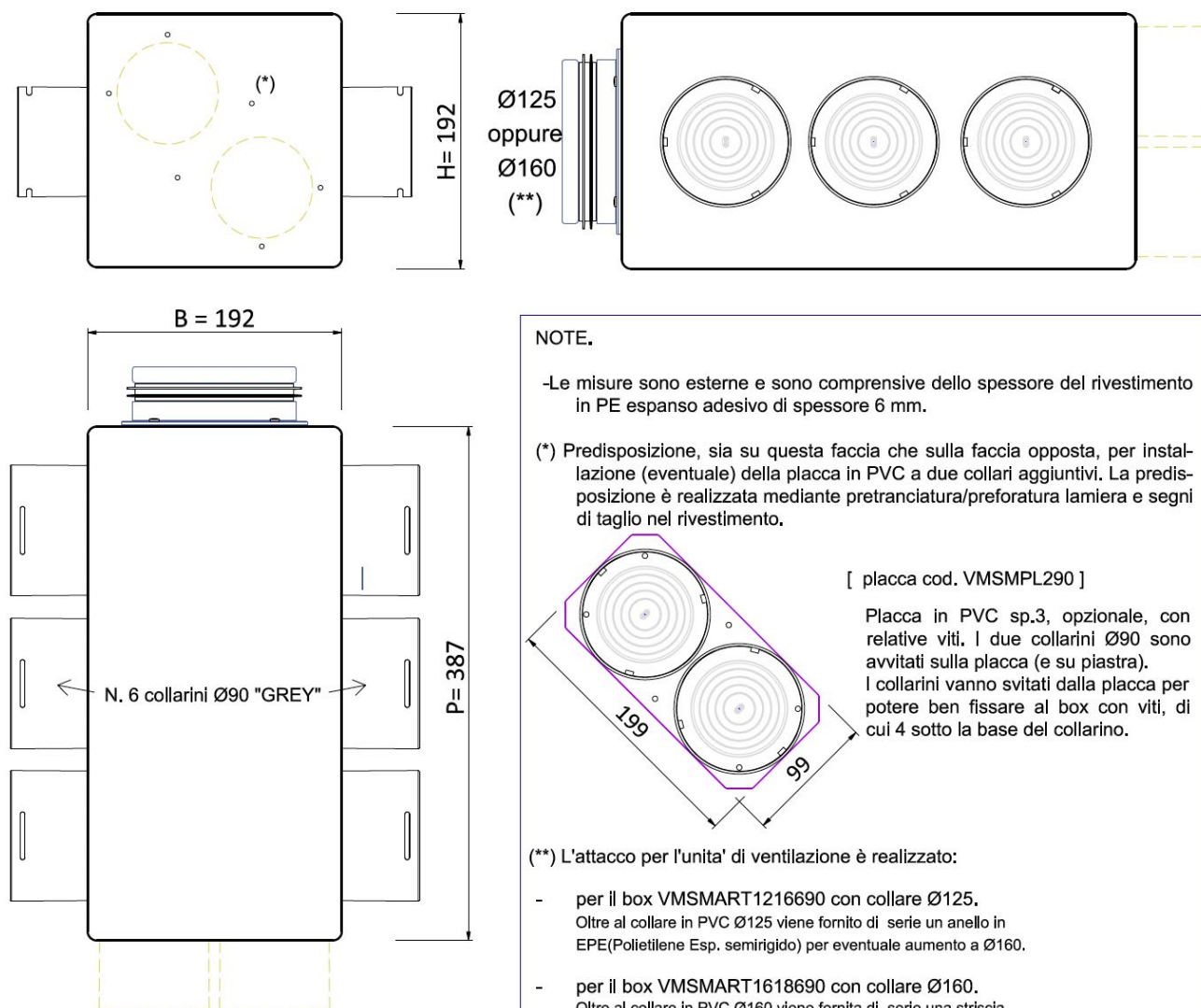
- per il box VMSMART12161075 con collare  $\varnothing 125$ .  
Oltre al collare in PVC  $\varnothing 125$  viene fornito di serie un anello in EPE (Polietilene Esp. semirigido) per eventuale aumento a  $\varnothing 160$ .
- per il box VMSMART16181075 con collare  $\varnothing 160$ .  
Oltre al collare in PVC  $\varnothing 160$  viene fornita di serie una striscia in polietilene espanso per eventuale aumento a  $\varnothing 180$ .





## DIMENSIONALI

Box di distribuzione mod. smart Small a 6 attacchi di distribuzione  $\varnothing 90$   
cod. VMSMART1216690 e cod. VMSMART1618690



---

**TABELLE PER LA SCELTA RAPIDA DEI BOX SMART Small**


---

Codice	Diam. attacco lato unità di ventilazione*	N. collarini di distribuz. DI SERIE	Diametro est. tubo semirigido	Tipo di collarino di attacco **	Portata max del box con collarini DI SERIE (m³/h) ***	N. collarini aggiuntivi su placca in PVC opzionale	Portata max con collarini aggiuntivi (m³/h)
VMSMART1216675	Ø125 / Ø160	6	Ø 75	Ø75 GREY	204	2	272
VMSMART1618675	Ø160 / Ø180	6	Ø 75	Ø75 GREY	204	2	272
VMSMART12161075	Ø125 / Ø160	10	Ø 75	Ø75 GREY	340	2	408
VMSMART16181075	Ø160 / Ø180	10	Ø 75	Ø75 GREY	340	2	408
VMSMART1216690	Ø125 / Ø160	6	Ø 90	Ø90 GREY	288	2	384
VMSMART1618690	Ø160 / Ø180	6	Ø 90	Ø90 GREY	288	2	384

\* L'attacco è realizzato con collare in PVC (con guarnizione) nel diametro più piccolo fra i due.

\*\* Per i collarini GREY (Ø75 e Ø90) non c'è bisogno di eventuale tappo per gli attacchi inutilizzati in quanto tali collari sono dotati di setto interno di totale chiusura (da rimuovere sul posto). Il setto interno è (sempre sul posto, facilmente) sezionabile in settori: i collarini GREY hanno anche funzione di regolatori di portata. I collarini aggiuntivi (OPTIONAL) possono essere eventualmente di diametro Ø90 anche se i restanti collarini sono Ø75, e viceversa, in quanto la placca in PVC portacollarini è unica per i due diametri.

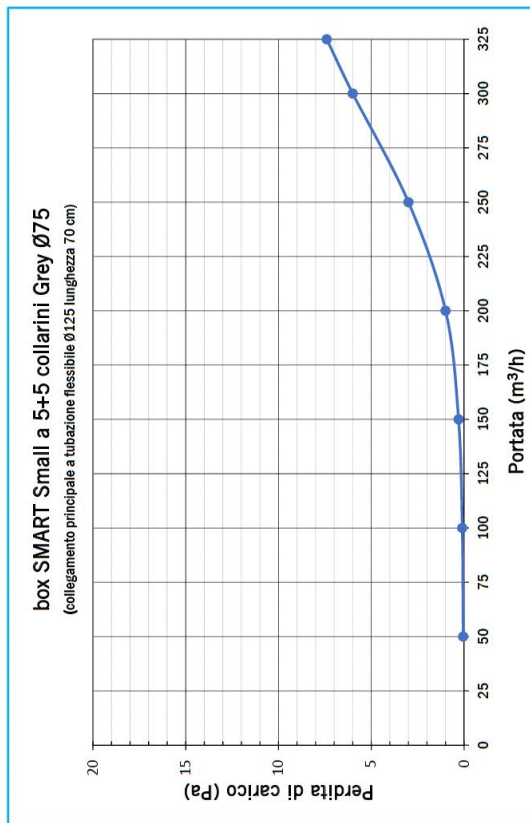
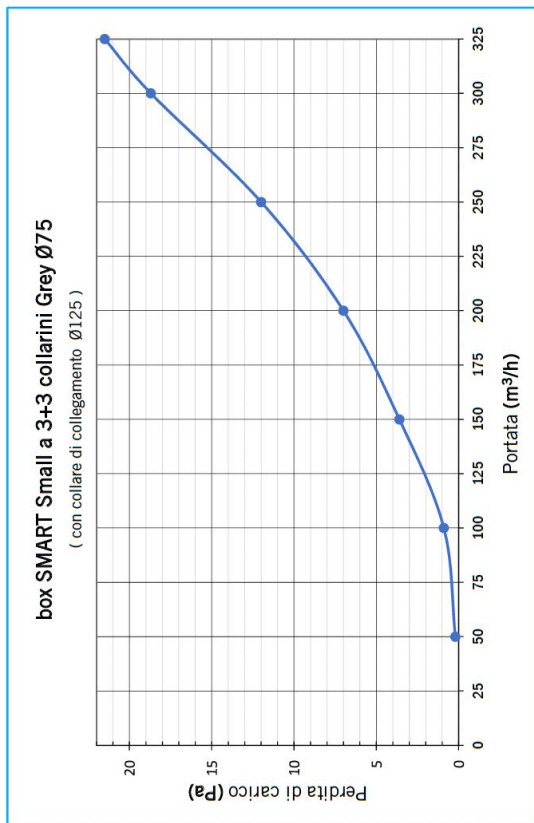
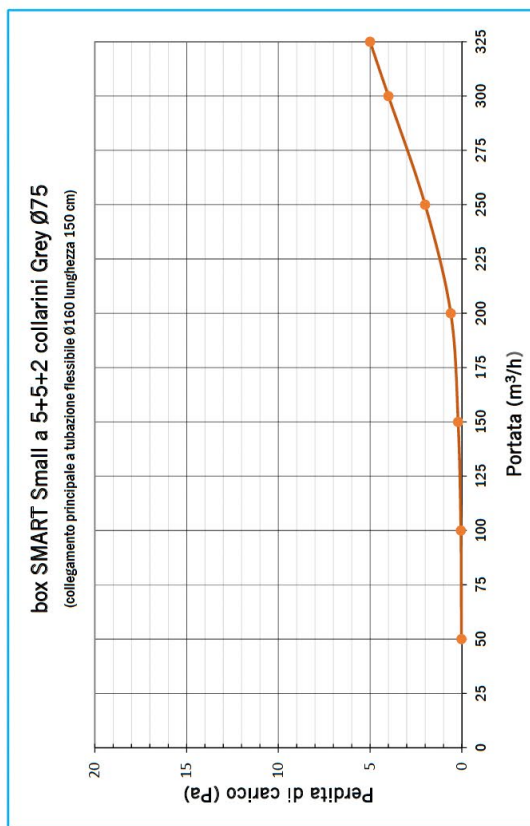
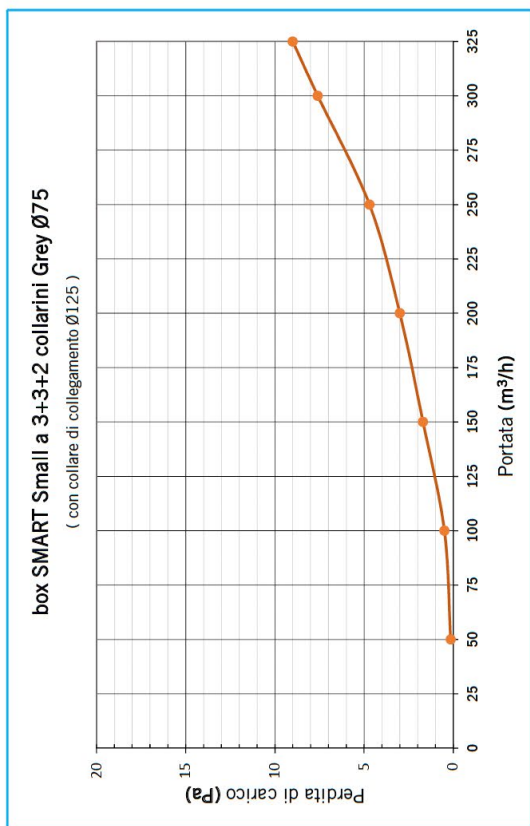
\*\*\* Portata calcolata in base alla portata d'aria di ciascuna tubazione di distribuzione per una velocità (max) di 3 m/s in ciascun tubo.

---

**GRAFICI**

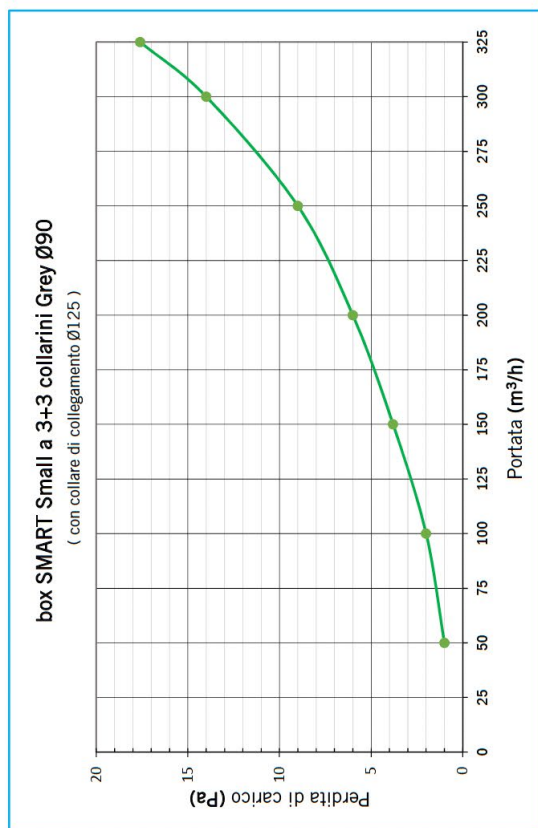
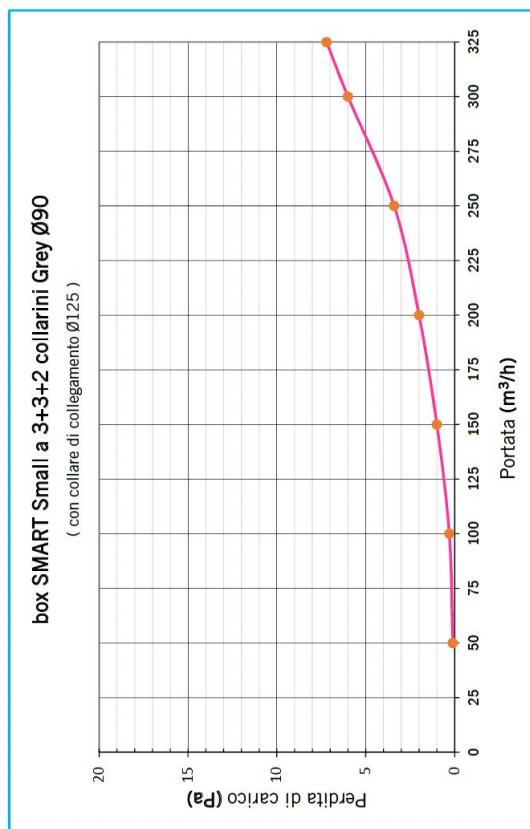
Grafici delle perdite di carico dei box SMART Small mod. VMSMART12\_675 e VMSMART12\_1075

(i grafici "+ 2 collarini" si riferiscono a box con l'aggiunta di placca VMSMPL275; nel  $\Delta p_{totale}$  è incluso il tratto di tubo flex Ø125)



## GRAFICI

Grafici delle perdite di carico dei box SMART Small mod. VMSMART12\_690 (i grafici "+ 2 collarini" si riferiscono a box con l'aggiunta di placca VMSMPL290; nel  $\Delta p_{\text{totale}}$  è incluso il tratto di tubo flex  $\varnothing 125$ )





Grafici delle perdite di carico dei box SMART Small mod. VMSMART12\_690 (i grafici "+ 2 collarini" si riferiscono a box con l'aggiunta di placca VMSMPL290; nel  $\Delta p_{\text{totale}}$  è incluso il tratto di tubo flex  $\varnothing 125$ )

