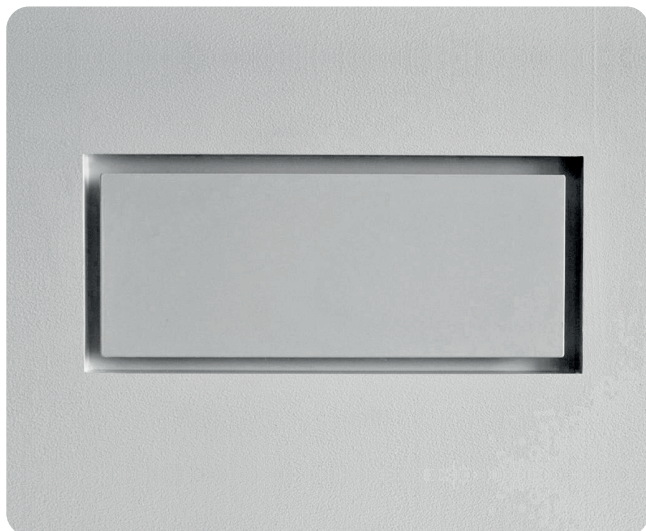


diffusori flat filo muro a schermo piatto rettangolare bianco

DIFFUSORI FLAT FILO MURO A SCHERMO PIATTO RETTANGOLARE BIANCO



CARATTERISTICHE

Diffusore, utilizzabile sia per l'immissione che per l'estrazione d'aria in ambienti interni; costituito da uno schermo e da cornice in alluminio, quest'ultima dotata di una guida per **regolare su 4 posizioni** (gradini aventi passo di 7,5mm fra l'uno e l'altro) la rientranza dello schermo rispetto al 3° gradino (posizione a filo muro vera e propria) e quindi la portata d'aria.

Il 1° gradino corrisponde alla posizione di chiusura. È disponibile un 4° gradino, fuori muro, se si vogliono portate un po' maggiori di quelle a filo muro.

Spessore cornice: 17 mm *.

Lo schermo si estrae e inserisce facilmente per la pulizia.

Materiali di costruzione

- Alluminio spessore 1,2 mm colore RAL9010 a polveri epossidiche per la cornice.
- Alluminio spessore 2 mm colore RAL 9010 a polveri epossidiche per schermo.
- Acciaio per le clips (molle) di scorrimento/guida/fissaggio dello schermo alla cornice.

Metodo di fissaggio

Clips (molle) in acciaio, di serie. Viti (n.4 in dotazione) per fissaggio della cornice su adattatore oppure direttamente su parete in legno o cartongesso o su canale, ecc.

ACCESSORI

- Adattatore in lamiera mod. VMAD14X14****, VMAD20X10****, VMAD30X10****, VMAD40X10****.
- Accessori per l'adattatore (prolunga, filtro, ecc..).

ISTRUZIONI

Prima di installare e/o predisporre per il diffusore è consigliabile leggere le istruzioni che si riferiscono ai tre casi:

- installazione con fasce di livello intonaco;
- installazione prima delle fasce;
- installazione su parete a secco.

(*) Nel caso in cui il diffusore sia usato in accoppiamento ad un adattatore di profondità nominale di 100mm, la profondità min. dell'insieme diffusore filo muro - adattatore è di 120mm.

TABELLA DI SELEZIONE RAPIDA

Codice	Posizione	Misure esterne cornice [mm]	Area totale di attraversamento aria [m ²]	Portata (m ³ /h) con v _{attrav. effett.} =1m/s*	Portata (m ³ /h) con v _{attrav. effett.} =2m/s*	Portata (m ³ /h) con v _{attrav. effett.} =3m/s*
VMDPFM200X100B1	2° gradino	258x158	0.0040	15	29	44
	3° gradino	258x158	0.0087	31	'62'	-
	4° gradino (fuori muro)	258x158	0.0133	48	-	-
VMDPFM300X100B1	2° gradino	358x158	0.0054	20	39	59
	3° gradino	358x158	0.0117	42	84	'126'
	4° gradino (fuori muro)	358x158	0.0178	64	-	-
VMDPFM400X100B1	2° gradino	458x158	0.0068	25	49	74
	3° gradino	458x158	0.0147	53	106	158
	4° gradino (fuori muro)	458x158	0.0225	81	162	-

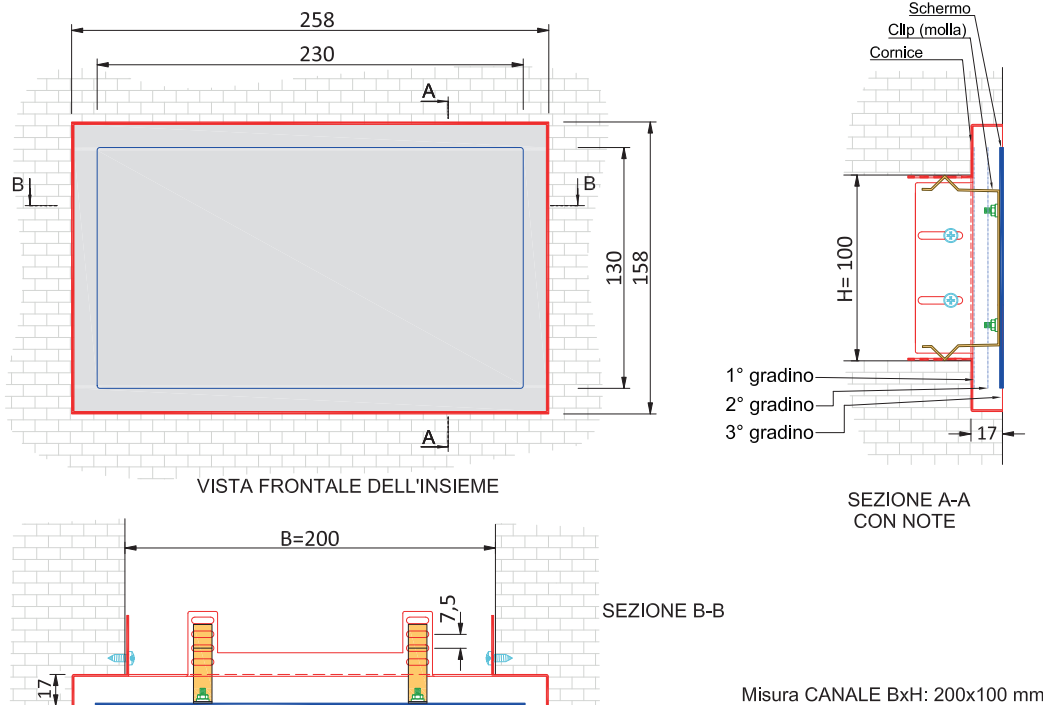
(*) Le portate in grassetto sono ottenibili associando al diffusore un adattatore con attacchi (e tubazioni) Ø90 mentre le portate non in grassetto possono ricavarsi anche con adattatori con attacchi Ø75. Le due portate fra apostrofi sono con portate di c.ca 60 mc/h per ciascuna tubazione dell'adattatore, leggermente superiori alle portate d'aria massime consigliate per le tubazioni Ø90.

DIMENSIONALI

Diffusore FLAT a filo muro 200x100 mm, colore bianco

Codice VMDPFM200X100B1

Cornice in alluminio bianco RAL9010 spessore 1,2 mm. Schermo in alluminio bianco RAL9010 spess. 2 mm.

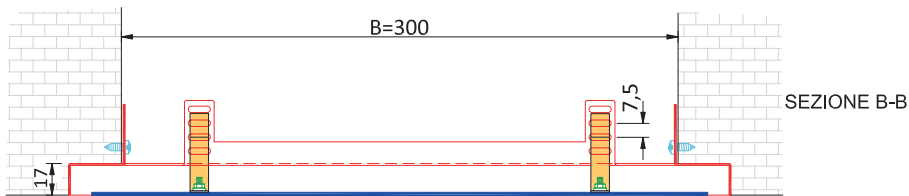
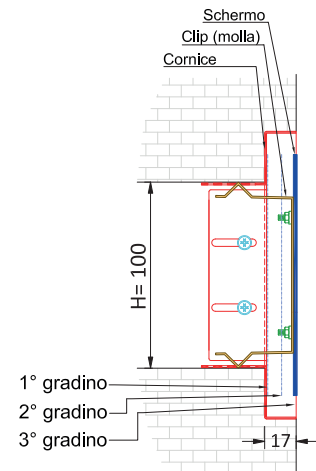
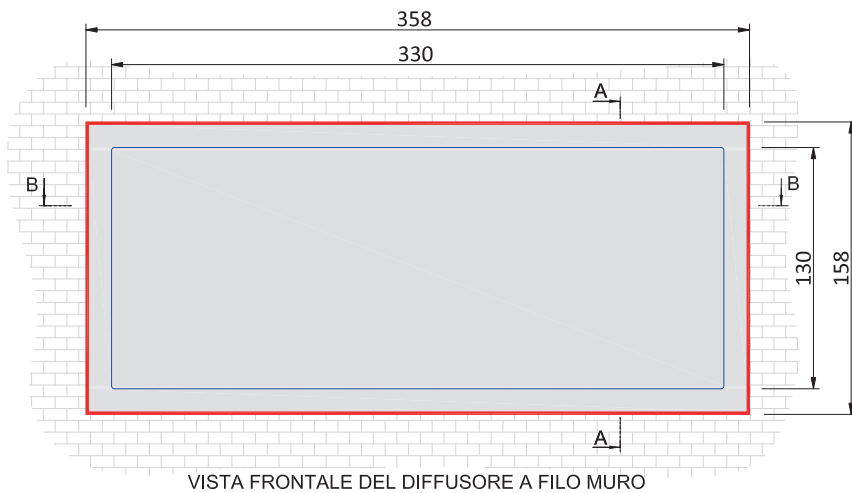


DIMENSIONALI

Diffusore FLAT a filo muro 300x100 mm, colore bianco.

Codice VMDPFM300X100B1

Cornice in alluminio bianco RAL9010 spessore 1,2 mm. Schermo in alluminio bianco RAL9010 spess. 2 mm.

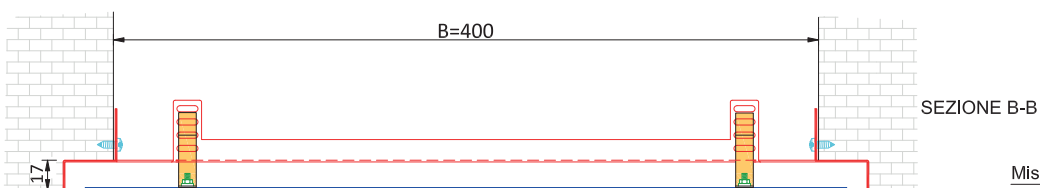
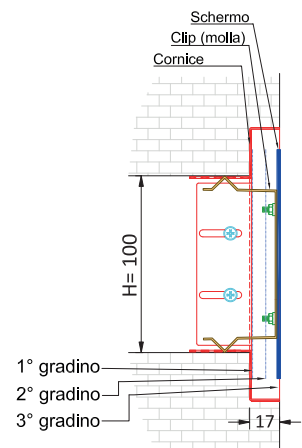
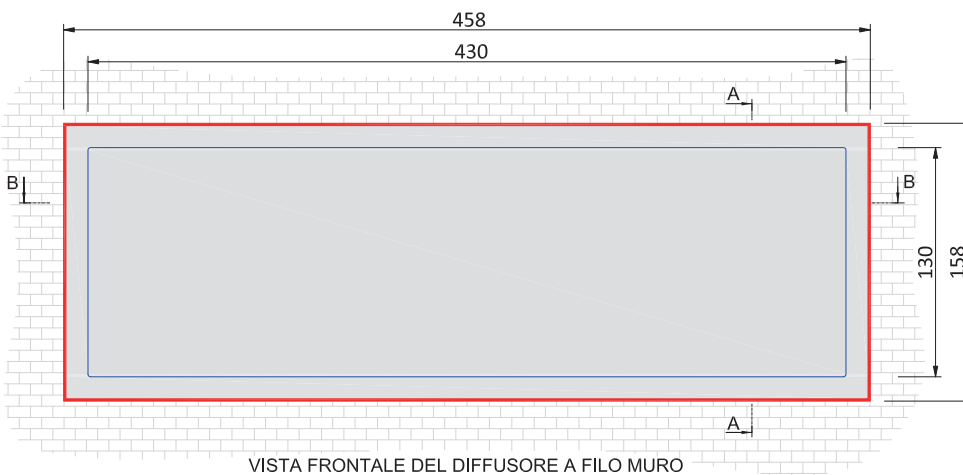


Misura CANALE BxH: 300x100 mm

Diffusore FLAT a filo muro 400x100 mm, colore bianco

Codice: VMDPFM400X100B1

Cornice in alluminio bianco RAL9010 spessore 1,2 mm. Schermo in alluminio bianco RAL9010 spess. 2 mm.



Misura CANALE BxH: 400x100 mm

GRAFICI

