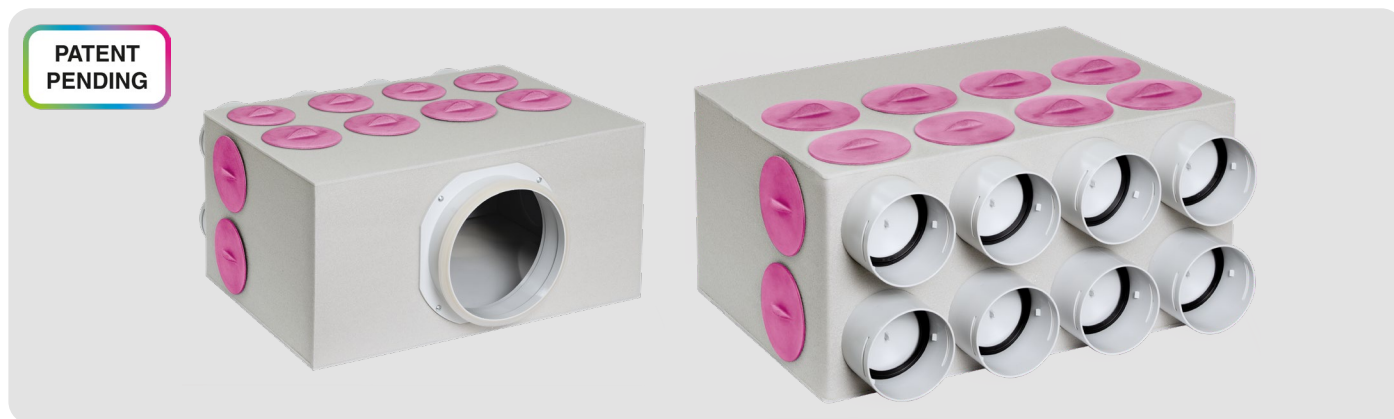


# box di distribuzione fitt agix smart box l

## BOX DI DISTRIBUZIONE FITT AGIX SMART BOX L



### CARATTERISTICHE

Box per la distribuzione dell'aria di rinnovo alle stanze abitabili o per l'estrazione di quella esausta dalle stanze umide.

I box hanno un attacco principale (da Ø125 o da Ø160) variabile da modello a modello da collegare all'unità di ventilazione tramite un condotto rigido o flessibile. Essi sono dotati di attacchi alle tubazioni semirigide tonde Ø75 / Ø90 per la distribuzione alle varie stanze. Sono dotati inoltre di tappi filettati\*\* (agevolmente svitabili) per poter aggiungere ulteriori attacchi Ø75 oppure Ø90 o anche per potere cambiare di posizione gli attacchi esistenti (agevolmente svitabili anch'essi).

\*community registered design number 015060943

#### Materiali di costruzione:

PVC anticondensa spessore 3 mm (su tutti i lati);  
Gli attacchi Ø75 e Ø90 sono realizzati con collarini "GREY" filettati in PP. All'interno dei collarini vi sono gli anelli di tenuta in elastomero (guarnizioni) da posizionare, in loco, sulla tubazione semirigida.

#### Rivestimento interno (quasi totale):

Con pannellini isolanti in fibra di poliestere spess.10 mm, protetti con pellicola.

#### Rivestimento ESTERNO:

Con isolante in polietilene espanso spessore 3 mm.

#### Metodi di fissaggio:

Fissabili a parete o a soffitto. Sono completi di n. 2 staffe a "L" regolabili per il fissaggio, comprese viti autofilettanti per il fissaggio delle stesse sul box.

#### Temperatura di esercizio:

-50 + 60°C.

### SPECIFICHE TECNICHE

Codice	N. attacchi lato unità di ventilazione	Diametri attacco lato unità di ventilazione*	N. collarini di distribuzione DI SERIE	Diametro est. tubo semirigido sulla distribuzione	Tipo di collarino di attacco **	Portata max del box con collarini DI SERIE (m³/h) ***	N. tappi filettati
VMSMLP75	1	Ø160 / Ø180	8	Ø75	Ø75 GREY	272	12
VMSMLP90	1	Ø160 / Ø180	8	Ø90	Ø90 GREY	384	12

\*L'attacco è realizzato con collare in PP (con guarnizione) nel diametro più piccolo fra i due.

\*\*Per i collarini GREY (Ø75 e Ø90) non c'è bisogno di eventuale tappo per gli attacchi inutilizzati in quanto tali collarini sono dotati di setto interno di totale chiusura (da rimuovere sul posto). I fori filettati realizzati sul PVC, essendo identici per i collarini GREY Ø75 e Ø90, danno la possibilità di avvitarsi in modo intercambiabile sia collarini Ø75 che Ø90.

\*\*\*Portata calcolata in base alla portata d'aria di ciascuna tubazione di distribuzione per una velocità (max) di 3 m/s in ciascun tubo.

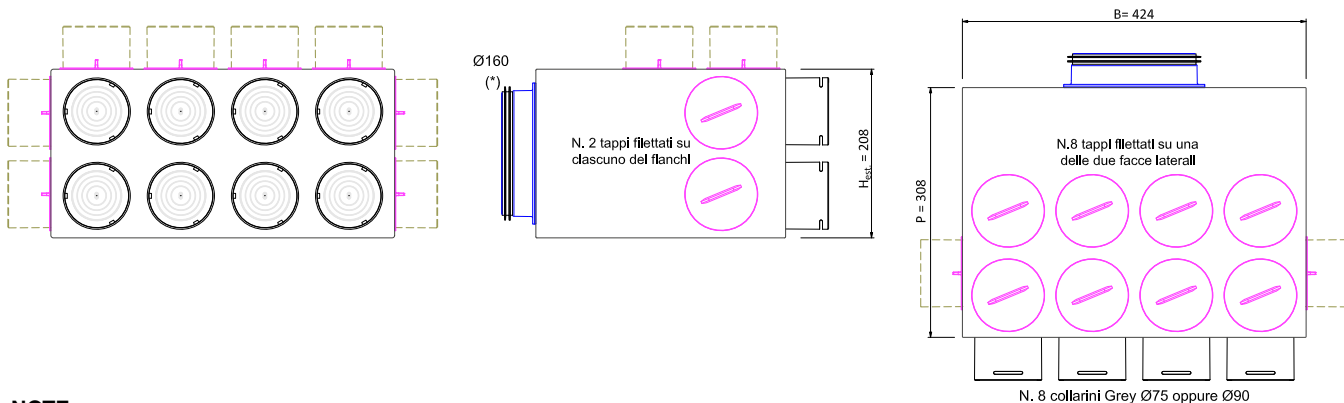
**Si consiglia di non superare la portata di 550 m³/h, anche nel caso di aggiunta di collarini in sostituzione dei tappi filettati.**

## ACCESSORI

Codice	Descrizione
COLL75-7035	Collarino GREY Ø75
COLL90-7035	Collarino GREY Ø90

(Per anelli antisfilamento ed altri accessori vedi la scheda tecnica specifica per tubi semiridigi Ø75 e Ø90).

## DIMENSIONI | FITT AGIX SMART BOX L Ø160



### NOTE:

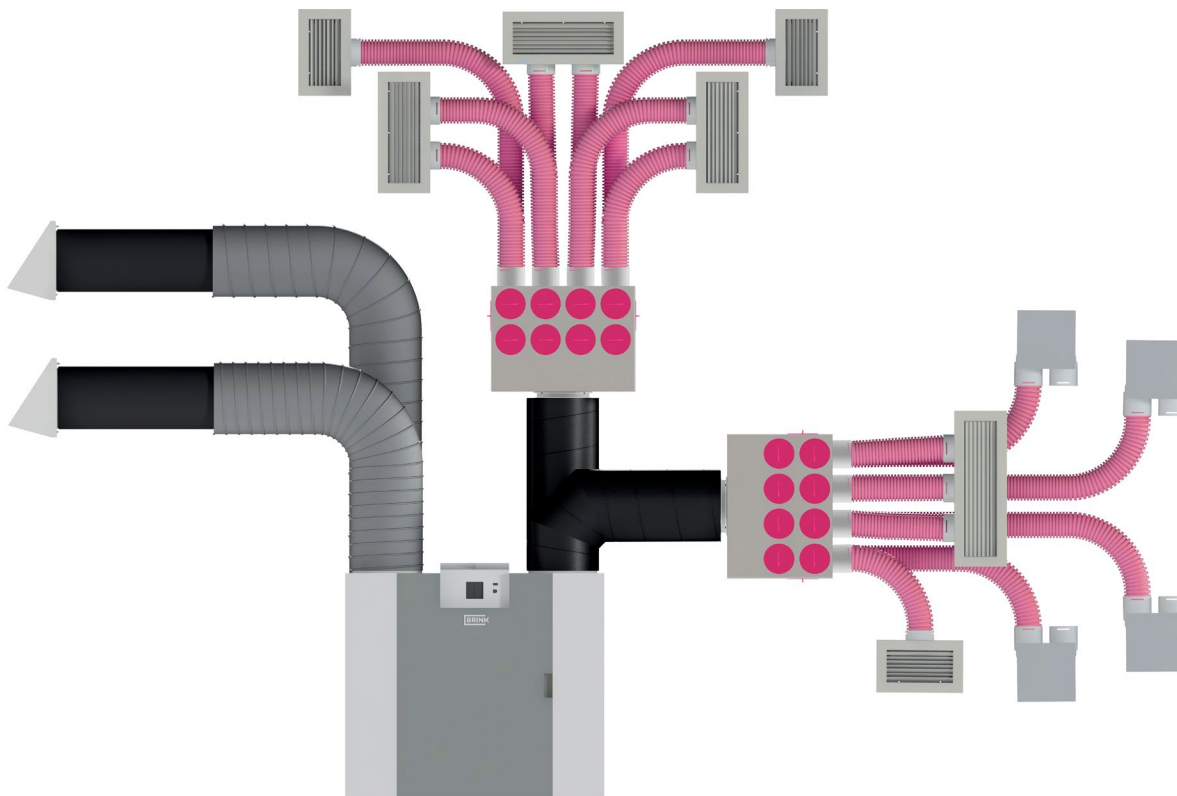
I box sono in PVC anticondensa spess. 3 mm.

Le misure sono esterne e sono comprensive dello spessore del rivestimento in PE espanso adesivo di spessore 3 mm.

(\*) Oltre al collare in PVC Ø160 viene fornita di serie una striscia in PE per eventuale aumento a Ø180.

Nel disegno sono raffigurati i collarini Grey Ø75. I collarini Ø90 hanno le medesime posizioni, come anche i tappi filettati.

## SCHEMA IMPIANTO BOX DI DISTRIBUZIONE FITT AGIX SMART BOX L



REV 07/2024