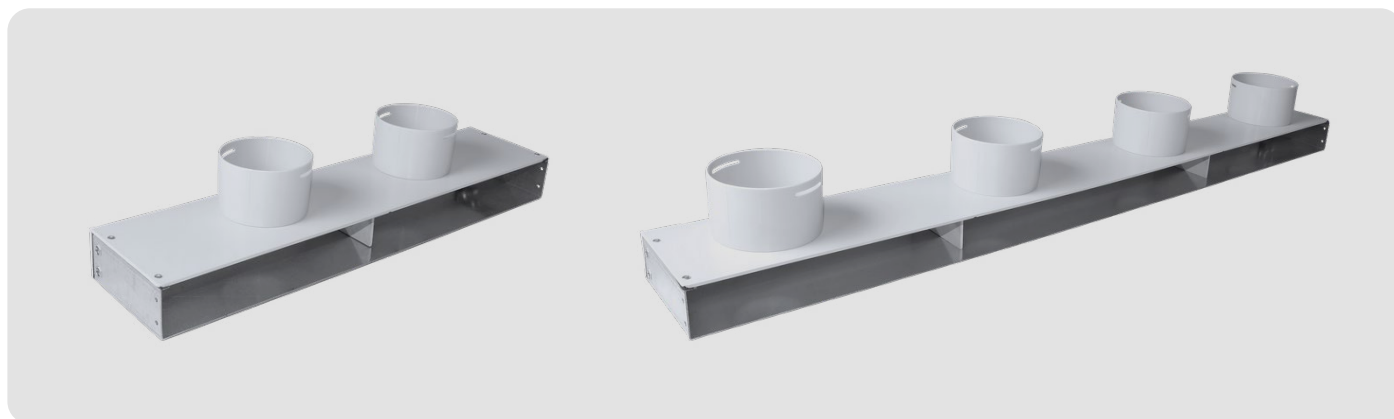


adattatori in lamiera e pvc per installazione a soffitto o a parete lunghezze 500 e 1000 mm

ADATTATORI IN LAMIERA E PVC PER INSTALLAZIONE A SOFFITTO O A PARETE LUNGHEZZE 500 E 1000 MM



CARATTERISTICHE

Adattatori per il raccordo con le tubazioni semirigide mod. VML-18** :

- mod. **VMAD5075PS**, adattatore di dimensioni int. 495x47x110 mm con n. 2 attacchi solo laterali Ø75;
- mod. **VMAD5090PS**, adattatore di dimensioni interne 495x47x110 mm con n. 2 attacchi solo laterali Ø90;
- mod. **VMAD10075PS**, adattatore di dimensioni interne 990x47x110 mm con n. 4 attacchi solo laterali Ø75;
- mod. **VMAD10090PS**, adattatore di dimensioni interne 990x47x110 mm con n. 4 attacchi solo laterali Ø90;

Materiali di costruzione:

- lamiera di acciaio zincato spessore 1 mm per la "base" dell'adattatore e PVC spess. 3 mm per la "piastra" dell'adattatore che non è, comunque, reversibile;
- PP(polipropilene) per i collarini filettati "GREY" Ø75 e Ø90.

Staffe per parete o soffitto:

A corredo vi sono due staffe di fissaggio ad L in lamiera zincata di spessore 1,2 mm dotate di due fori (asole) lunghi 55mm Ø7mm, per poter regolare la profondità dell'adattatore rispetto alla parete/soffitto; vi sono, inoltre, n.4 bulloni M6x12 per fissare le staffe sull'adattatore. Non sono fornite viti e tasselli di fissaggio delle staffe su parete/soffitto/controsoffitto.

Accessori (optional):

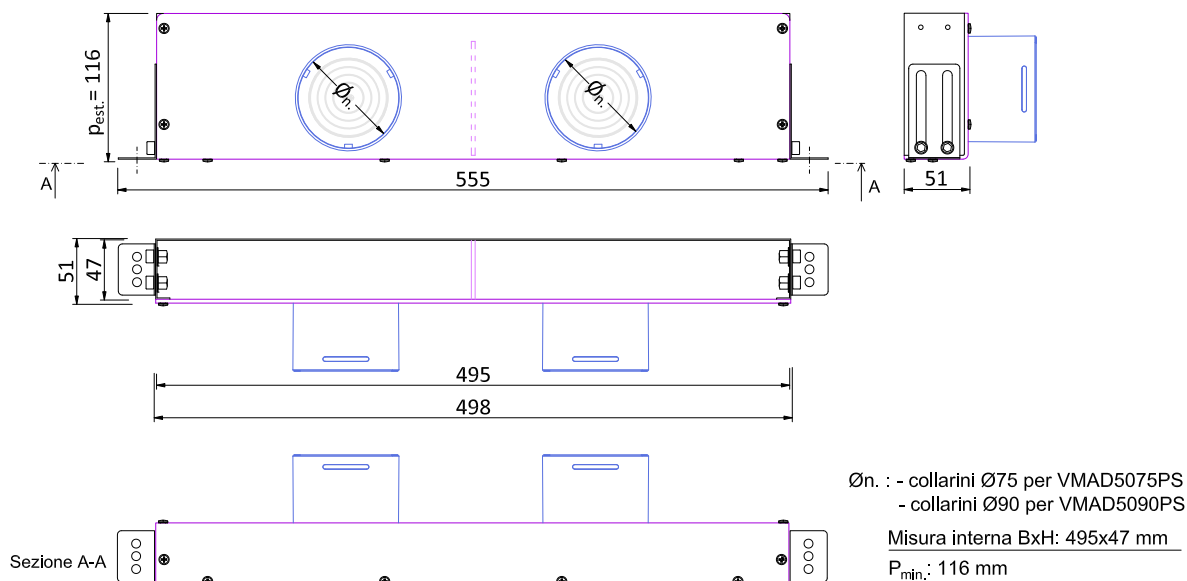
- Prolunghe in lamiera zincata con profondità utile P=30 mm.
- Kit isolamento per adattatore, in PE espanso spess. 3 mm.

Note:

- Gli adattatori per installazione esclusiva a pavimento sono diversi dagli adattatori per posa a parete/soffitto, avendo staffe differenti; non sono commercializzati separatamente ma associati a griglie in acciaio inox per posa a pavimento. Vedi articoli codici: VMGPS500X55275I, VMGPS100X55475I, VMGPS500X55290I, VMGPS100X55490I;
- Gli adattatori (sciolti) sono indicati particolarmente per i diffusori lineari, per i diffusori FLAT a schermo piatto di tipo normale e per i diffusori/griglie forate di lunghezze nominali 500 e 1000 mm. Sono dotati di due "molle" nella parte interna dei fianchi, che servono per agganciare i diffusori lineari. Per gli altri tipi di diffusori/griglie le molle non sono necessarie e possono venire rimosse in cantiere.
- Gli adattatori per i diffusori FLAT di tipo a filo muro da 500 e 1000 sono confezionati in un unico kit comprendente il diffusore stesso (vedi scheda tecnica a parte).

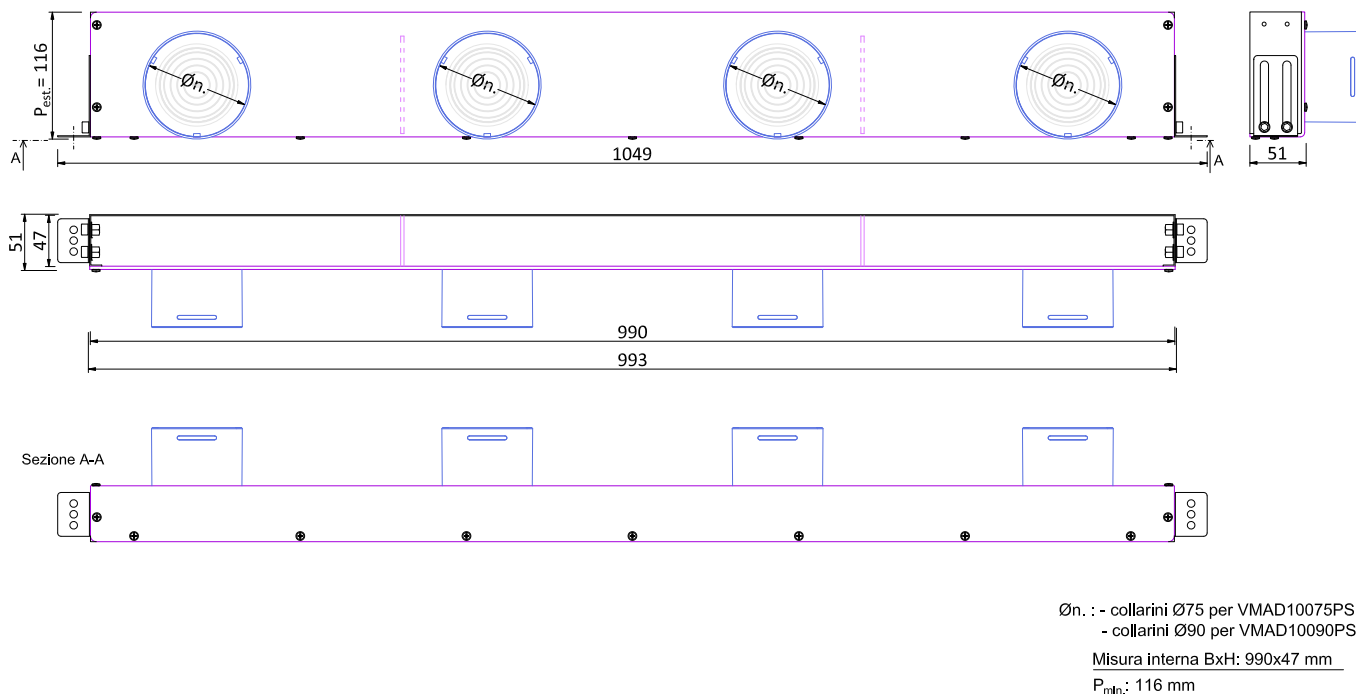
DIMENSIONALI: ADATTATORI DIM. NOM. 500X55 MM CON N.2 ATTACCHI LATERALI Ø75 OPPURE Ø90

Materiale: lamiera zn. sp 1 mm con piastra a L in PVC sp. 3 mm



DIMENSIONALI: ADATTATORI DIM. NOM. 1000X55 MM CON N.4 ATTACCHI LATERALI Ø75 OPPURE Ø90

Materiale: lamiera zn. sp 1 mm con piastra a L in PVC sp. 3 mm



REV 10/2024