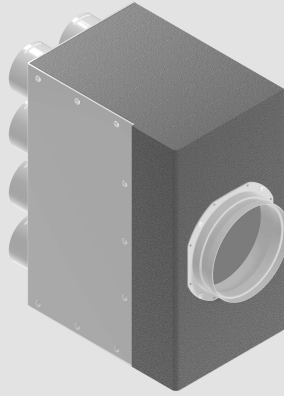


box di distribuzione smart large in lamiera - pvc

BOX DI DISTRIBUZIONE SMART LARGE IN LAMIERA - PVC



CARATTERISTICHE

Box per la distribuzione dell'aria di rinnovo alle stanze abitabili o per l'estrazione di quella esausta dalle stanze umide. Hanno un attacco principale, di diametro multiplo (da Ø160 a Ø180 oppure da Ø180 a 200) variabile da modello a modello, da collegare all'unità di ventilazione tramite un condotto rigido o flessibile (eventualmente con l'interposizione di un silenziatore, non a corredo). Essi sono dotati di attacchi alle tubazioni semirigide tonde Ø75 o Ø90 per la distribuzione alle varie stanze. Sono costruiti su ciascuna delle due fiancate con predisposizione per l'eventuale aggiunta di una placca in PVC (vedi accessori sotto).

Materiali di costruzione:

lamiera in acciaio zincato spessore 1 mm per il corpo di tutti i box; (la piastra a L con attacchi Ø75 o Ø90 è in PVC anticondensa spess. 4 mm).

Gli attacchi Ø75 e Ø90 sono realizzati con collarini FITT Agix "GREY" filettati in PP.

L'attacco principale è realizzato con un collare in PVC dotato di guarnizione doppia e fissato con viti; a corredo vi è una striscia in PE per passare, rispettivamente, al diametro Ø180 e Ø200.

Rivestimento esterno:

con isolante in polietilene espanso spessore 6 mm (la piastra a L non è rivestita).

Rivestimento interno parziale (su 1 lato):

con fibra di poliestere sp.10 mm rivestita di pellicola per canali d'aria.

Metodi di fissaggio:

fissabili a parete o a soffitto. Sono completi di n. 4 staffe a "L" regolabili per il fissaggio, comprese viti autofilettanti per il fissaggio delle stesse sul box.

Temperatura di esercizio:

-50 ÷ 60°C.

Reversibilità degli attacchi:

di serie, gli attacchi Ø75 (o Ø90) sono su una sola faccia; sono reversibili essendo possibile, semplicemente svitando la piastra a L in PVC che li supporta invertendo la posizione della piastra e rifissandola, portare gli attacchi da ASSIALI [di serie] a LATERALI e viceversa.

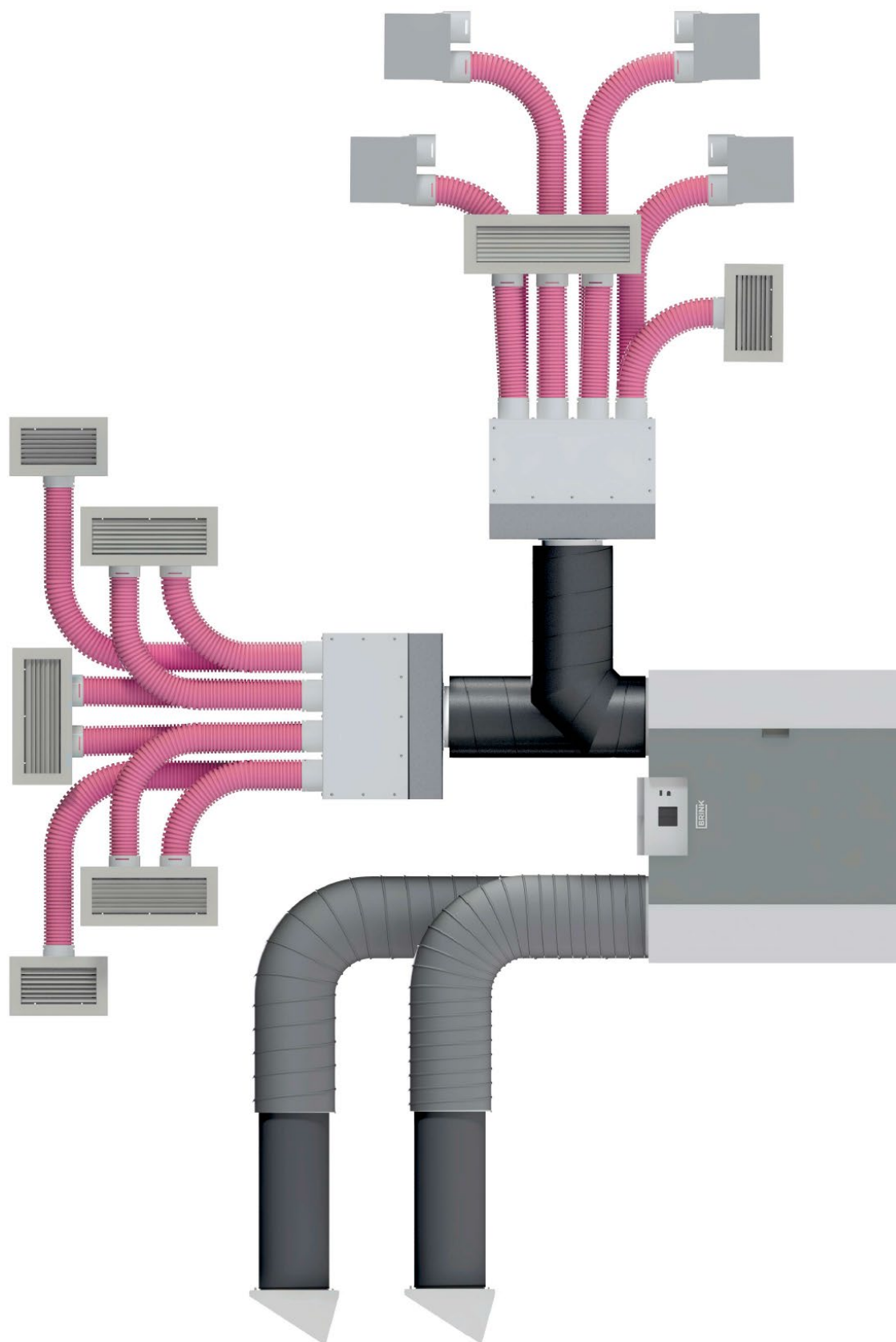
ACCESSORI (opzionali)

- Placca in PVC con n.2 collarini aggiuntivi Ø75 "Grey" cod. VMSMPL275

- Placca in PVC con n.2 collarini aggiuntivi Ø90 "Grey" cod. VMSMPL290

Per gli altri accessori (in particolare dei collarini "GREY" e delle tubazioni) vedi le schede tecniche relative.

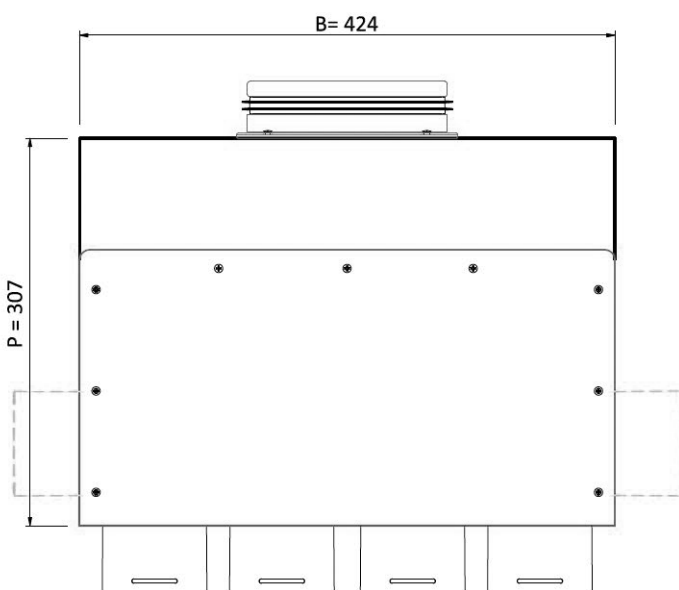
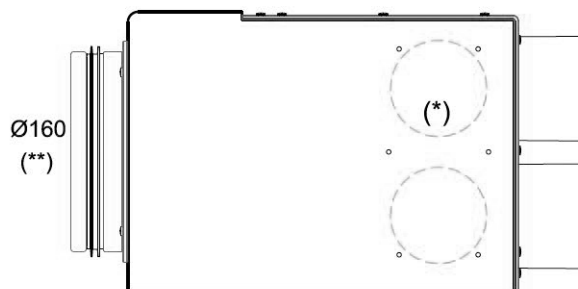
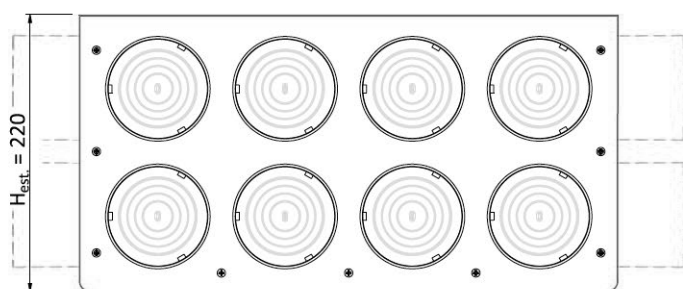
ESEMPIO DI INSTALLAZIONE



Esempio di installazione di due box SMART Large per VMC (uno per immissione e uno per estrazione) associati ad un'unità di recupero di calore serie Flair

DIMENSIONALI

Box di distribuzione mod. smart Large con attacchi di distribuzione $\varnothing 75$ - cod. VMSML16875
 nel disegno sotto è con n. 8 attacchi di distribuzione in posizione ASSIALE ed eventuali 2 + 2 attacchi sulle due fiancate

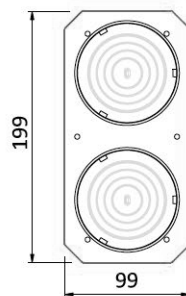


N. 8 collarini Grey $\varnothing 75$

NOTE.

-Le misure sono esterne e sono comprensive dello spessore del rivestimento in PE espanso adesivo di spessore 6 mm.

(*) Predisposizione, sia su questa faccia che sulla faccia opposta, per installazione (eventuale) della placca in PVC a due collarini aggiuntivi. La predisposizione è realizzata mediante pretranciatura/preforatura lamiera e segni di taglio nel rivestimento.



[placca cod. VMSMPL275]

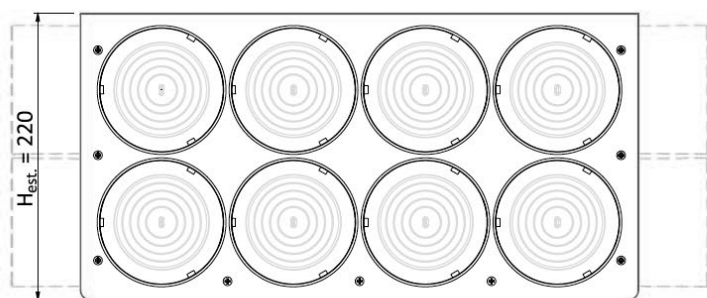
Placca in PVC sp.3, opzionale, con relative viti. I due collarini $\varnothing 75$ sono avvitati sulla placca (e su piastra). I collarini vanno svitati dalla placca per potere ben fissare al box con viti, di cui 4 presso la base del collarino.

(**) Oltre al collare in PVC $\varnothing 160$ viene fornita di serie una striscia in PE espanso per eventuale aumento a $\varnothing 180$.

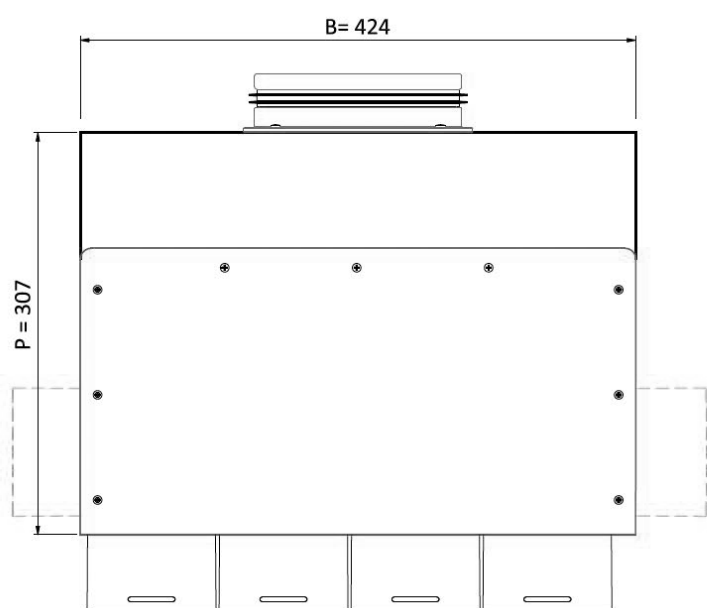
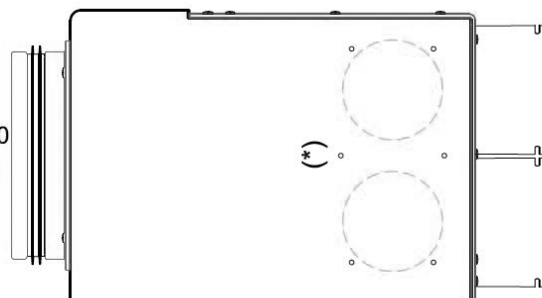


DIMENSIONALI

Box di distribuzione mod. smart Large con attacchi di distribuzione $\varnothing 90$ - cod. VMSML1618890
 nel disegno sotto è con n. 8 attacchi di distribuzione in posizione ASSIALE ed eventuali 2 + 2 attacchi sulle due fiancate



$\varnothing 160$
(**)

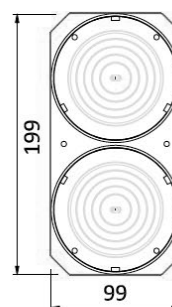


N. 9 collarini Grey $\varnothing 90$

NOTE.

-Le misure sono esterne e sono comprensive dello spessore del rivestimento in PE espanso adesivo di spessore 6 mm.

(*) Predisposizione, sia su questa faccia che sulla faccia opposta, per installazione (eventuale) della placca in PVC a due collarini aggiuntivi. La predisposizione è realizzata mediante pretranciatura/preforatura lamiera e segni di taglio nel rivestimento.



[placca cod. VMSMPL290]

Placca in PVC sp.3, opzionale, con relative viti. I due collarini $\varnothing 90$ sono avvvitati sulla placca (e su plastra). I collarini vanno svitati dalla placca per potere ben fissare al box con viti, di cui 4 sotto la base del collarino.

(**) Oltre al collare in PVC $\varnothing 160$ viene fornita di serie una striscia in PE espanso per eventuale aumento a $\varnothing 180$.

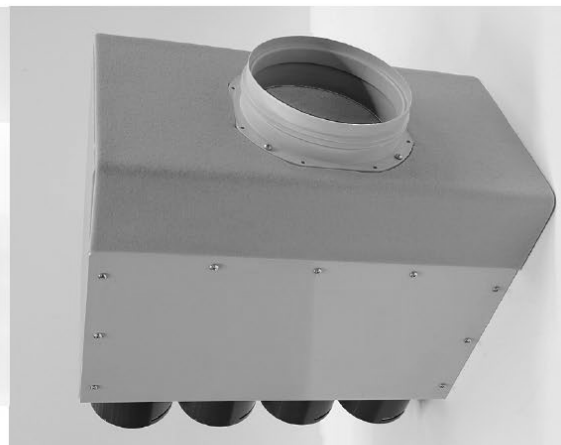
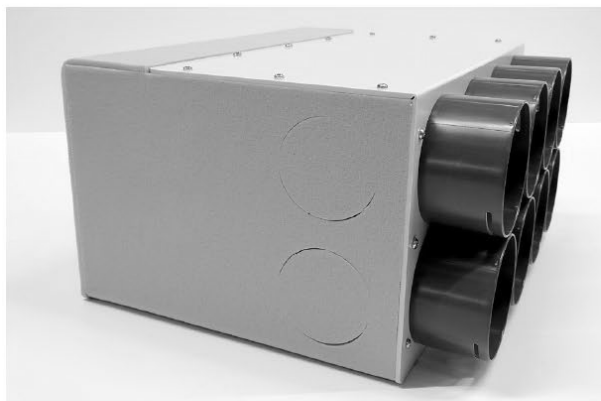


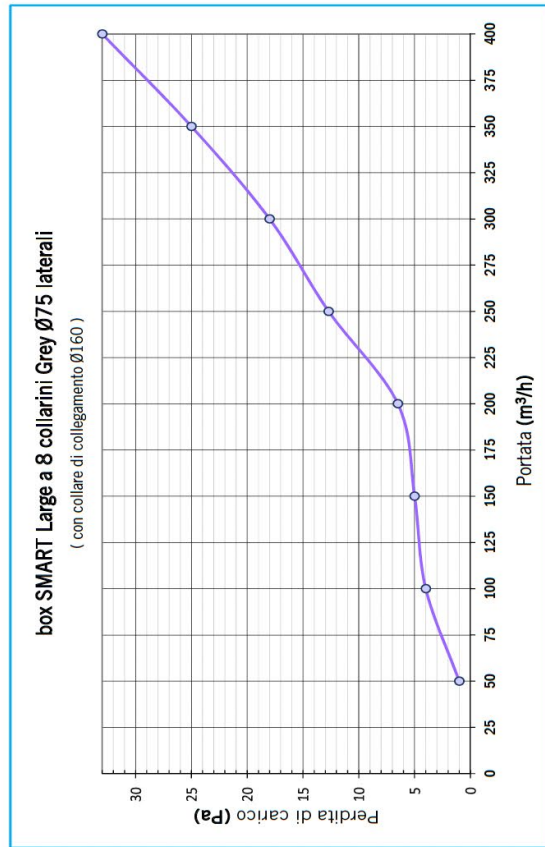
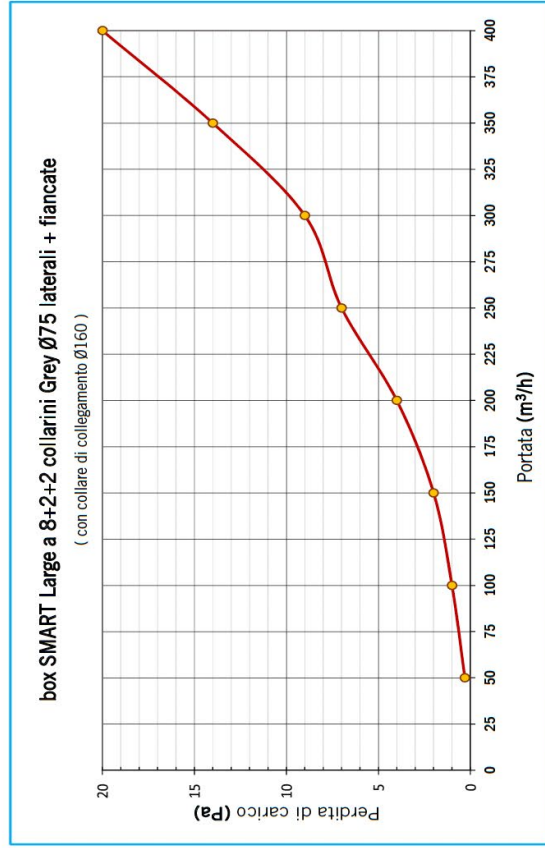
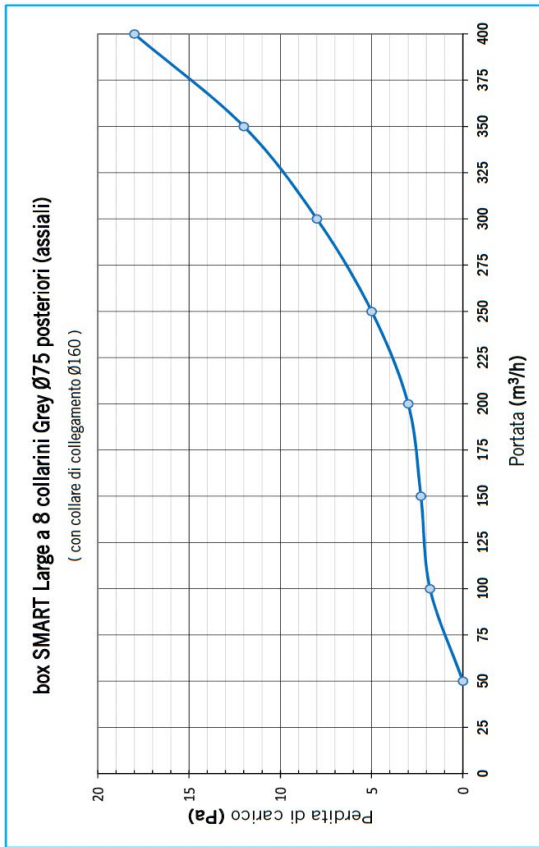
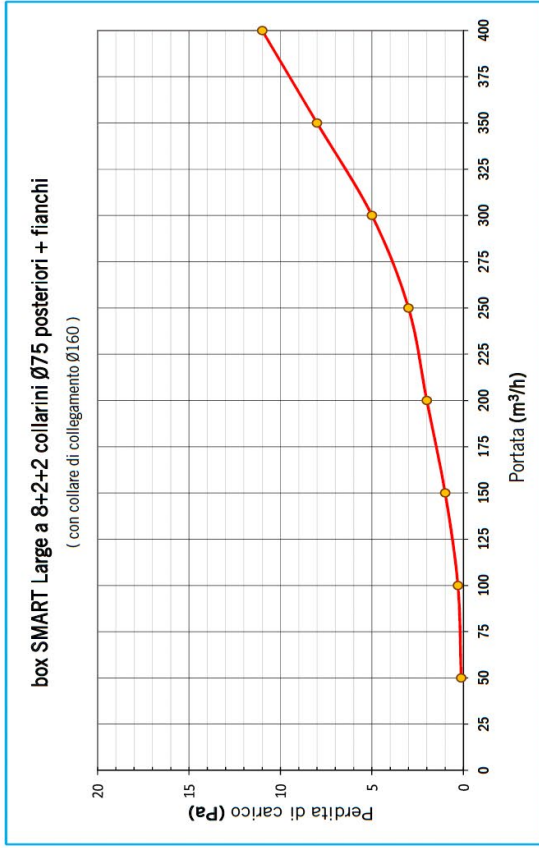
TABELLE PER LA SCELTA RAPIDA DEI BOX SMART Large

Codice	Diametri attacco lato unità di ventilazione*	N. collarini di distribuz. DI SERIE	Diametro est. tubo semirigido	Tipo di collarino di attacco **	Portata max del box con collarini DI SERIE (m ³ /h) ***	N. collarini aggiuntivi su placche PVC	Portata max con collarini aggiuntivi (m ³ /h) ***
VMSML1618875	Ø160 / Ø180	8	Ø 75	Ø75 GREY	272	2 + 2	400
VMSML1618890	Ø160 / Ø180	8	Ø 90	Ø90 GREY	384	2 + 2	400
VMSML1820875	Ø180 / Ø200	8	Ø 75	Ø75 GREY	272	2 + 2	480
VMSML1820890	Ø180 / Ø200	8	Ø 90	Ø90 GREY	384	2 + 2	550

* L'attacco è realizzato con collare in PVC (con guarnizione) nel diametro più piccolo fra i due.

** Per i collarini GREY (Ø75 e Ø90) non c'è bisogno di eventuale tappo per gli attacchi inutilizzati in quanto essi sono dotati di setto interno di totale chiusura (da rimuovere sul posto). Il setto interno è (sempre sul posto, facilmente) sezionabile in settori: i collarini GREY hanno anche funzione di regolatori di portata. I collarini aggiuntivi (OPZIONALI) possono essere eventualmente di diametro Ø90 anche se i restanti collarini sono Ø75, e viceversa, in quanto la placca in PVC portacollarini è unica per i due diametri.

*** Portata calcolata in base alla portata d'aria di ciascuna tubazione di distribuzione per una velocità (max) di 3 m/s in ciascun tubo oppure in base alla portata max della tubazione principale.



Grafici delle perdite di carico dei box SMART Large mod. VMSML16_875 (i grafici “+2+2 collarini” si riferiscono a box con aggiunta di placche VMSMPL275; nel ΔP_{totale} è incluso il tratto di tubo flex Ø160)

GRAFICI

Grafici delle perdite di carico dei box SMART Large mod. VMSML16_890
 (i grafici “+2+2 collarini” si riferiscono a box con aggiunta di placche VMSMPL290; nel Δp_{totale} è incluso il tratto di tubo flex Ø160)

