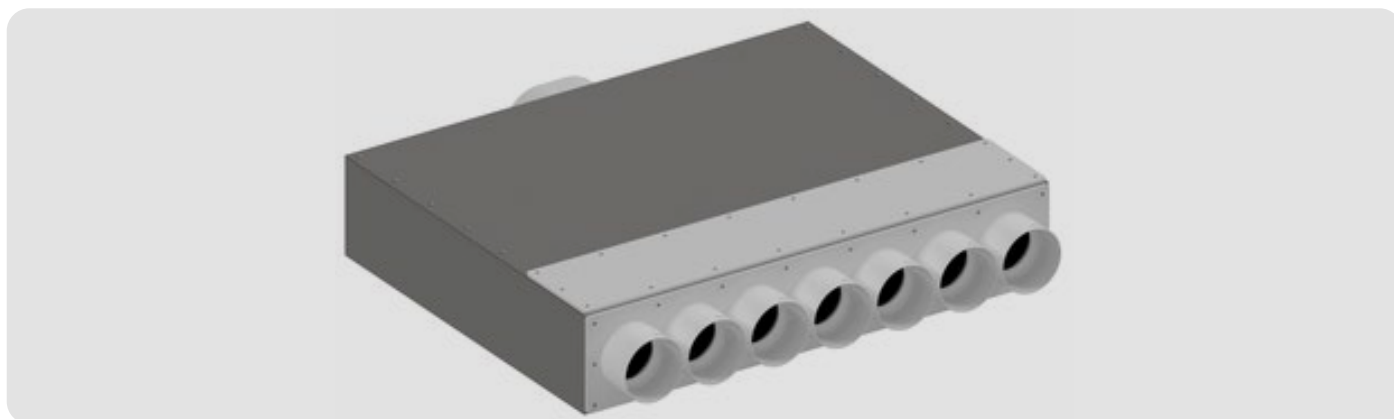


box di distribuzione silent small

BOX DI DISTRIBUZIONE SILENT SMALL SERIE VMBS



CARATTERISTICHE

Box per la distribuzione dell'aria di rinnovo alle stanze abitabili o per l'estrazione di quella esausta dalle stanze umide.

I box hanno un attacco principale, di diametro a scelta (da Ø125 o Ø160) variabile da modello a modello, da collegare all'unità di ventilazione mediante condotto rigido o flessibile (eventualmente con l'interposizione di un silenziatore, non a corredo ma comunque consigliato). Essi sono dotati di attacchi di distribuzione alle tubazioni semirigide (tonde Ø75, Ø90 a seconda dei modelli) per la distribuzione alle varie stanze.

Materiali di costruzione:

lamiera in acciaio zincato spessore 1 mm per il corpo.

La piastra con attacchi di distribuzione Ø75 o Ø90 è in PVC spess. 4 mm; la piastra cieca sul lato è in PVC spess. 4 mm .

Gli attacchi Ø75 e Ø90 sono realizzati con collarini GREY filettati in PP.

All'interno dei collarini GREY sono compresi gli anelli di tenuta (guarnizioni) da rimuovere in cantiere ed installare sulla prima gola della tubazione semirigida.

L'attacco Øeq.125 oppure Øeq.160 è realizzato tramite collare semiovale in PP fissato con viti al box.

Rivestimento interno totale:

con pannello isolante e fonoassorbente in fibra di poliestere termolegata di sp. 20 mm, certificata per l'uso all'interno dei canali di ventilazione, rivestito con pellicola impermeabile.

Metodi di fissaggio:

fissabili a parete o a soffitto. Sono completi di nr. 4 staffe a "L" multifori per il fissaggio, comprese nr.16 viti autofilettanti Ø3,9x9,5 mm da avvitare sul box e sul supporto del box.

Temperatura di esercizio:

-50 ÷ 70°C.

Attacchi di distribuzione:

sono reversibili essendo possibile, semplicemente svitando la piastra in PVC che supporta i collarini, "girando e scambiando" la sua posizione e rifissandola, portare gli attacchi da ASSIALI ovvero ANTERIORI [di serie] a LATERALI.

ACCESSORI (ozionali)

- Anelli (CLIP IN PP) antisfilamento per tubi semirigido Ø75 mm o per tubi Ø90.

Per gli altri accessori relativi a collari e in particolare, ad es., alle tubazioni flessibili e semirigide vedi anche le schede tecniche delle tubazioni e relativi accessori

SPECIFICHE TECNICHE

Codice	NR. UNITA' VENTILANTI CON RECUPERO DI CALORE ABBINABILI	DIAMETRO ATTACCO * ALL'UNITA'	NR. COLLARINI DI IMMISSIONE/ESTR. DI SERIE	DIAMETRO COLLARINI E TIPO **	DIAMETRO NOM. TUBI SEMIRIGIDI SULLA DISTRIBUZIONE DI IMM./ESTR.	PORTATA MAX DEL BOX (m ³ /h)***
VMBS12775	1	Ø _{eq.} 125	7	Ø 75 GREY	Ø 75	200
VMBS12690	1	Ø _{eq.} 125	6	Ø 90 GREY	Ø 90	200
VMBS16775	1	Ø _{eq.} 160	7	Ø 75 GREY	Ø 75	240
VMBS16690	1	Ø _{eq.} 160	6	Ø 90 GREY	Ø 90	240

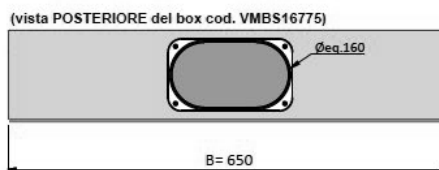
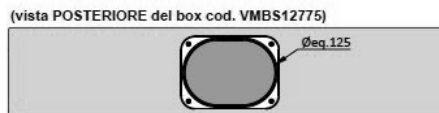
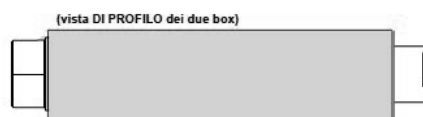
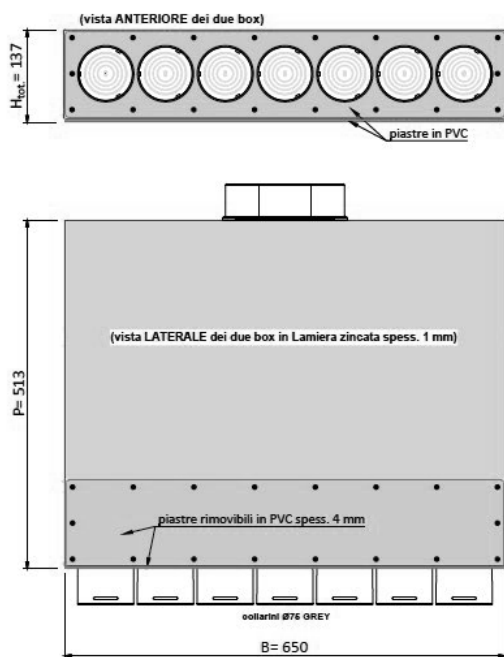
* L'attacco è realizzato con collare semiovale in PP di diametro equivalente Ø125 oppure Ø160.

** Per i collarini GREY (Ø75 e Ø90) non c'è bisogno di un eventuale tappo per gli attacchi inutilizzati in quanto tali collari sono dotati di setto interno di totale chiusura (da rimuovere sul posto). Il setto interno è (sempre sul posto, facilmente) sezionabile in settori: i collarini GREY hanno anche funzione di regolatori di portata.

*** Portata calcolata in base alla portata d'aria max del collare di attacco e/o alla portata max di ciascuna tubazione di distribuzione per una velocità (max) di 3 m/s in ciascun tubo.

DIMENSIONALI

Box AIRPLAST mod. SILENT Small con nr. 7 collarini di distribuzione Grey Ø75 e attacco principale Øeq.125 [cod. VMBS12775]
o attacco principale Øeq.160 [cod. VMBS16775]



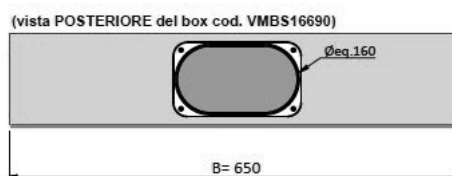
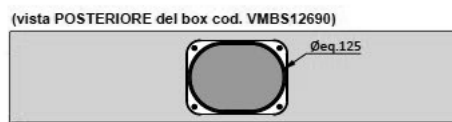
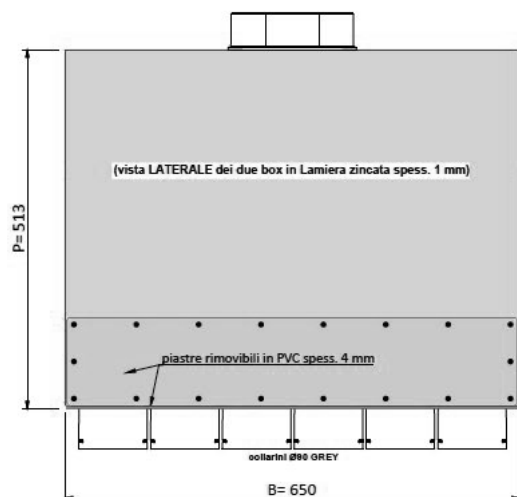
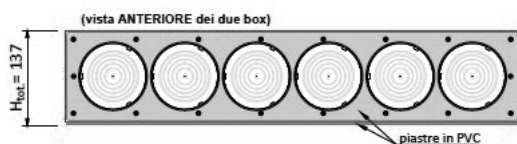
NOTE.

- I box sono provvisti di isolamento interno in materassino di fibra di poliestere sp. 20 mm, protetto con film di polietilene liscio.
- Nel disegno ciascun box è come viene realizzato di serie, cioè con collarini GREY Ø90 su piastra in PVC posta sulla faccia ANTERIORE, che è possibile spostare (in loco) sulla faccia LATERALE.



DIMENSIONALI

Box AIRPLAST mod. SILENT Small con nr. 6 collarini di distribuzione Grey Ø90 e attacco principale Øeq.125 [cod. VMBS12690]
o attacco principale Øeq.160 [cod. VMBS16690]

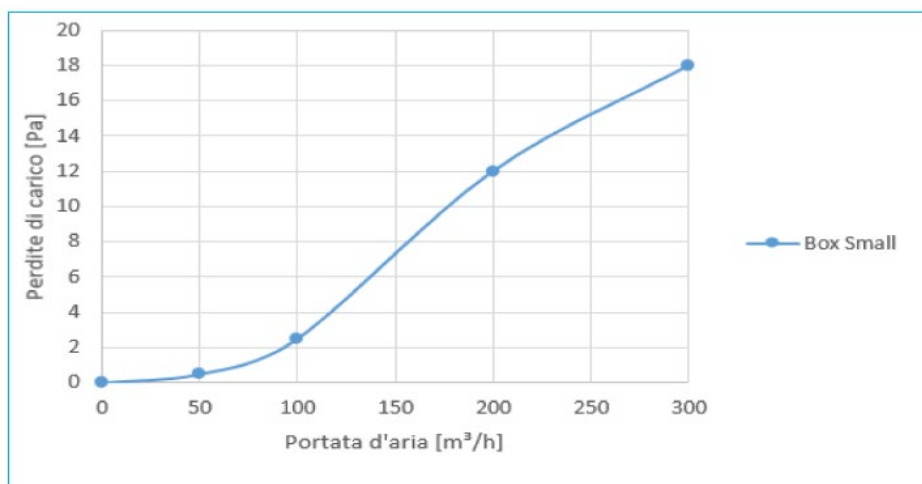


NOTE.

- I box sono provvisti di isolamento interno in materassino di fibra di poliestere sp. 20 mm, protetto con film di polietilene liscio.
- Nel disegno ciascun box è come viene realizzato di serie, cioè con collarini GREY Ø90 su piastra in PVC posta sulla faccia ANTERIORE, che è possibile spostare (in loco) sulla faccia LATERALE.

GRAFICI

Grafico delle perdite di carico dei box SILENT SMALL



REV 08/2024