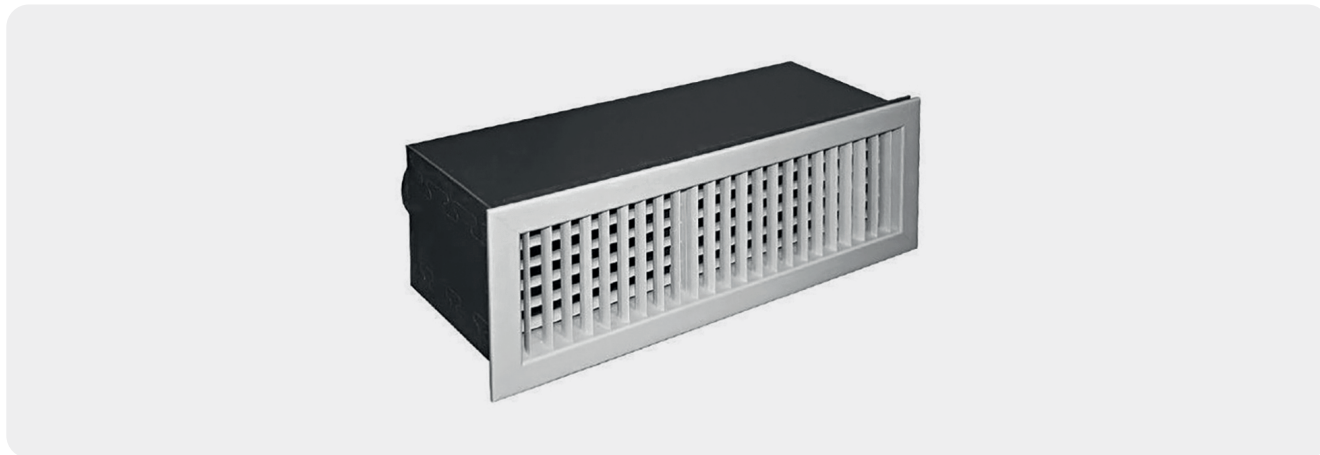


bocchetta di mandata/ripresa easycombi

BOCCHETTA DI MANDATA/RIPRESA EASYCOMBI



CARATTERISTICHE

EasyCombi è una bocchetta con mandata e ripresa integrate in un unico gruppo. È dotata di una separazione ermetica tra lato di mandata e lato di ripresa per evitare corto-circuiti d'aria. Risulta esteticamente come un'unica bocchetta.

Materiale di costruzione: PVC anticondensa

Colore: Bianco RAL 9010

Passo delle alette: 20mm

Grado di estinguenza: Classe V0

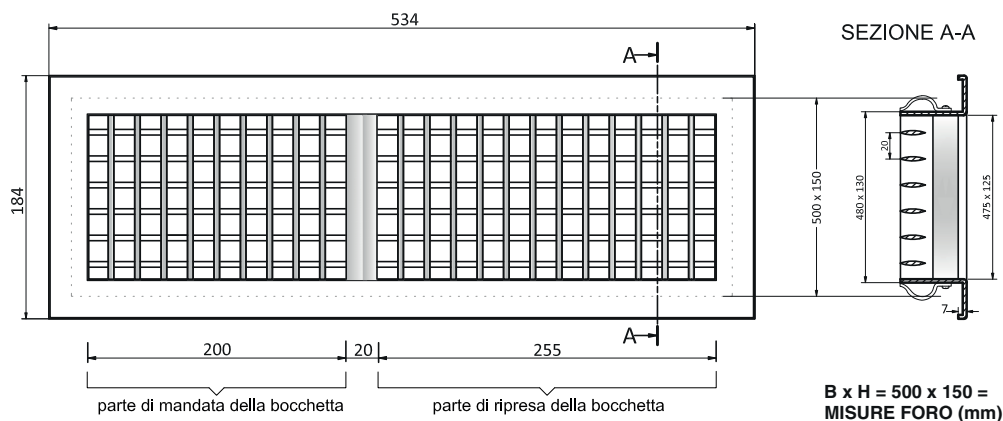
Temperatura di esercizio: -30°C/+60°C

Metodi di fissaggio: Clips

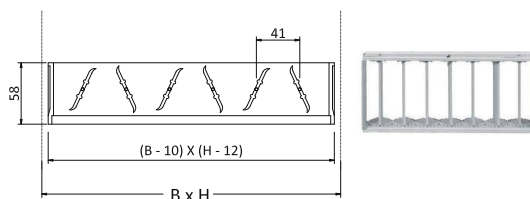
ACCESSORI

- Serranda di taratura mod. COMBIS01500X150.
- Plenum in PVC mod. COMBIPLE500X150.

DIMENSIONALI

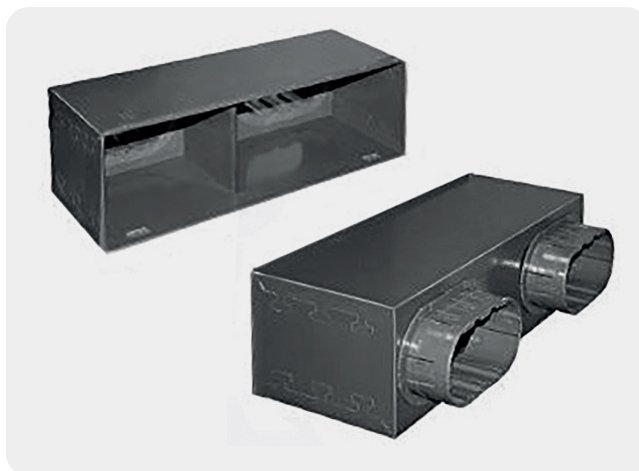


SERRANDA DI TARATURA MANUALE A CONTRASTO COMBIS01500X150



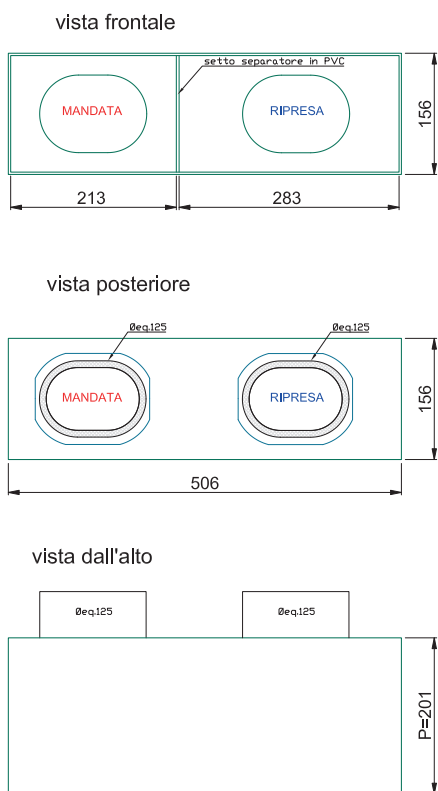
PLENUM MOD. COMBIPLE500X150

Plenum, in PVC anticondensa con paratia, completo di due collari ovali di diametro equivalente \varnothing_{eq} 145mm (su richiesta, è possibile avere due collari di diametro \varnothing_{eq} 125mm anzichè \varnothing_{eq} 145).



DIMENSIONALI

Disegno del plenum COMBIPLE 500x150 mm con attacchi su ordinazione \varnothing_{eq} 125mm.



Disegno del plenum COMBIPLE 500x150 mm con attacchi di serie \varnothing_{eq} 145mm.

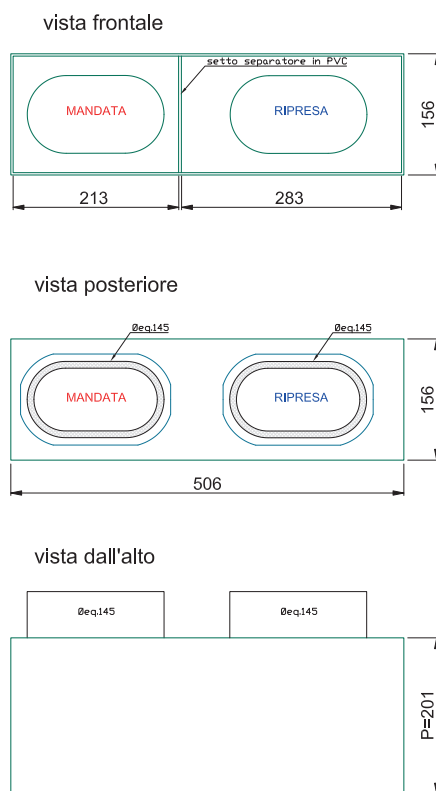


TABELLA BOCCHETTA EASY COMBI 500x150

Descrizione	Area efficace [m ²]	Portata (m ³ /h) con v=1m/s Perdita di carico: 3 Pa	Portata (m ³ /h) con v=2m/s Perdita di carico: 3 Pa	Portata (m ³ /h) con v=2,5m/s Perdita di carico: 5 Pa	Portata (m ³ /h) con v=3m/s Perdita di carico: 7 Pa	Portata (m ³ /h) con v=4m/s Perdita di carico: 12 Pa
Mandata	0.0200	72	144	180	216	288
Ripresa	0.0255	94	187	235	282	374

REV 02/2020