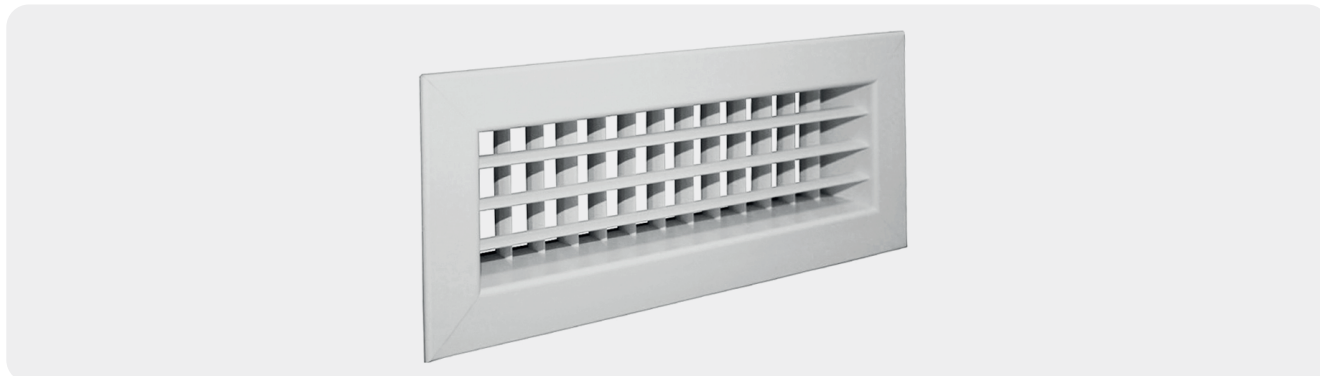


bocchette di mandata b/02

BOCCHETTE DI MANDATA SERIE -B/02



CARATTERISTICHE

Bocchetta a doppio ordine di alette, frontali orizzontali e posteriori verticali, orientabili singolarmente.

Materiale di costruzione: PVC anticondensa

Colore: Bianco RAL 9010

Passo delle alette: 20mm

Grado di estinguenza: classe V0

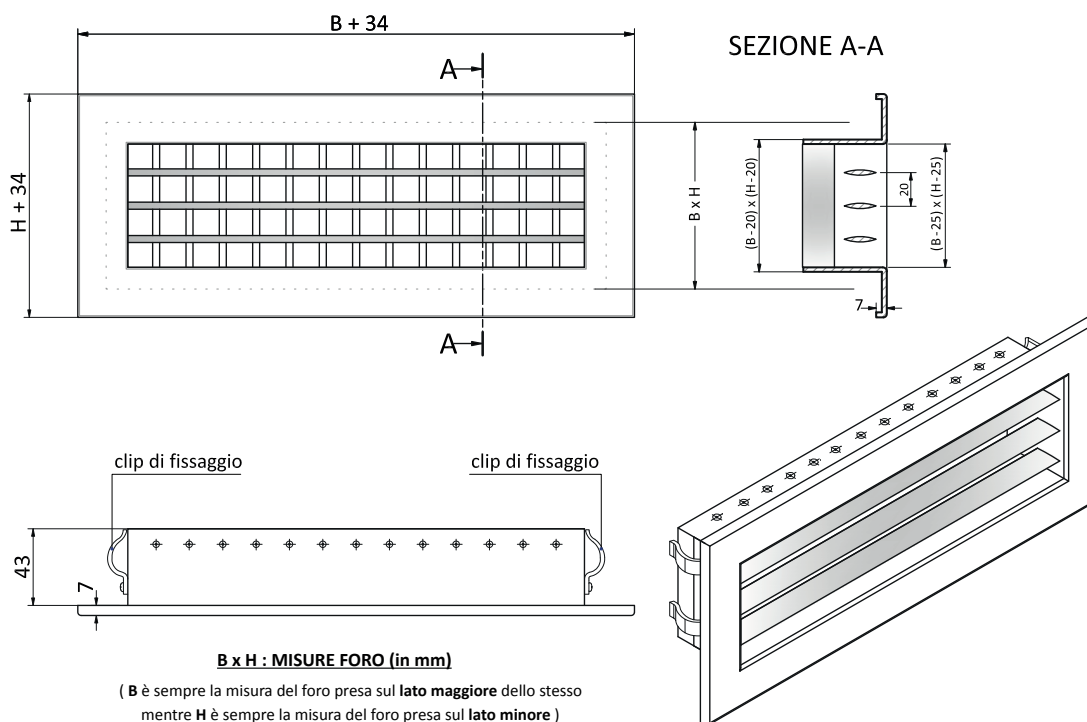
Temperatura di esercizio: -30°C/+60°C

Metodi di fissaggio: Clips, viti, magneti

ACCESSORI

- Serrande di taratura serie -S/01,
- Controtelai in lamiera zincata serie -C/01,
- Plenum in policarbonato serie -EP/01 o in poliisocianurato (PAL) o in PVC. *

DIMENSIONALI



(*) Per le misure 200x100, 300x100, 400x100 e 140x140 possono essere usati anche adattatori (vedi SCHEDA TECNICA a parte).

TABELLA DI SELEZIONE RAPIDA

Codice	Misure foro BxH [mm]	Area efficace [m ²]	Portata (m ³ /h)	Portata (m ³ /h)	Portata (m ³ /h)	Portata (m ³ /h)	Portata (m ³ /h)
			con v=1m/s Perdita di carico: 2 Pa	con v=2m/s Perdita di carico: 4 Pa	con v=2,5m/s Perdita di carico: 7 Pa	con v=3m/s Perdita di carico: 9 Pa	con v=4m/s Perdita di carico: 15 Pa
-B/02200X100B	200x100	0.0110	40	79	99	119	158
-B/02300X100B	300x100	0.0170	61	122	153	184	244
-B/02400X100B	400x100	0.0230	83	165	207	248	330
-B/02500X100B	500x100	0.0290	104	209	261	313	418
-B/02600X100B	600x100	0.0350	126	252	315	378	504
-B/02300X150B	300x150	0.0270	97	194	243	292	388
-B/02400X150B	400x150	0.0360	130	259	324	389	518
-B/02500X150B	500x150	0.0460	166	331	414	497	662
-B/02600X150B	600x150	0.0560	202	403	504	605	806
-B/02700X150B	700x150	0.0650	234	468	585	702	936
-B/02800X150B	800x150	0.0750	270	540	675	810	1080
-B/02200X200B	200x200	0.0250	90	180	225	270	360
-B/02300X200B	300x200	0.0380	137	274	342	410	548
-B/02400X200B	400x200	0.0520	187	374	468	562	748
-B/02500X200B	500x200	0.0650	234	468	585	702	936
-B/02600X200B	600x200	0.0790	284	569	711	853	1138
-B/02700X200B	700x200	0.0920	331	662	828	994	1324
-B/02800X200B	800x200	0.1060	382	763	954	1145	1526
-B/021000X200B	1000x200	0.1330	479	958	1197	1436	1916
-B/02300X300B	300x300	0.0590	212	425	531	637	850
-B/02400X300B	400x300	0.0810	292	583	729	875	1166
-B/02500X300B	500x300	0.1020	367	734	918	1102	1468
-B/02600X300B	600x300	0.1230	443	886	1107	1328	1772
-B/02800X300B	800x300	0.1660	598	1195	1494	1793	2390
-B/021000X300B	1000x300	0.2080	749	1498	1872	2246	2996
-B/02400X400B	400x400	0.1100	396	792	990	1188	1584
-B/02600X400B	600x400	0.1670	601	1202	1503	1804	2404
-B/02800X400B	800x400	0.2250	810	1620	2025	2430	3240
-B/021000X400B	1000x400	0.2830	1019	2038	2547	3056	4076

v = velocità di attraversamento della bocchetta (v_k)

Parametri per il calcolo delle portate: alette inclinate di 0° - chiusura serranda (eventuale) = 0% - temperatura aria immessa = 16°C - temperatura aria ambiente = 26°C.

Corrispondenza fra il valore della velocità di attraversamento v e l'indice di rumorosità NR, con indicazione del tipo di ambienti di installazione:

- per v = 1 m/s - indice di rumorosità NR<10 (in tutti gli ambienti per i sistemi di v.m.c.)
- per v = 2 m/s - indice di rumorosità 10< NR<15 (sale concerti, biblioteche)
- per v = 2,5 m/s - indice di rumorosità 15<NR<20 (appartamenti, camere di alberghi, camere di ospedali)
- per v = 3 m/s - indice di rumorosità 20<NR<25 (sale di hotel, studi radiofonici)
- per v = 4 m/s - indice di rumorosità 30<NR<35 (uffici in genere, ristoranti)

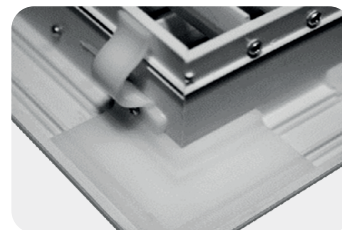
SISTEMI DI FISSAGGIO DELLE BOCCHETTE (FRA LORO ALTERNATIVI): CLIPS, VITI, MAGNETI

Ciascuno dei tre sistemi non è incluso nel prezzo di fornitura della bocchetta ma è quotato a parte. In mancanza di indicazione diversa da parte del cliente, AIRPLAST fornisce il sistema di fissaggio standard, cioè quello con le clips che vengono consegnate già fissate sulla bocchetta.

Dei tre sistemi di fissaggio quello con viti, in particolare, corrisponde ad una bocchetta non fornita di fori e quindi consegnata esteticamente identica ad una bocchetta provvista di clips oppure di magneti.

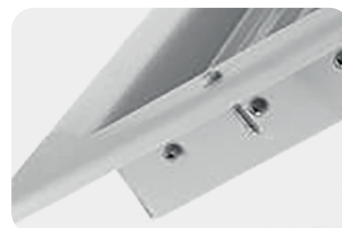
Clips (di serie, a parte)

Il set delle clips fornite con ciascuna bocchetta è in numero di 4.



Viti (su richiesta, a parte)

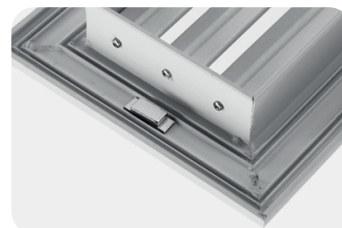
Le viti, in acciaio zincato, vengono fornite verniciate di colore RAL 9010 sulle teste. La cornice della bocchetta è facilmente forabile da parte del cliente, che può liberamente scegliere la posizione dei fori. Viene fornito un set di n.4 viti per qualunque dimensione delle bocchette, tranne per le bocchette aventi lato maggiore pari a 1000mm per le quali il set prevede n.8 viti.



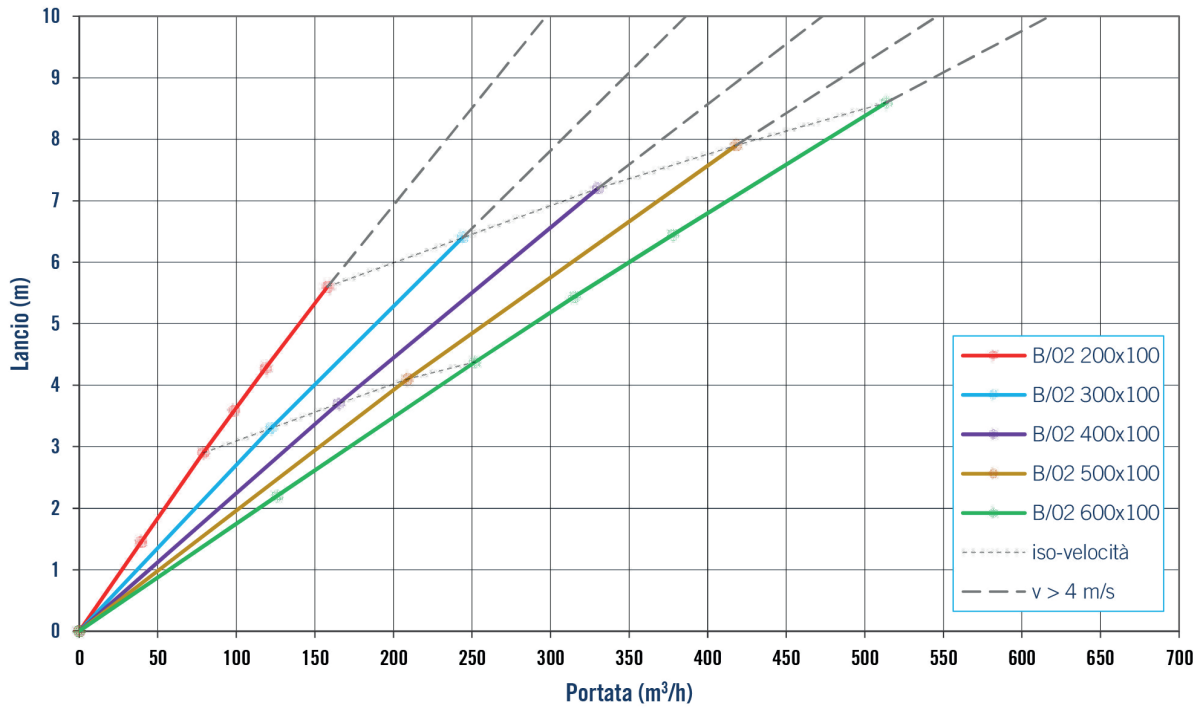
Magneti (su richiesta, a parte)

Il sistema di fissaggio a magneti è particolarmente indicato ove vi sia necessità di una frequente manutenzione. I magneti sono forniti già assemblati con la bocchetta. Il set dei magneti forniti con ciascuna bocchetta è in numero dipendente dalle misure nominali della bocchetta stessa:

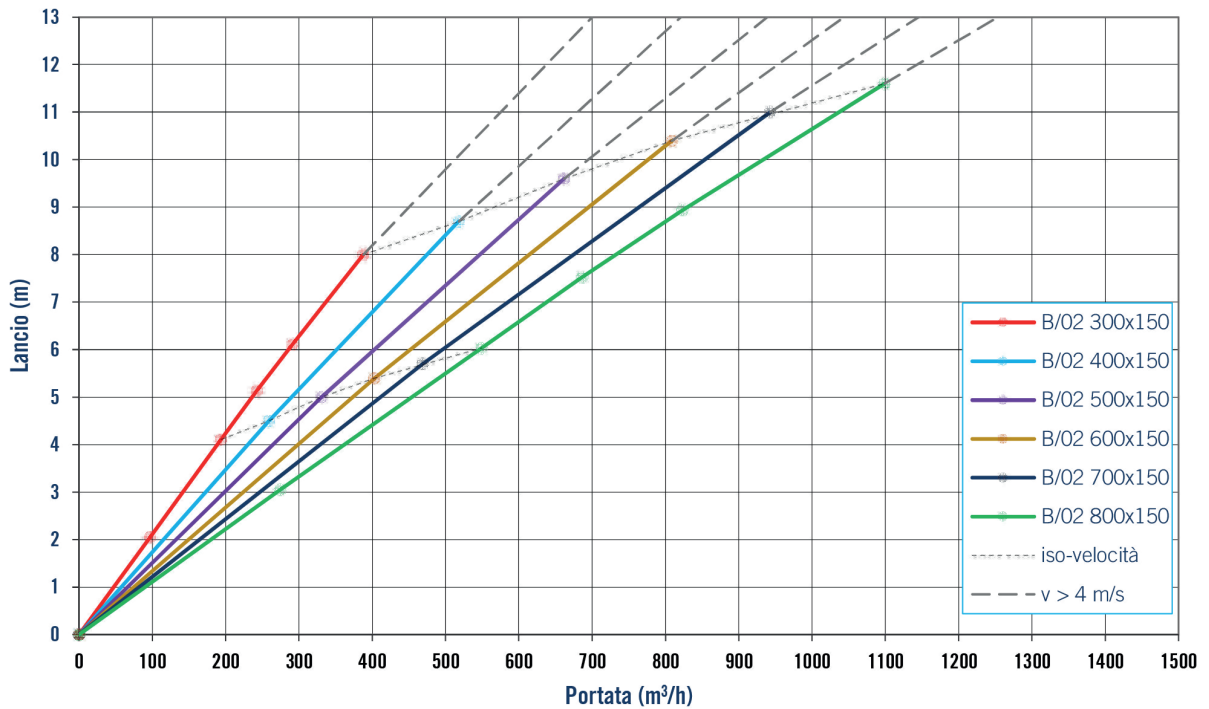
	Set di n.4 magneti	Set di n.6 magneti	Set di n.8 magneti	Set di n.10 magneti
Misure nom. bocchetta BxH	200x100	600x100	800x150	1000x200
	300x100	600x150	800x200	1000x300
	400x100	700x150	800x300	1000x400
	500x100	500x200	800x400	
	300x150	600x200		
	400x150	700x200		
	500x150	500x300		
	200x200	600x300		
	300x200	600x400		
	400x200			
	300x300			
	400x300			
	400x400			



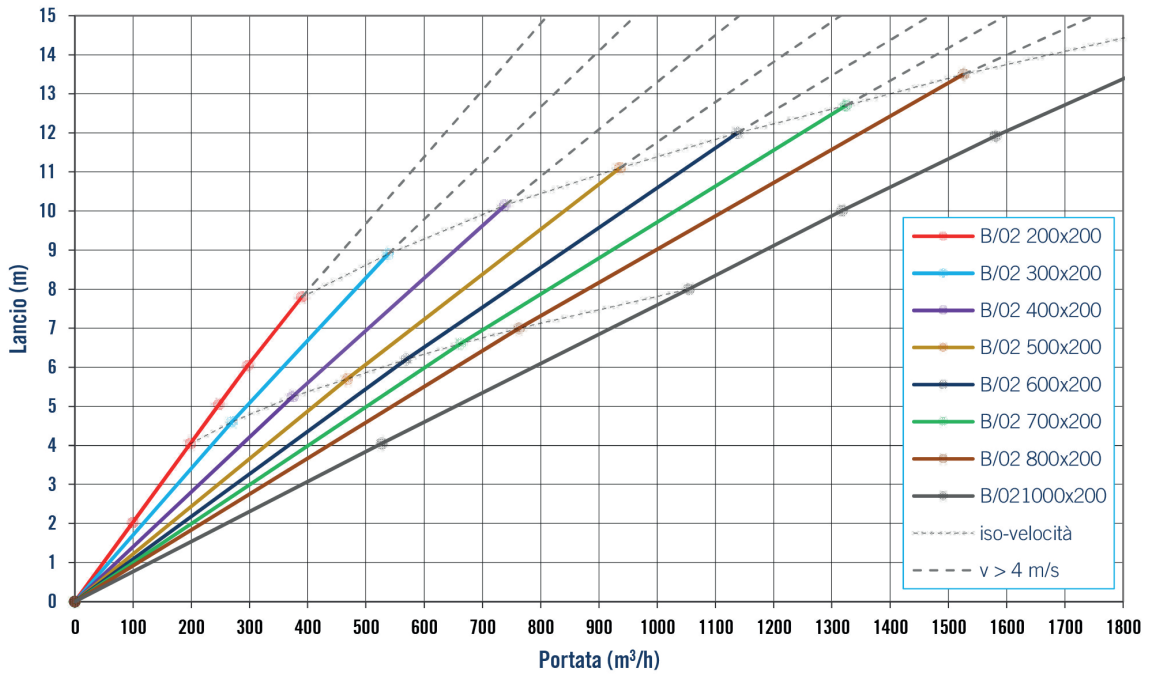
Lancio (in mt, calcolato con velocità terminale $v_t = 0,25$ m/s) delle bocchette B/02 di misura nominale H=100 mm



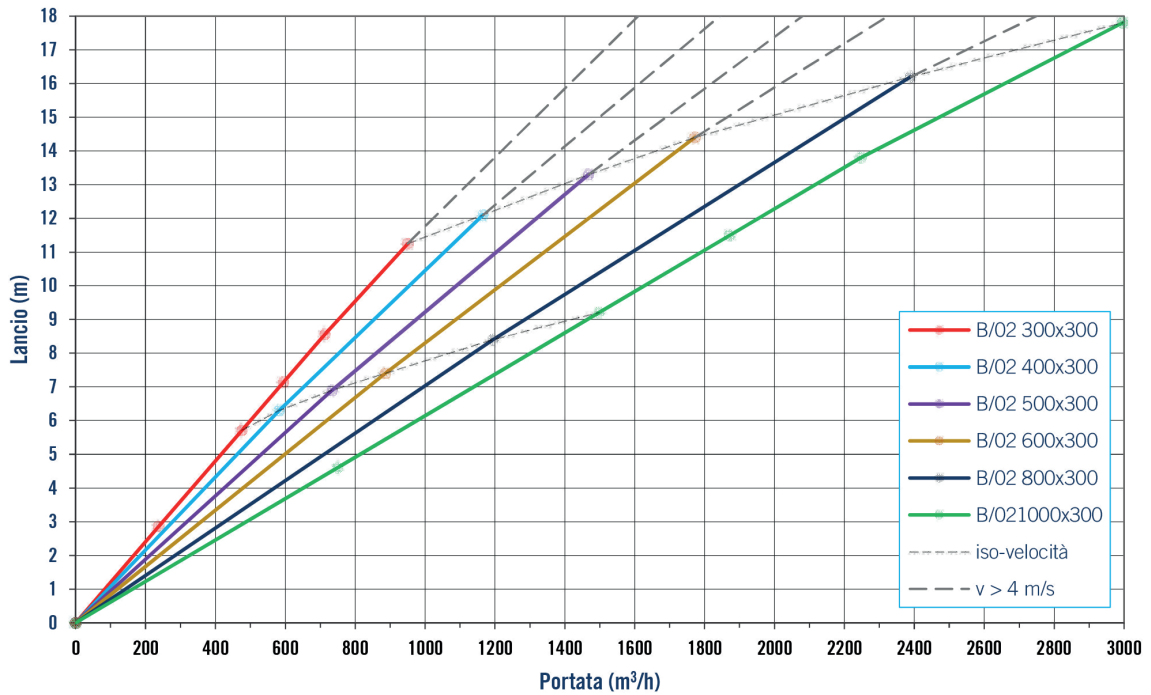
Lancio (in mt, calcolato con velocità terminale $v_t = 0,25$ m/s) delle bocchette B/02 di misura nominale H=150 mm



Lancio (in mt, calcolato con velocità terminale $v_t = 0,25$ m/s) delle bocchette B/02 di misura nominale H=200 mm

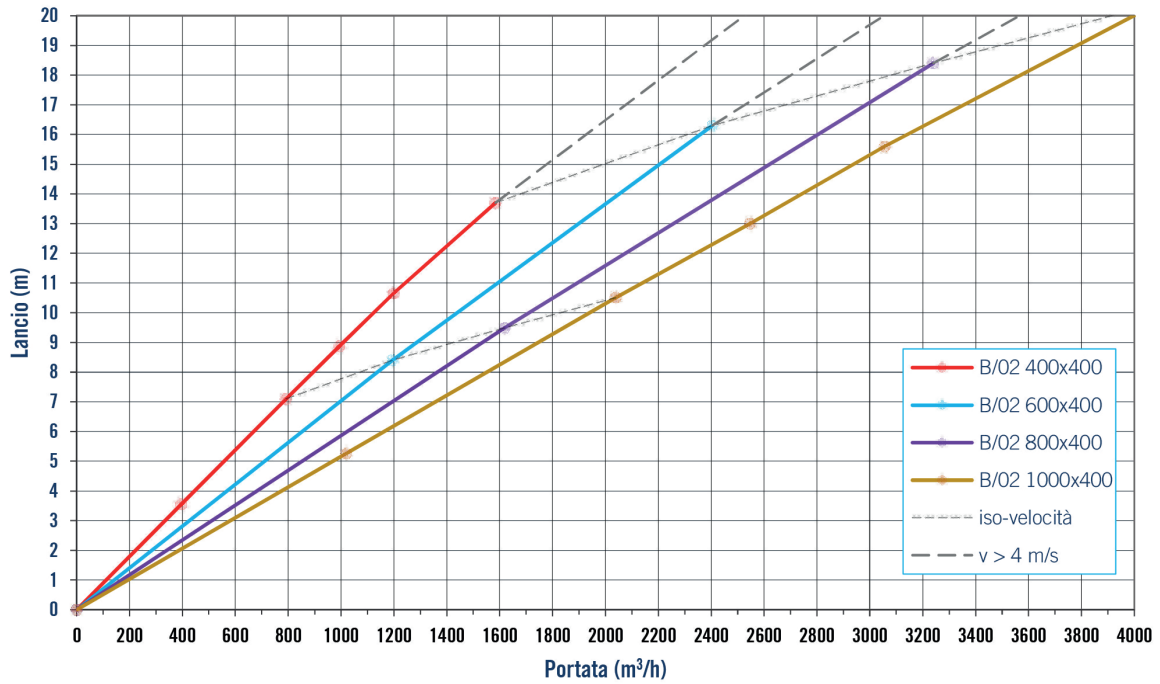


Lancio (in mt, calcolato con velocità terminale $v_t = 0,25$ m/s) delle bocchette B/02 di misura nominale H=300 mm



GRAFICI

Lancio (in mt, calcolato con velocità terminale $v_t = 0,25$ m/s) delle bocchette B/02 di misura nominale H=400 mm



REV 10/2024