

bocchette di mandata b/03

BOCCHETTE DI MANDATA SERIE -B/03



CARATTERISTICHE

bocchetta a singolo ordine di alette frontali verticali orientabili singolarmente.

Materiale di costruzione: PVC anticondensa

Colore: Bianco RAL 9010

Passo delle alette: 20mm

Grado di estinguenza: Classe V0

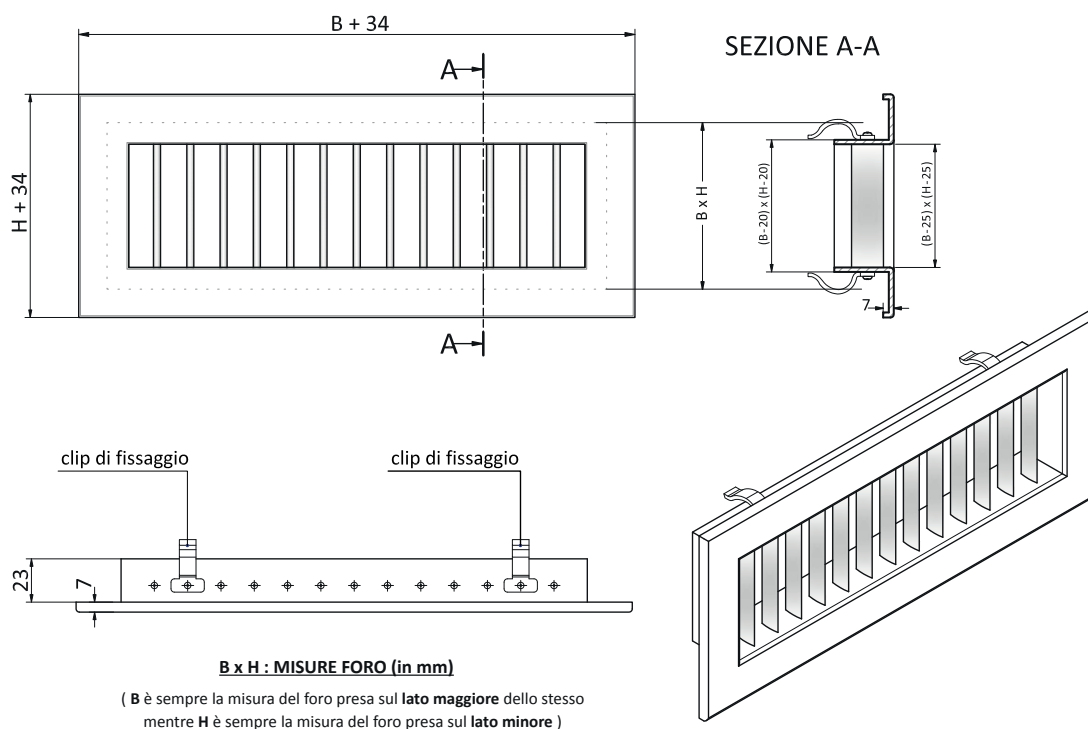
Temperatura di esercizio: -30°C/+60°C

Metodi di fissaggio: Clips, viti, magneti

ACCESSORI (opzionali)

- Serrande di taratura serie -S/01,
- Controtelai in lamiera zincata serie -C/01,
- Plenum in policarbonato serie -EP/01 o in poliisocianurato (PAL) o in PVC. *

DIMENSIONALI



(*) Per le misure 200x100, 300x100, 400x100 e 140x140 possono essere usati anche adattatori (vedi SCHEDA TECNICA a parte).

TABELLA DI SELEZIONE RAPIDA

Codice	Misure foro BxH [mm]	Area efficace [m ²]	Portata (m ³ /h)	Portata (m ³ /h)	Portata (m ³ /h)	Portata (m ³ /h)	Portata (m ³ /h)
			con v=1m/s Perdita di carico: 2 Pa	con v=2m/s Perdita di carico: 4 Pa	con v=2,5m/s Perdita di carico: 7 Pa	con v=3m/s Perdita di carico: 9 Pa	con v=4m/s Perdita di carico: 15 Pa
-B/03200X100B	200x100	0.0130	47	94	117	140	188
-B/03300X100B	300x100	0.0200	72	144	180	216	288
-B/03400X100B	400x100	0.0270	97	194	243	292	388
-B/03500X100B	500x100	0.0340	122	245	306	367	490
-B/03600X100B	600x100	0.0410	148	295	369	443	590
-B/03300X150B	300x150	0.0330	119	238	297	356	476
-B/03400X150B	400x150	0.0450	162	324	405	486	648
-B/03500X150B	500x150	0.0570	205	410	513	616	820
-B/03600X150B	600x150	0.0690	248	497	621	745	994
-B/03700X150B	700x150	0.0810	292	583	729	875	1166
-B/03800X150B	800x150	0.0930	335	670	837	1004	1340
-B/03200X200B	200x200	0.0300	108	216	270	324	432
-B/03300X200B	300x200	0.0470	169	338	423	508	676
-B/03400X200B	400x200	0.0630	227	454	567	680	908
-B/03500X200B	500x200	0.0800	288	576	720	864	1152
-B/03600X200B	600x200	0.0970	349	698	873	1048	1396
-B/03700X200B	700x200	0.1130	407	814	1017	1220	1628
-B/03800X200B	800x200	0.1300	468	936	1170	1404	1872
-B/031000X200B	1000x200	0.1630	587	1174	1467	1760	2348
-B/03300X300B	300x300	0.0730	263	526	657	788	1052
-B/03400X300B	400x300	0.0990	356	720	891	1069	1440
-B/03500X300B	500x300	0.1260	454	907	1134	1361	1814
-B/03600X300B	600x300	0.1520	547	1094	1368	1642	2188
-B/03800X300B	800x300	0.2040	734	1469	1836	2203	2938
-B/031000X300B	1000x300	0.2570	925	1850	2313	2776	3700
-B/03400X400B	400x400	0.1360	490	979	1224	1469	1958
-B/03600X400B	600x400	0.2070	745	1498	1863	2236	2996
-B/03800X400B	800x400	0.2790	1004	2009	2511	3013	4018
-B/031000X400B	1000x400	0.3510	1264	2572	3159	3791	5054

v = velocità di attraversamento della bocchetta (v_k)

Parametri per il calcolo delle portate: alette inclinate di 0° - chiusura serranda (eventuale) = 0% - temperatura aria immessa = 16°C - temperatura aria ambiente = 26°C.

Corrispondenza fra il valore della velocità di attraversamento v e l'indice di rumorosità NR, con indicazione del tipo di ambienti di installazione:

- per v = 1 m/s - indice di rumorosità NR < 10 (in tutti gli ambienti per i sistemi di v.m.c.)
- per v = 2 m/s - indice di rumorosità 10 < NR < 15 (sale concerti, biblioteche)
- per v = 2,5 m/s - indice di rumorosità 15 < NR < 20 (appartamenti, camere di alberghi, camere di ospedali)
- per v = 3 m/s - indice di rumorosità 20 < NR < 25 (sale di hotel, studi radiofonici)
- per v = 4 m/s - indice di rumorosità 30 < NR < 35 (uffici in genere, ristoranti)

SISTEMI DI FISSAGGIO DELLE BOCCHETTE (FRA LORO ALTERNATIVI): CLIPS, VITI, MAGNETI

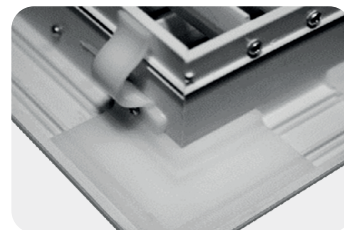
Ciascuno dei tre sistemi non è incluso nel prezzo di fornitura della bocchetta ma è quotato a parte. In mancanza di indicazione diversa da parte del cliente, AIRPLAST fornisce il sistema di fissaggio standard, cioè quello con le clips che vengono consegnate già fissate sulla bocchetta.

Dei tre sistemi di fissaggio quello con viti, in particolare, corrisponde ad una bocchetta non fornita di fori e quindi consegnata esteticamente identica ad una bocchetta provvista di clips oppure di magneti.

Clips (di serie, a parte)

Il set delle clips fornite con ciascuna bocchetta è in numero dipendente dalla misura della bocchetta stessa. In particolare:

- alla bocchetta avente lato maggiore B di misura inferiore o uguale a 600mm corrispondono n.4 clips per ogni set,
- alla bocchetta avente lato maggiore B di misura compresa fra 700mm e 1000mm corrispondono n.6 clips per ogni set.



Viti (su richiesta, a parte)

Le viti, in acciaio zincato, vengono fornite verniciate di colore RAL 9010 sulle teste.

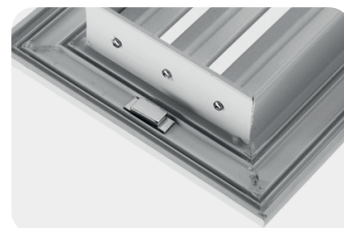
La cornice della bocchetta è facilmente forabile da parte del cliente, che può liberamente scegliere la posizione dei fori. Viene fornito un set di n.4 viti per qualunque dimensione delle bocchette, tranne per le bocchette aventi lato maggiore pari a 1000mm per le quali il set prevede n.8 viti.



Magneti (su richiesta, a parte)

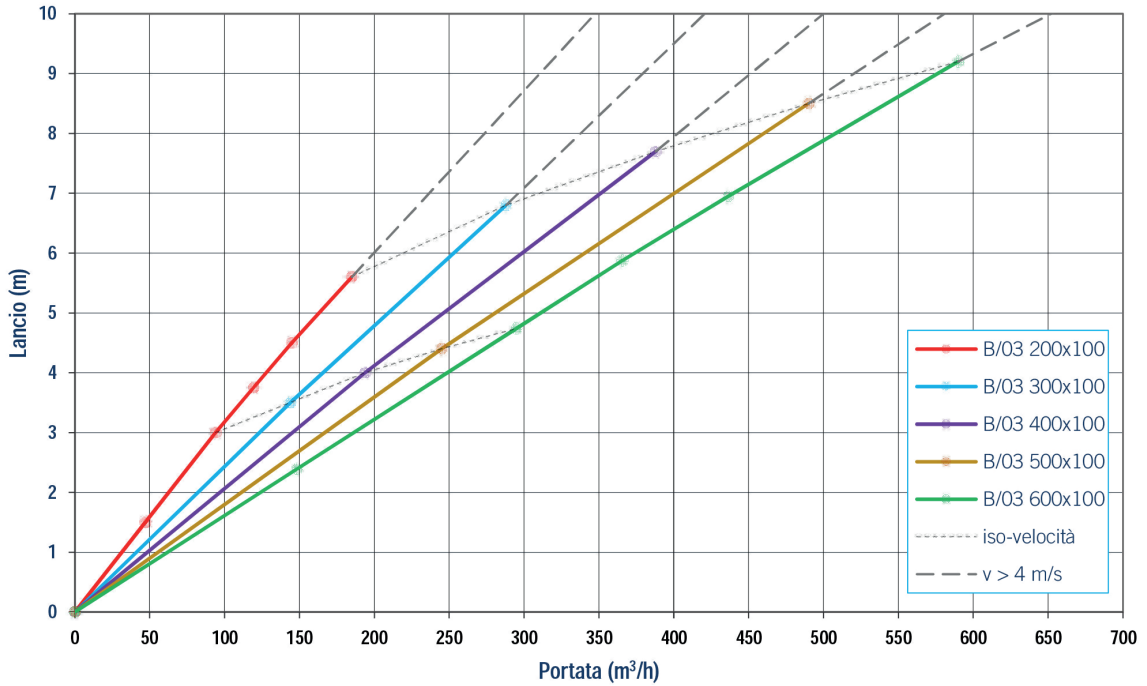
Il sistema di fissaggio a magneti è particolarmente indicato ove vi sia necessità di una frequente manutenzione. I magneti sono forniti già assemblati con la bocchetta. Il set dei magneti forniti con ciascuna bocchetta è in numero dipendente dalle misure nominali della bocchetta stessa:

	Set di n.4 magneti	Set di n.6 magneti	Set di n.8 magneti	Set di n.10 magneti
Misure nom. bocchetta BxH	200x100	600x100	800x150	1000x200
	300x100	600x150	800x200	1000x300
	400x100	700x150	800x300	1000x400
	500x100	500x200	800x400	
	300x150	600x200		
	400x150	700x200		
	500x150	500x300		
	200x200	600x300		
	300x200	600x400		
	400x200			
	300x300			
	400x300			
	400x400			

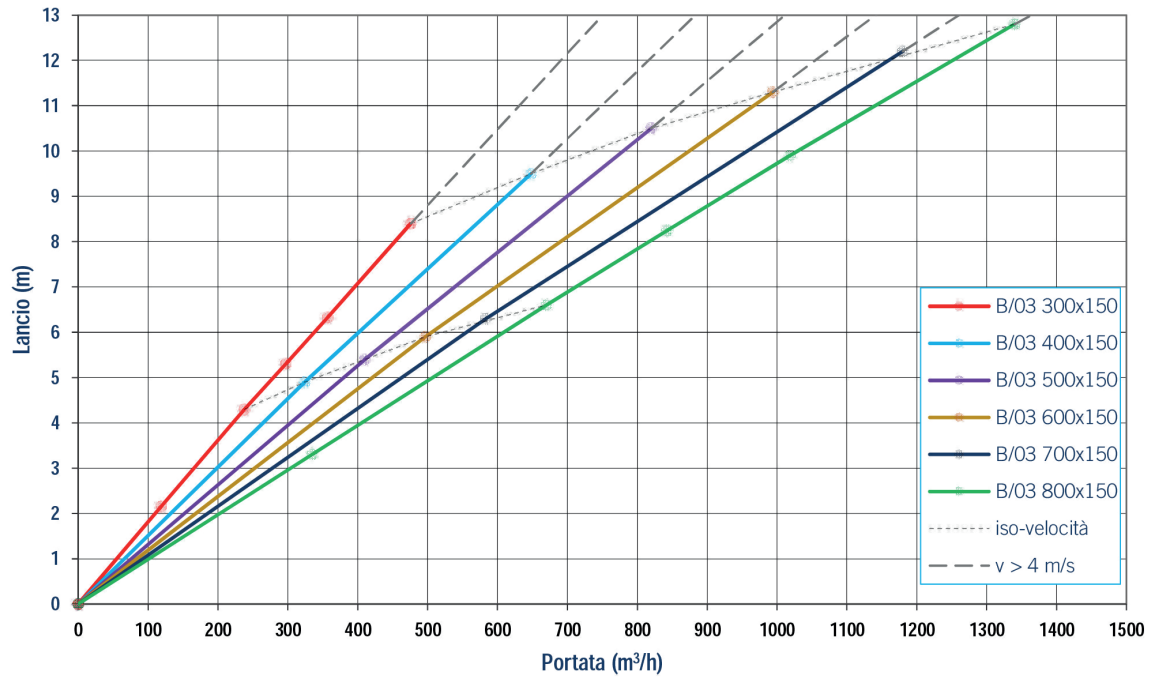


GRAFICI

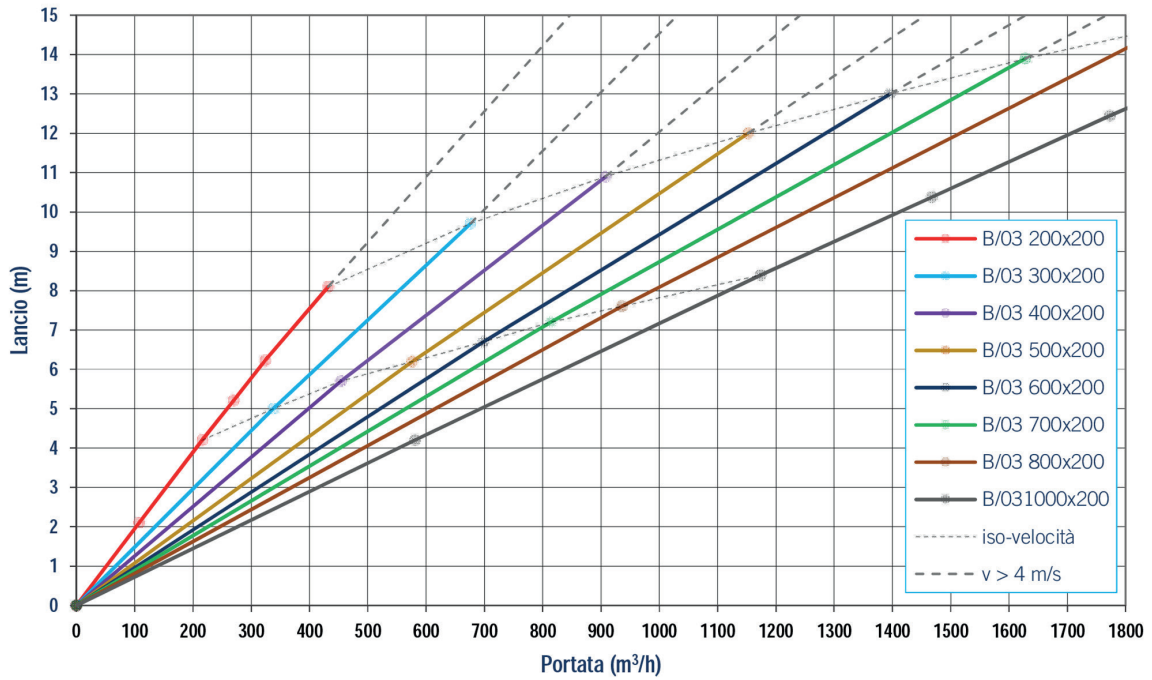
Lancio (in mt, calcolato con velocità terminale $v_t = 0,25$ m/s) delle bocchette B/03 di misura nominale H=100 mm



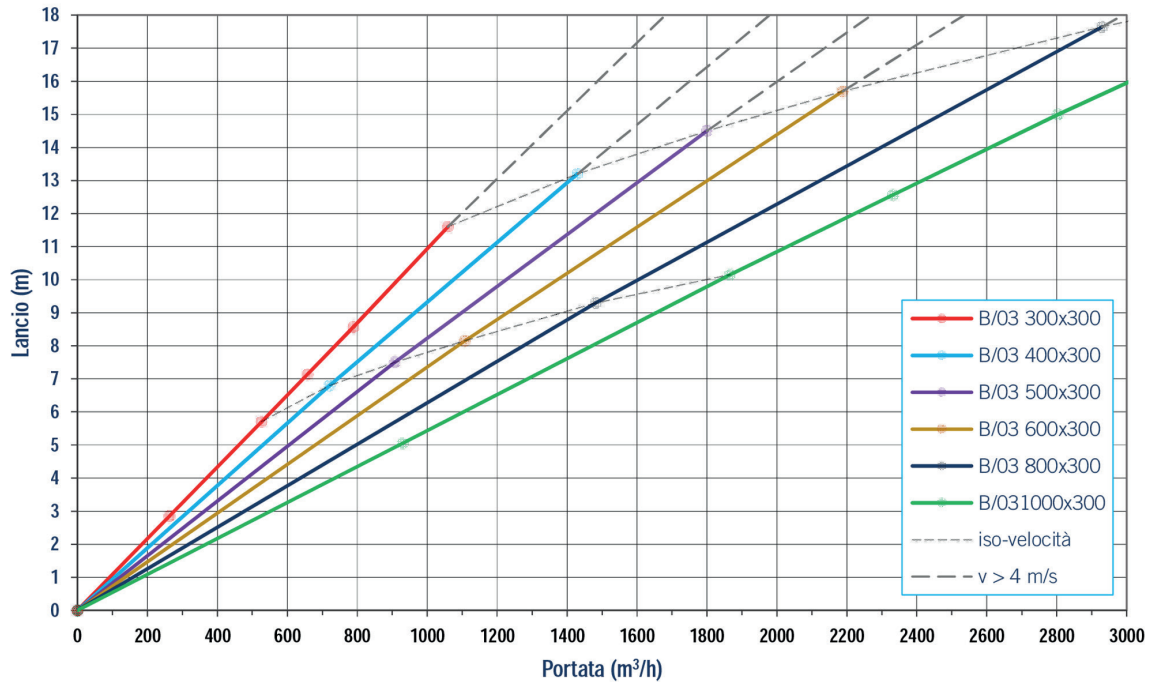
Lancio (in mt, calcolato con velocità terminale $v_t = 0,25$ m/s) delle bocchette B/03 di misura nominale H=150 mm



Lancio (in mt, calcolato con velocità terminale $v_t = 0,25$ m/s) delle bocchette B/03 di misura nominale H=200 mm



Lancio (in mt, calcolato con velocità terminale $v_t = 0,25$ m/s) delle bocchette B/03 di misura nominale H=300 mm



Lancio (in mt, calcolato con velocità terminale $v_t = 0,25$ m/s) delle bocchette B/03 di misura nominale H=400 mm

