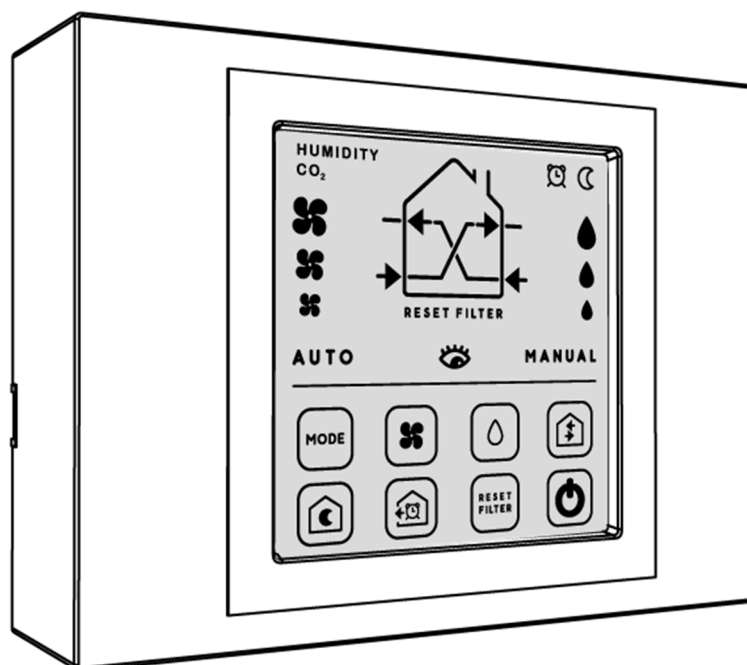


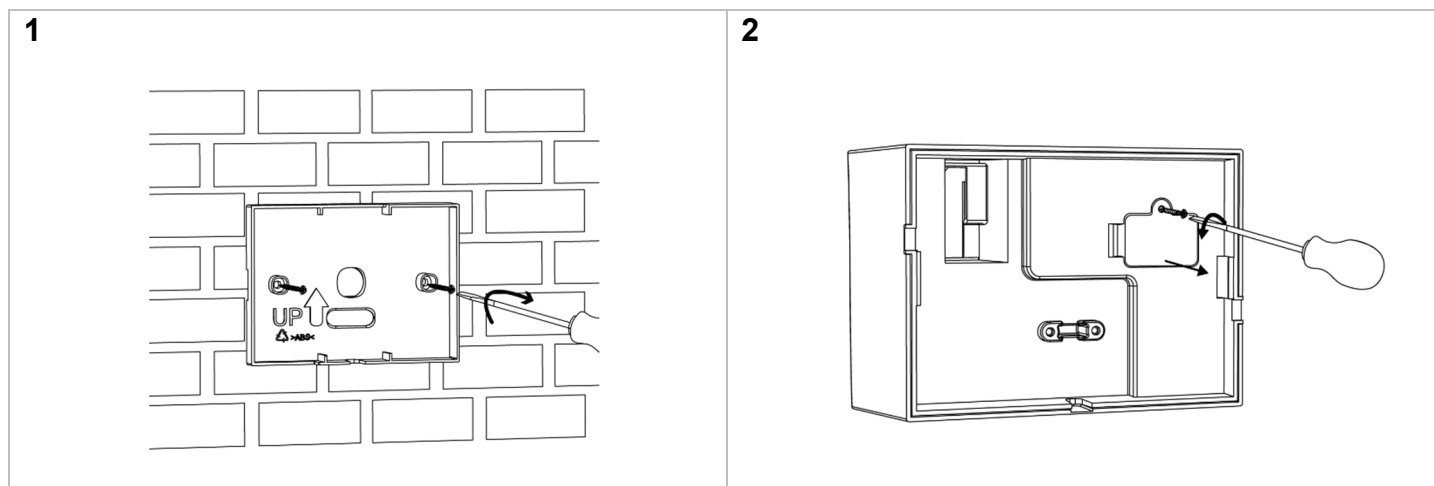
FITT Agix PR Master



INTRODUZIONE – AVVERTENZE GENERALI

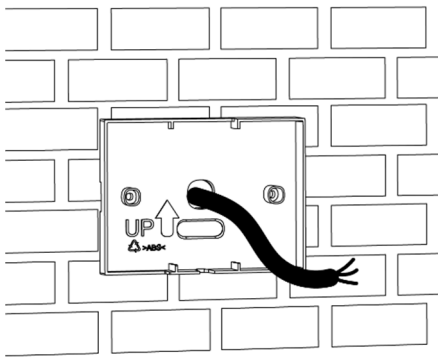
L'installazione di questo prodotto deve essere effettuata solo da personale qualificato. Prima di procedere con l'installazione leggere attentamente le avvertenze presenti nel manuale dell'unità ventilante.

INSTALLAZIONE – MONTAGGIO PRODOTTO



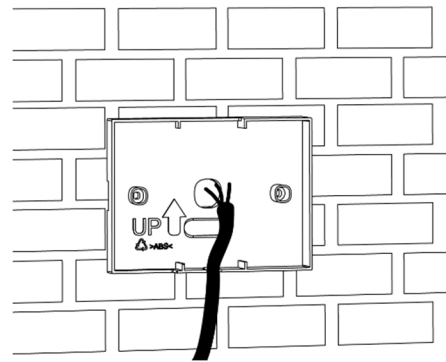
3

A



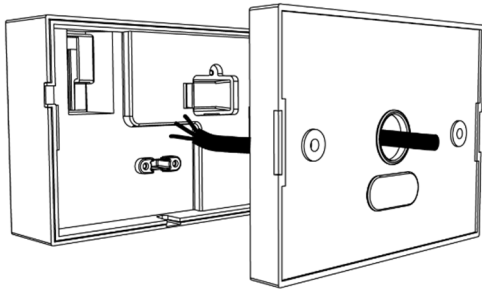
3

B



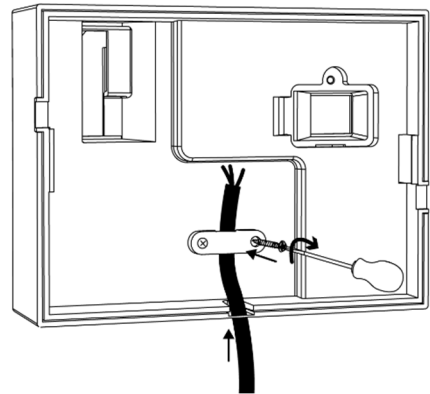
4

A



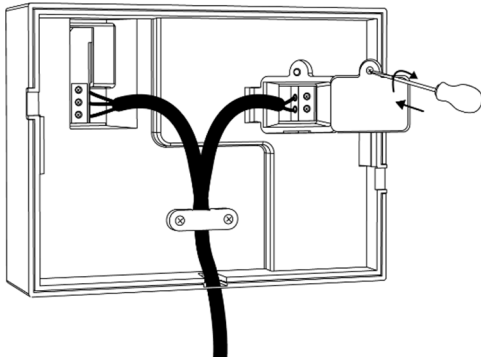
4

B



5

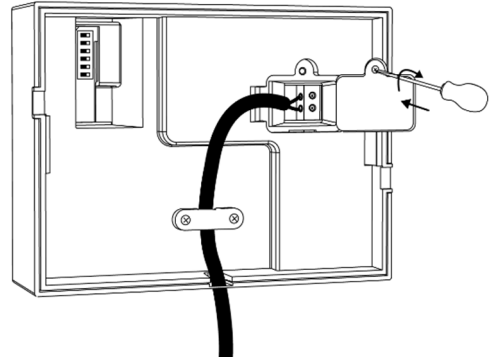
DUO



Vedi paragrafo "COLLEGAMENTI ELETTRICI"

6

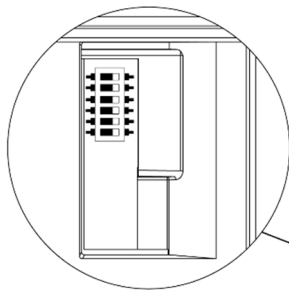
WIRELESS



Vedi paragrafo "COLLEGAMENTI ELETTRICI"

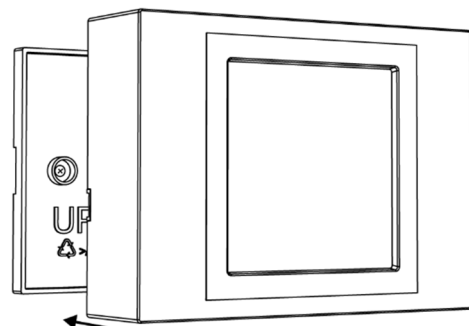
7

WIRELESS



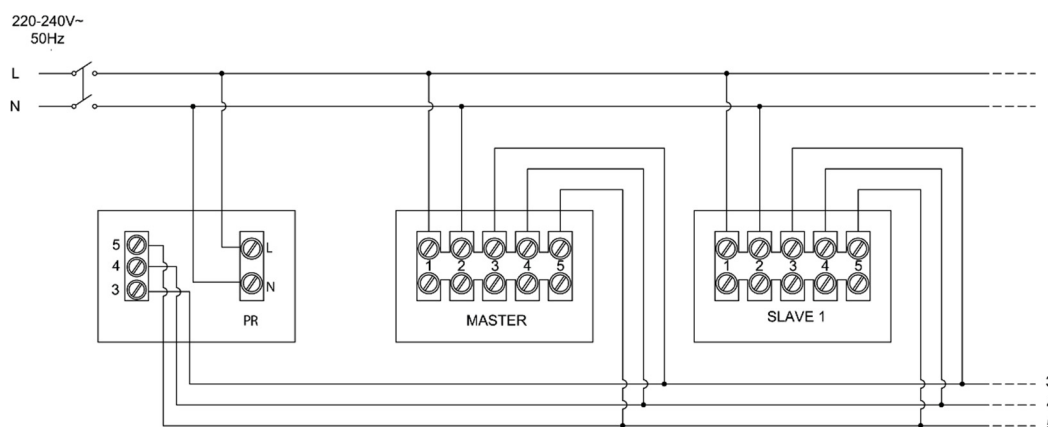
Vedi paragrafo "CONFIGURAZIONE"

8

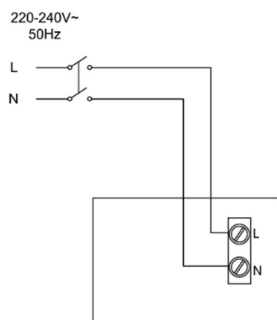


INSTALLAZIONE – COLLEGAMENTI ELETTRICI

DUO

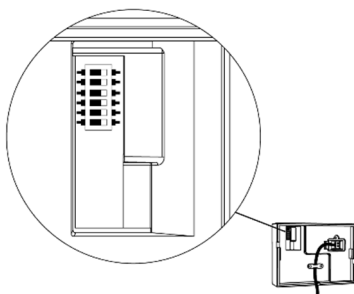


WIRELESS



INSTALLAZIONE – CONFIGURAZIONE

WIRELESS



Nel modello Wireless è necessario creare una codifica unica per ogni impianto in modo che i prodotti comunichino solo tra di loro e non con impianti adiacenti. In figura sopra sono riportati i 6 dip switches 0/1 che servono a creare la codifica unica di rete dell'impianto wireless. Accertarsi che la codifica del pannello remoto sia la stessa di tutte le unità Wireless presenti nell'impianto.

GLOSSARIO TASTI



- S** Tasto di sblocco
- V** Selezione velocità manuale
- H** Selezione soglia di umidità relativa
- M** Selezione modalità principali
- N** Selezione modalità notte
- B** Selezione modalità espulsione temporizzata
- F** Selezione modalità flussi d'aria
- R** Reset allarme filtro

ISTRUZIONI D'USO

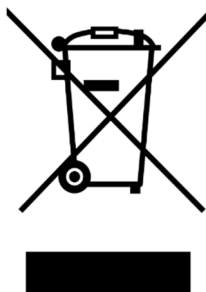
Per selezionare una delle funzioni premere l'apposito tasto.

Per sbloccare i tasti e visualizzare le modalità di funzionamento bisognerà premere il tasto (S) situato sul display.

Per la spiegazione di tutte le modalità di funzionamento si prega di consultare il "MANUALE D'INSTALLAZIONE, D'USO E MANUTENZIONE" dell'unità ventilante.

RICICLAGGIO

Smaltire l'imballaggio in maniera responsabile e nel rispetto delle disposizioni di legge locali.



Cod. P06408000

Rev.00 - Gen. 2025